

---

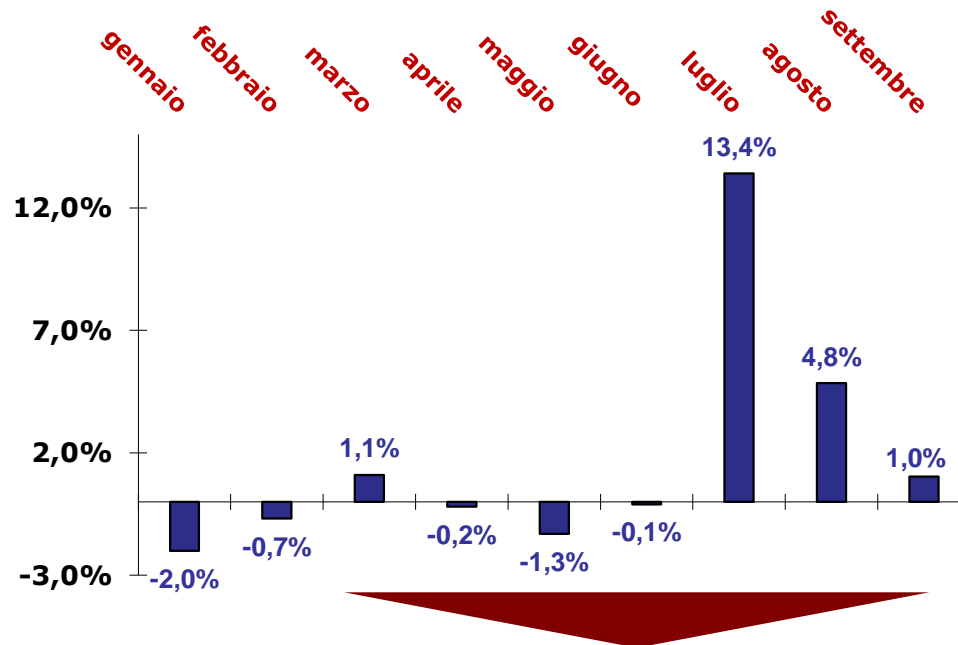
# Analisi congiunturale della domanda elettrica

Osservatorio Congiunturale c/o Prometeia  
Bologna, 21 ottobre 2015

## Variation tendenziale del fabbisogno mensile di energia elettrica nel 2015

%

Dati provvisori

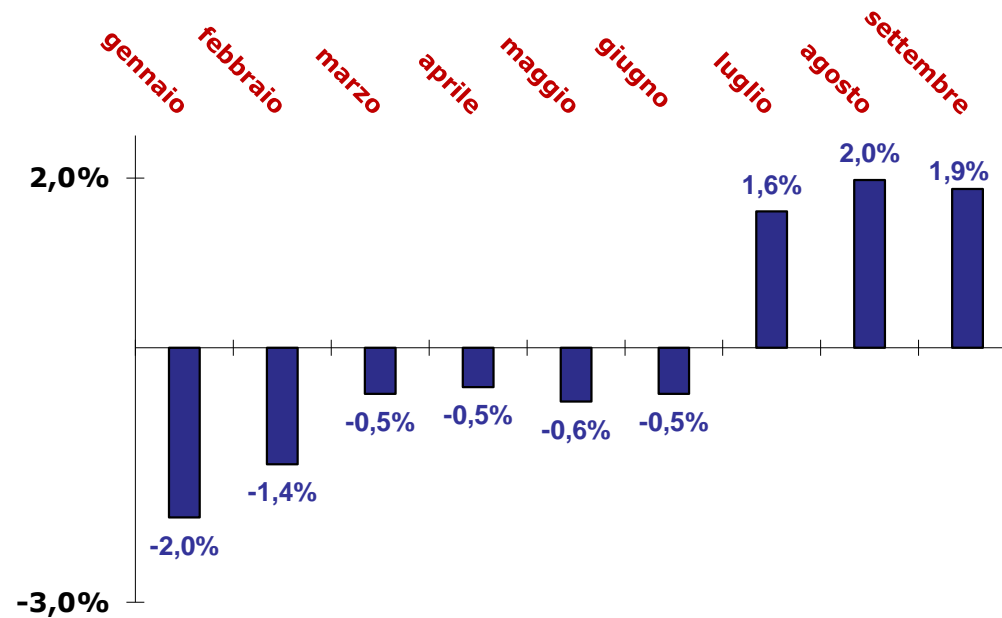


In particolare, nel mese di settembre l'energia elettrica richiesta in Italia (26.449 GWh) ha fatto registrare un incremento pari a +1,0% rispetto ai volumi di settembre dell'anno scorso. La variazione della domanda rettificata è ugualmente pari a +1,0%. Rispetto al corrispondente mese del 2014, si è avuto infatti lo stesso numero di giorni lavorativi (22) e una temperatura media pressoché identica.

Il valore di settembre, essendo il terzo di segno positivo dopo luglio ed agosto, mantiene la richiesta elettrica in crescita.

## Andamento della richiesta elettrica

Dati (provvisori) cumulati gennaio-settembre 2015

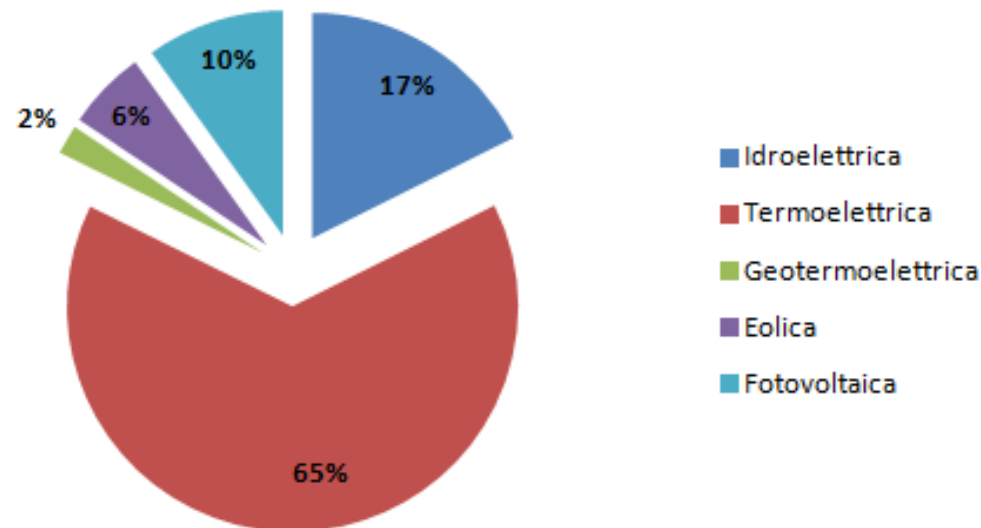


Infatti, nei primi nove mesi del 2015, la richiesta risulta variata di un +1,9% rispetto al corrispondente periodo del 2014; in termini decalendarizzati la variazione risulta pari a +1,7%.

A livello territoriale, la variazione tendenziale di settembre 2015 risulta differenziata sul territorio nazionale ma ovunque positiva: +0,1% al Nord, +2,4% al Centro e +2,0% al Sud.

# Quota delle fonti di produzione

Primi nove mesi 2015 – dati provvisori

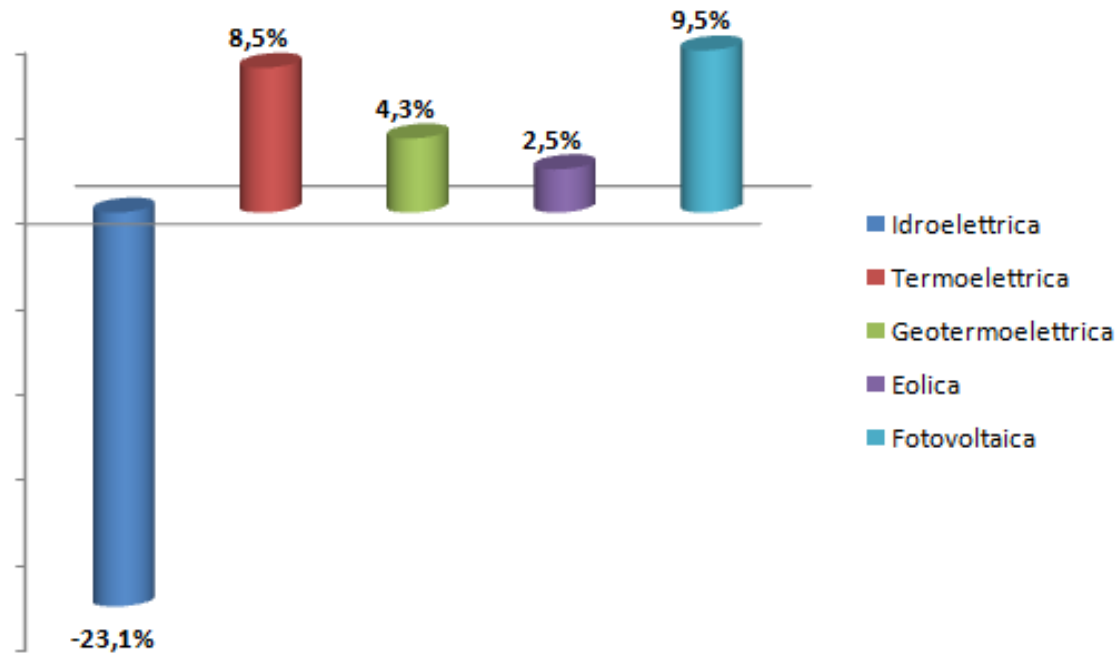


Nel periodo gennaio-settembre 2015, la produzione nazionale netta è stata coperta per il 65% da produzione termoelettrica (133.115 GWh), per il 17% da produzione idroelettrica (36.257 GWh), il restante 18% da fonte geotermica, eolica e fotovoltaica ( complessivamente 36.427 GWh)

## Variazioni delle fonti di produzione dell'energia elettrica

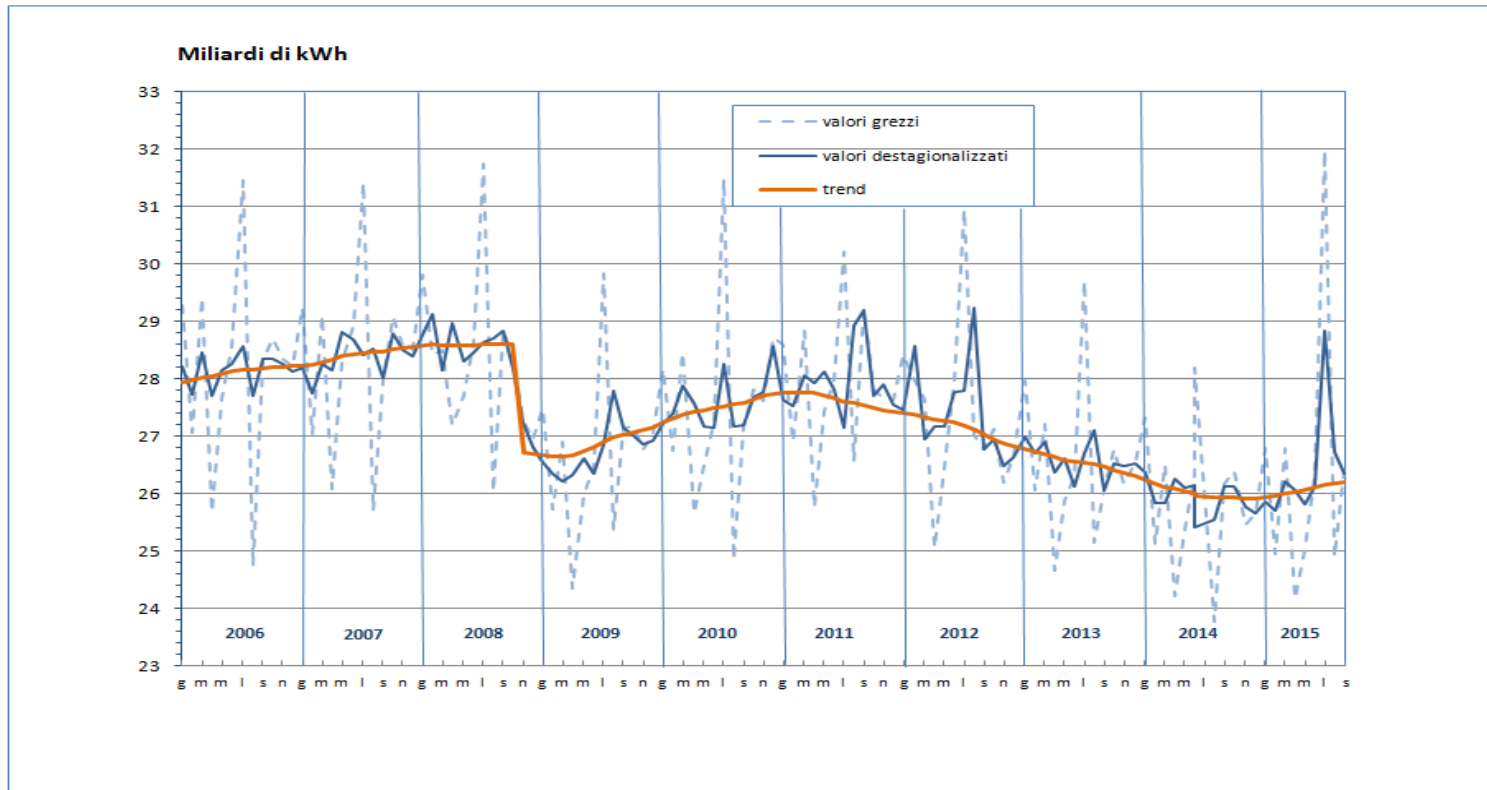
Primi nove mesi 2015 – dati provvisori

%



La produzione nazionale netta (205.799 GWh) nei primi nove mesi è in aumento dello 0,9% rispetto allo stesso periodo dello scorso anno. Sono in crescita le fonti di produzione termica (+8,5%), eolica (+2,5%), fotovoltaica (+9,5%) e geotermica (+4,3). In calo la fonte idroelettrica (-23,1%).

# Andamento richiesta mensile di energia elettrica in Italia



Il valore destagionalizzato dell'energia elettrica richiesta a settembre 2015 ha fatto registrare un decremento pari a -1,3% rispetto ad agosto. Il terzo trimestre risulta in crescita del 5,0% rispetto al secondo trimestre 2015. Il profilo del trend si mantiene su un andamento crescente.