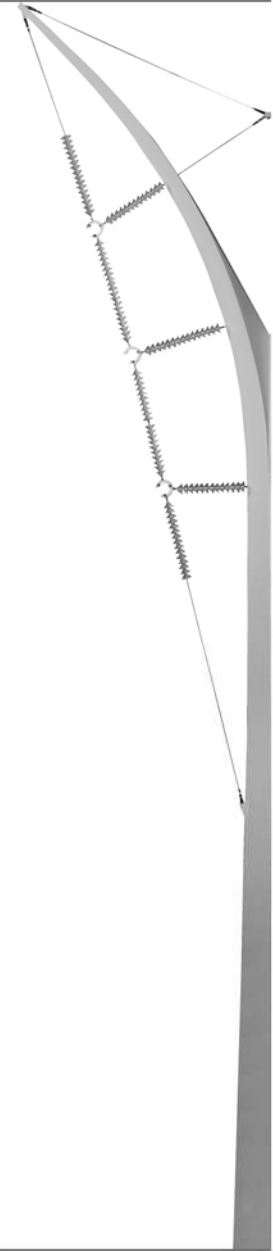


---

# Analisi congiunturale della domanda elettrica

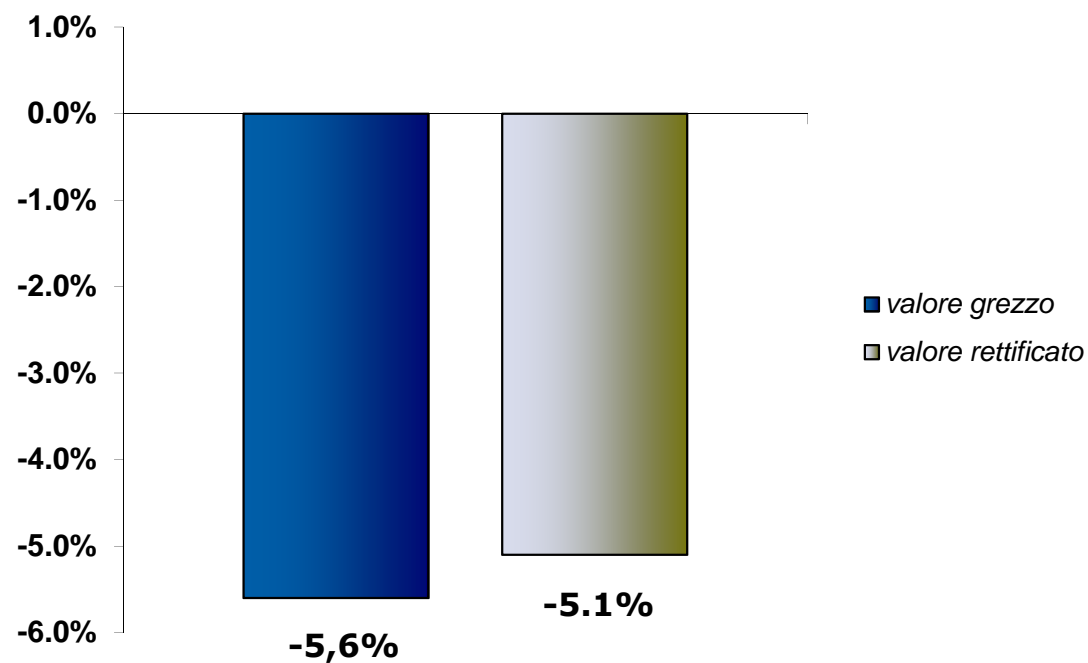
Osservatorio Congiunturale c/o Prometeia  
Bologna 11 dicembre 2012





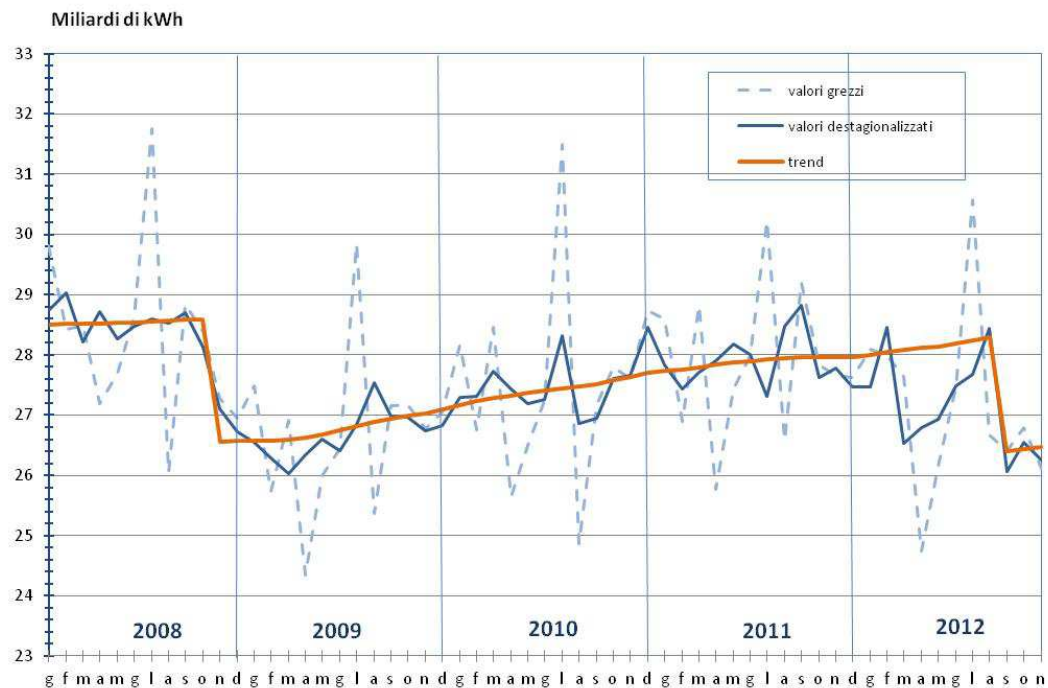
# Andamento della richiesta elettrica

Novembre 2012 – grezzo e con rettifica per calendario e temperatura %



Nel mese di novembre si è avuto solo un effetto temperatura

# Richiesta mensile di energia elettrica in Italia



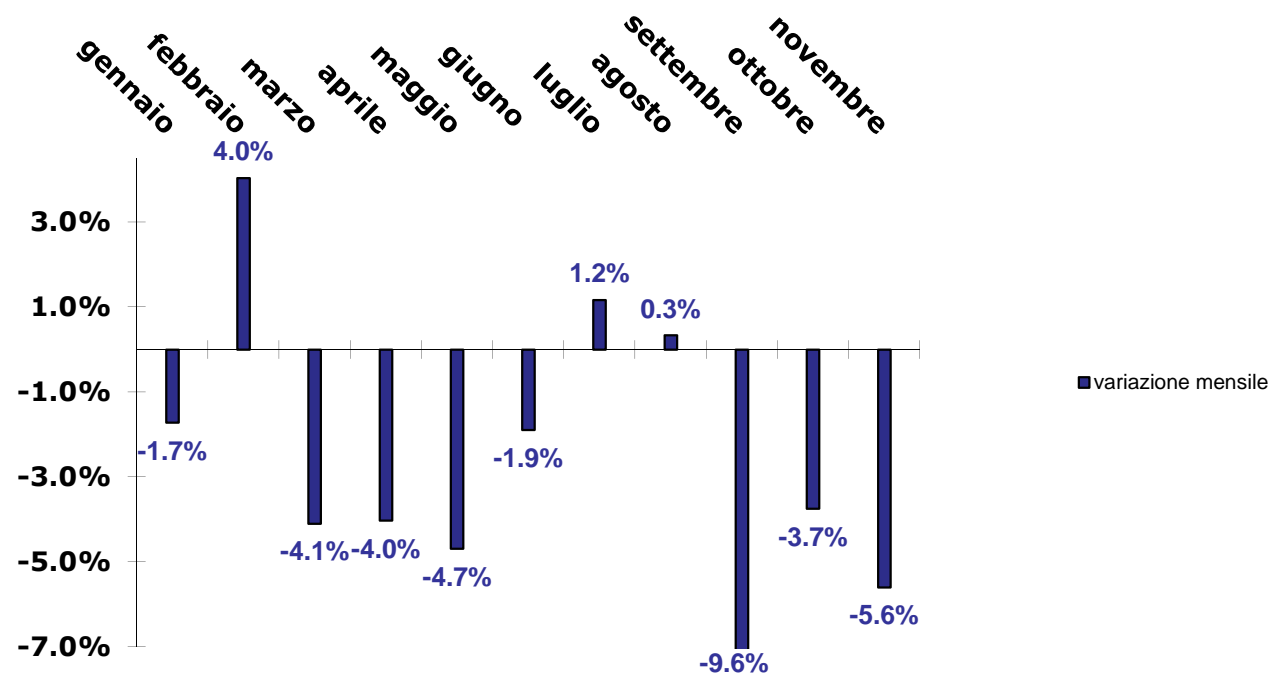
variazione congiunturale -1,1%: trend negativo



## Variazione tendenziale del fabbisogno mensile di energia elettrica

%

Primi undici mesi 2012



-2,7% i primi undici mesi 2012