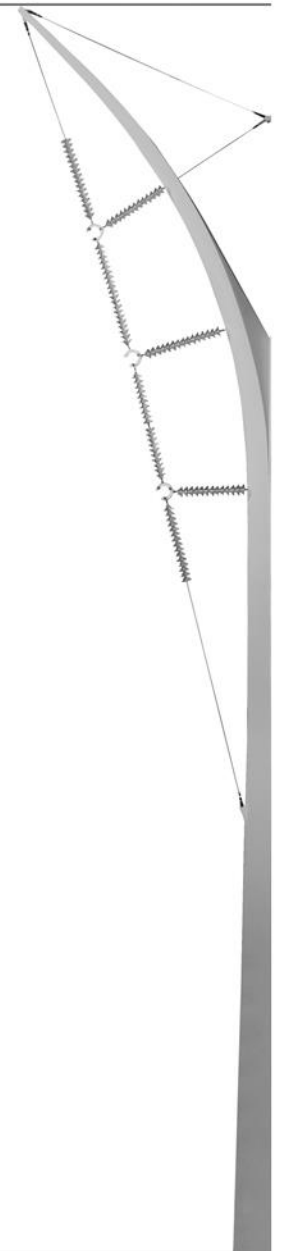


---

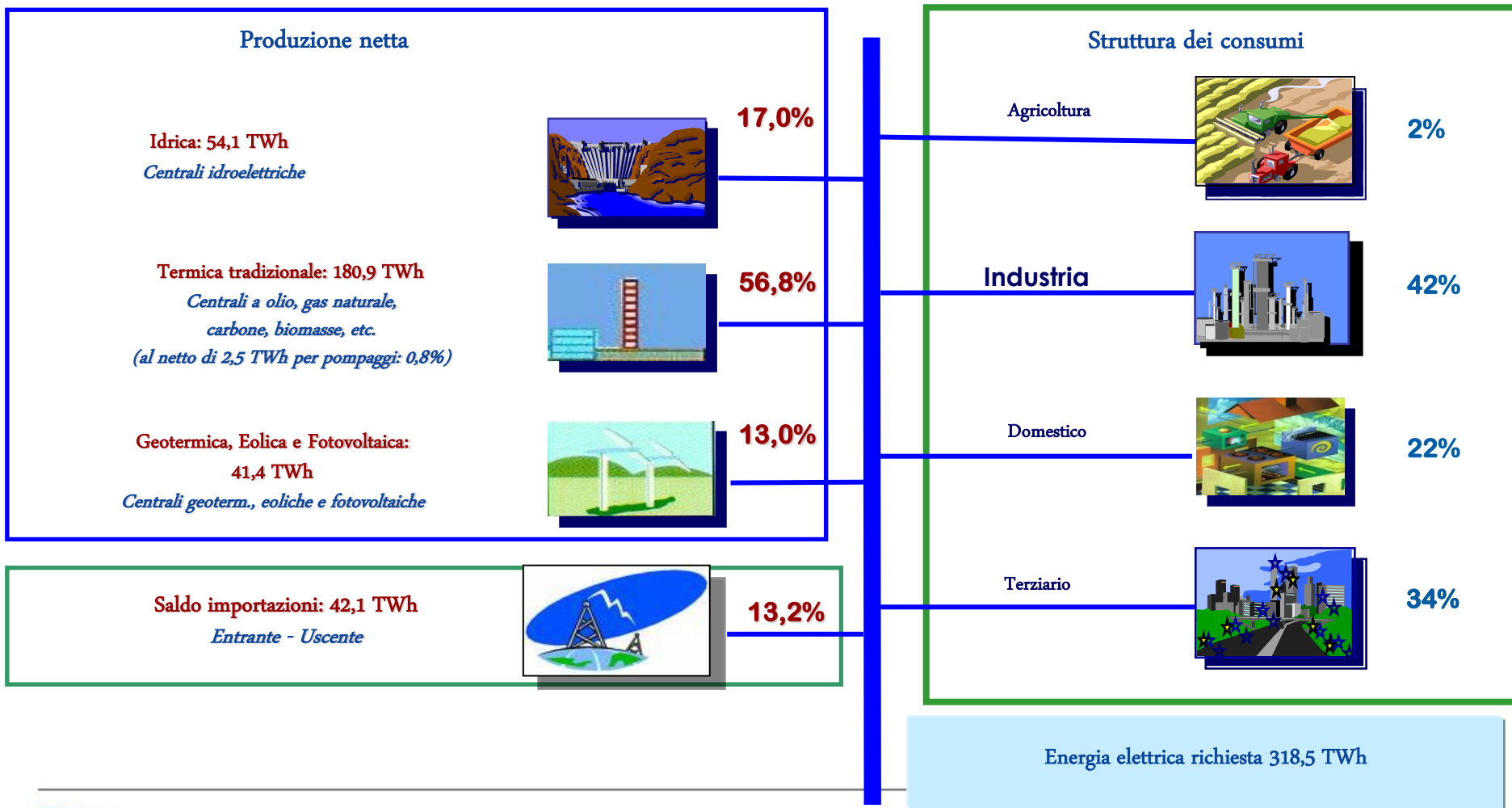
# Analisi congiunturale della domanda elettrica 2014 Disponibili i dati 2013

Osservatorio Congiunturale c/o FARMINDUSTRIA  
Roma, 24 luglio 2014



# Schema di bilancio elettrico nel 2013 - Italia

dati in miliardi di kWh (TWh) e in %



# Consumi elettrici nel 2013: andamento nei settori principali

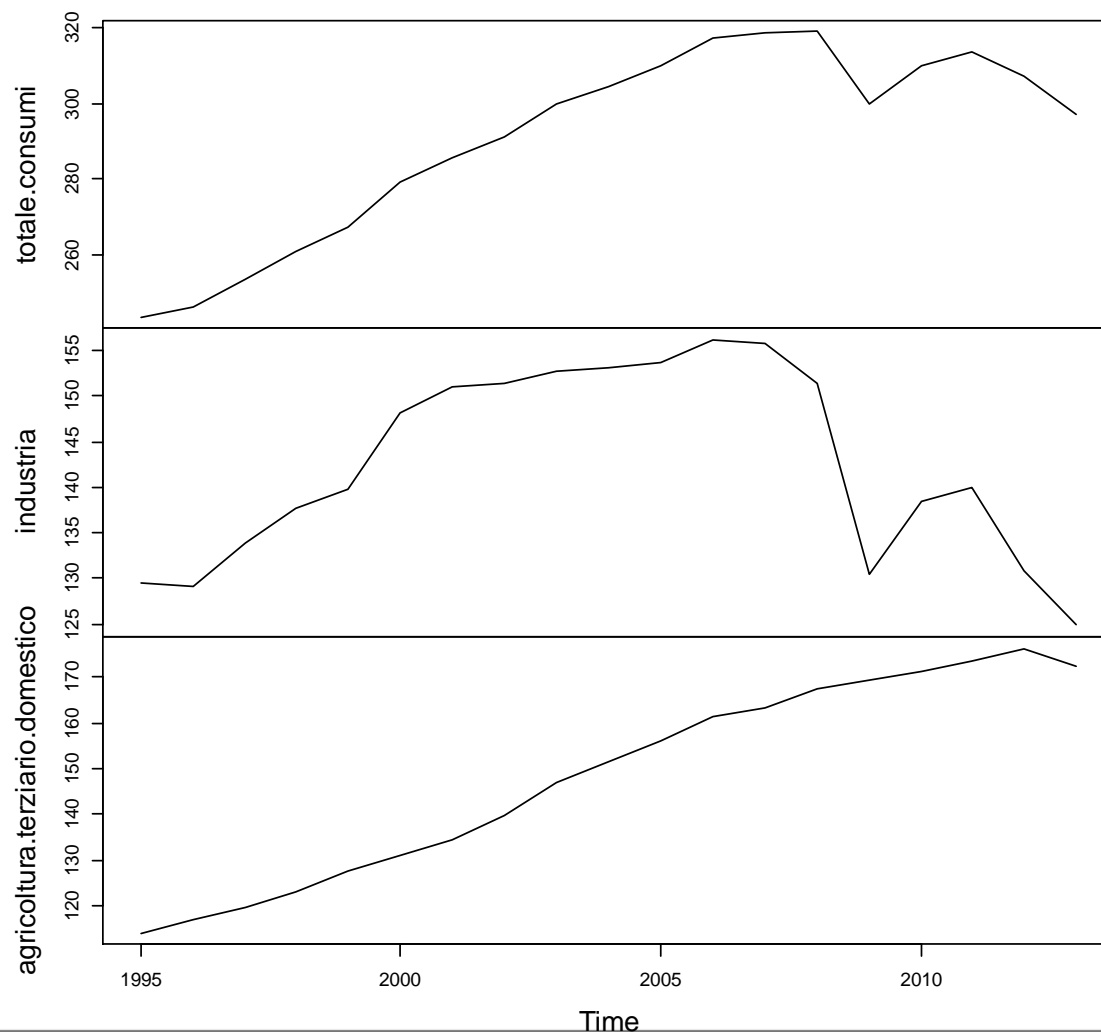
<b>CONSUMI DI ENERGIA ELETTRICA</b>				
<b>GWh</b>	<b>Consumi</b>		<b>Variazioni</b>	
	<b>2013</b>	<b>2012</b>		<b>%</b>
<b><i>Agricoltura</i></b>	<b>5.677</b>	<b>5.924</b>	<b>-247</b>	<b>-4,2%</b>
<b><i>Industria</i></b>	<b>124.871</b>	<b>130.801</b>	<b>-5.930</b>	<b>-4,5%</b>
<b><i>Terziario</i></b>	<b>99.757</b>	<b>101.038</b>	<b>-1.281</b>	<b>-1,3%</b>
<b><i>Domestico</i></b>	<b>66.983</b>	<b>69.457</b>	<b>-2.474</b>	<b>-3,6%</b>
<b>Totale Consumi</b>	<b>297.288</b>	<b>307.220</b>	<b>-9.932</b>	<b>-3,2%</b>

statistiche elettriche complete su:

[www.terna.it](http://www.terna.it)

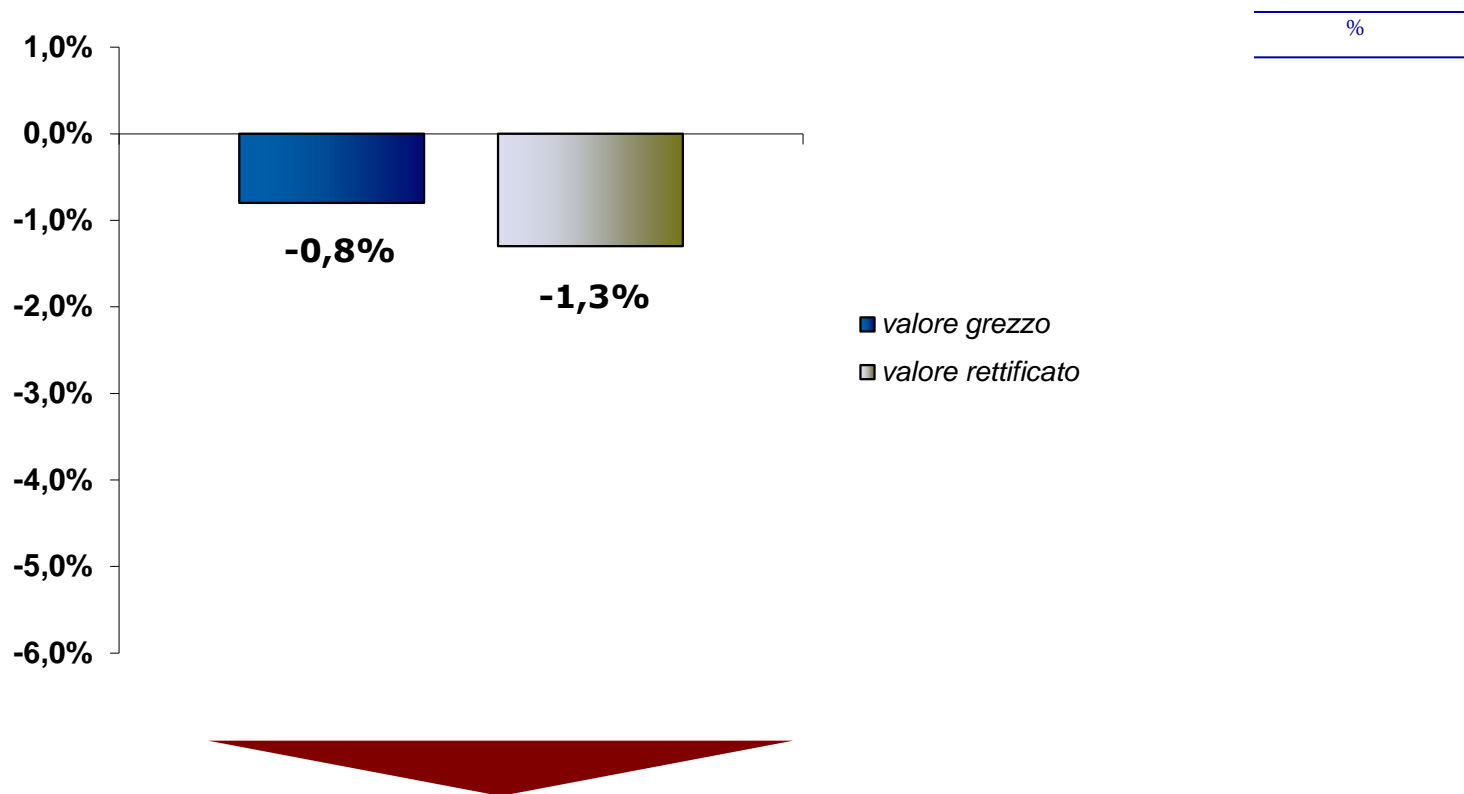
# Andamento storico dei consumi nei settori principali

miliardi di kWh - TWh



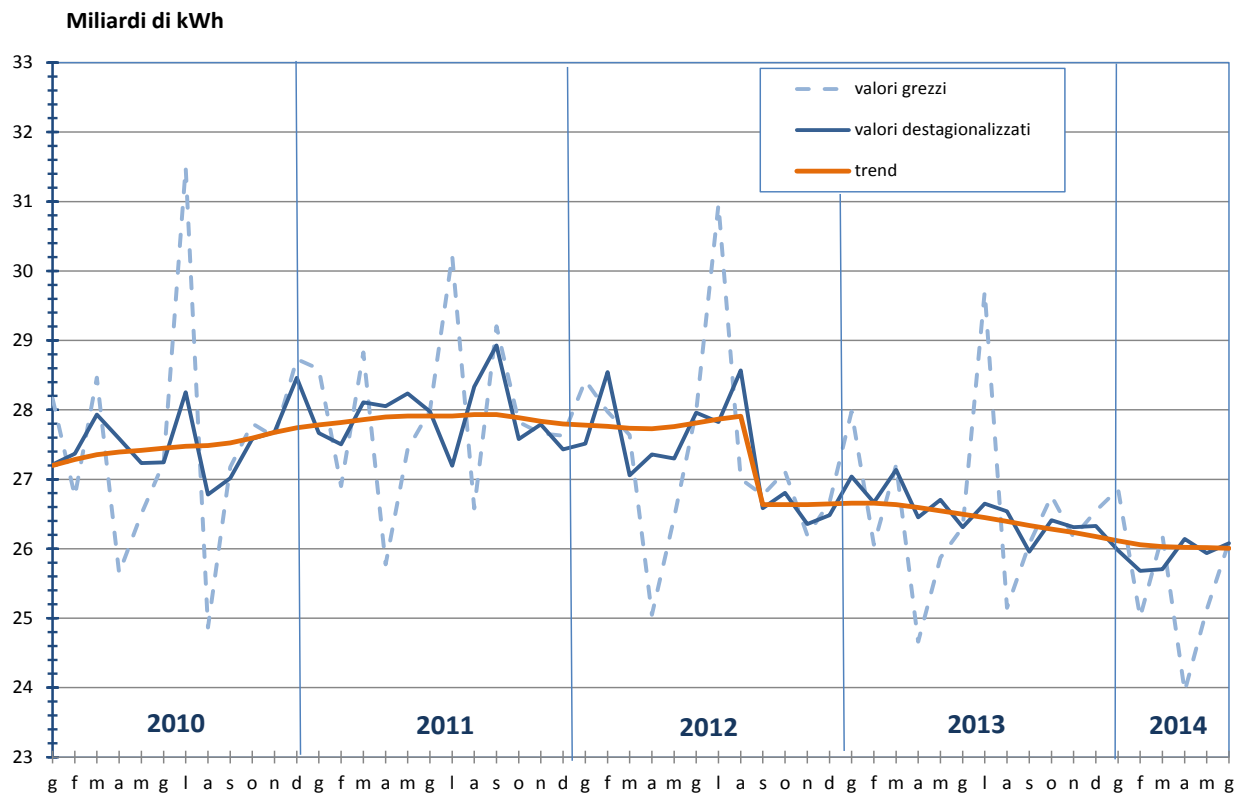
# Andamento della richiesta elettrica

Giugno 2014 – grezzo e con rettifica per calendario e temperatura



Nel mese di giugno 2014 si è avuto solo un effetto temperatura

# Andamento richiesta mensile di energia elettrica in Italia

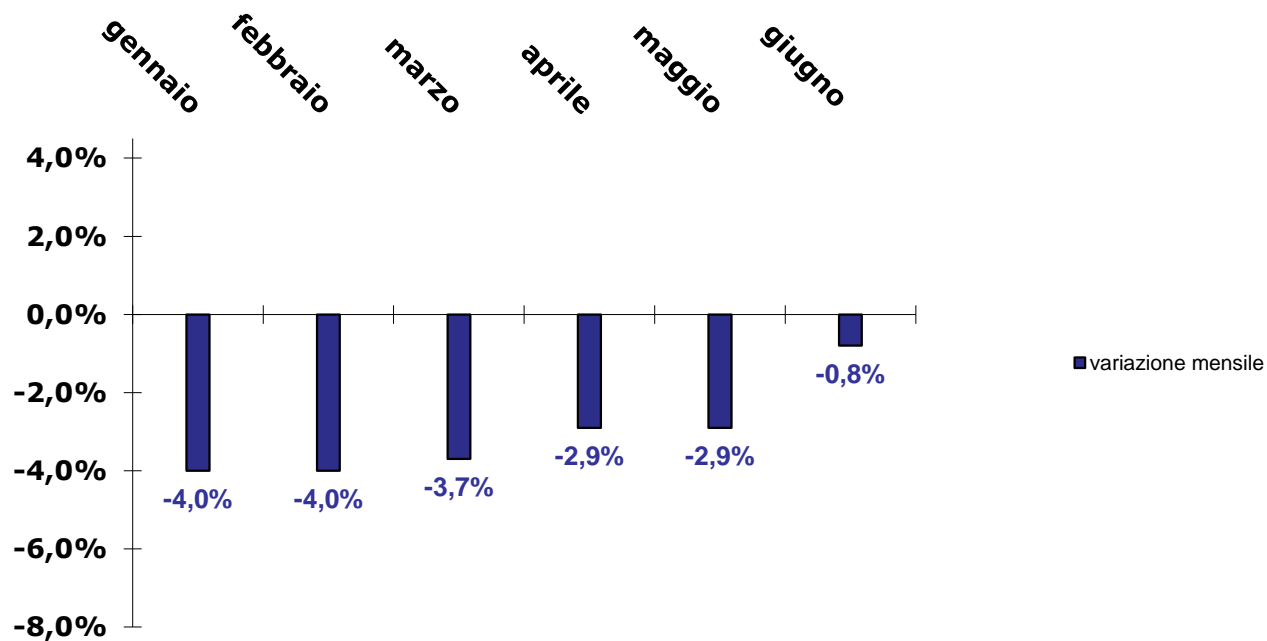


variazione congiunturale di giugno +0,5%

## Variazione tendenziale del fabbisogno mensile di energia elettrica

%

Primi sei mesi 2014



**-3% i primi sei mesi 2014**