



il punto sul manifatturiero

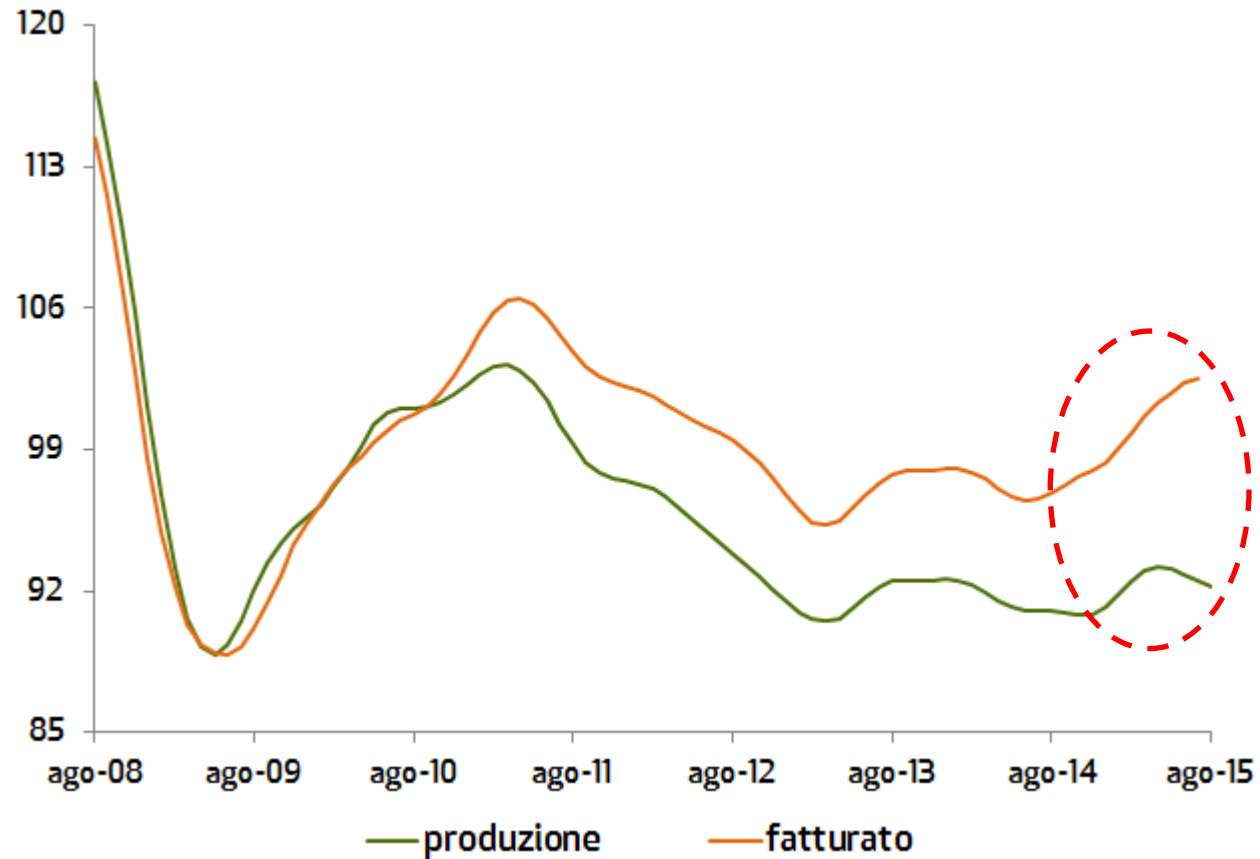
osservatorio congiunturale

bologna ottobre 2015

riservato e confidenziale

si apre una forbice: prezzi, differenze statistiche, ...

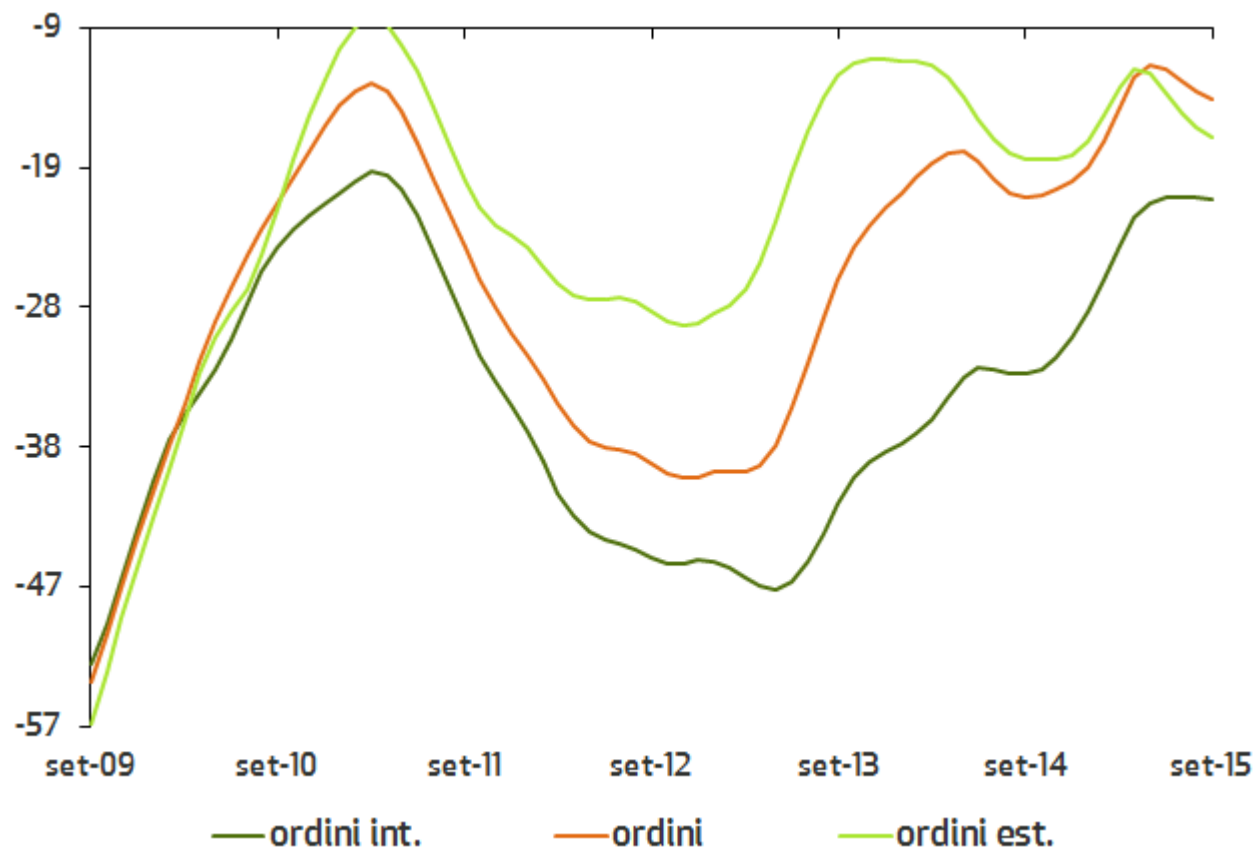
manifattura: fatturato (pr. corr.) e produzione industriale | indici



Fonte: elaborazioni Prometeia su dati Istat

... o cattivi presagi?

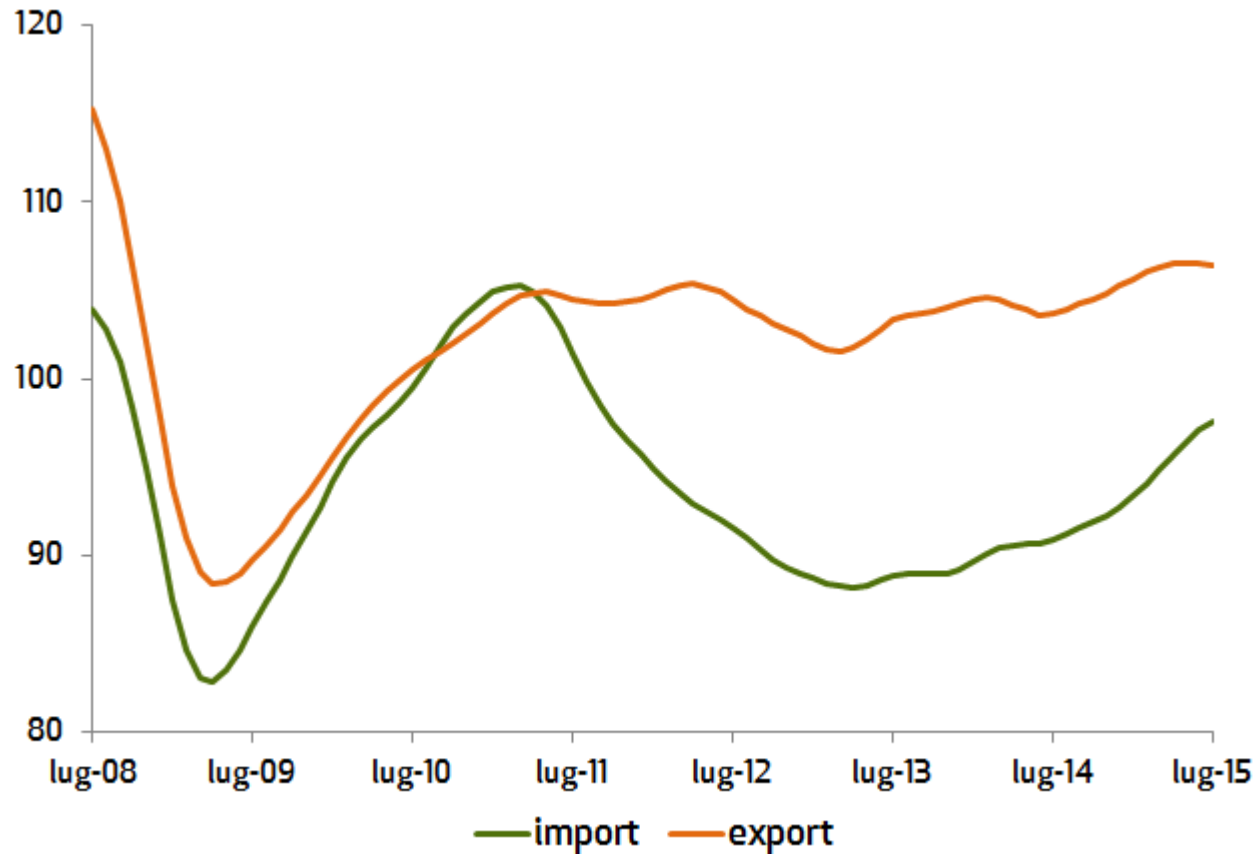
attese sugli ordini per mercato di destinazione | saldi



Fonte: elaborazioni Prometeia su dati Istat

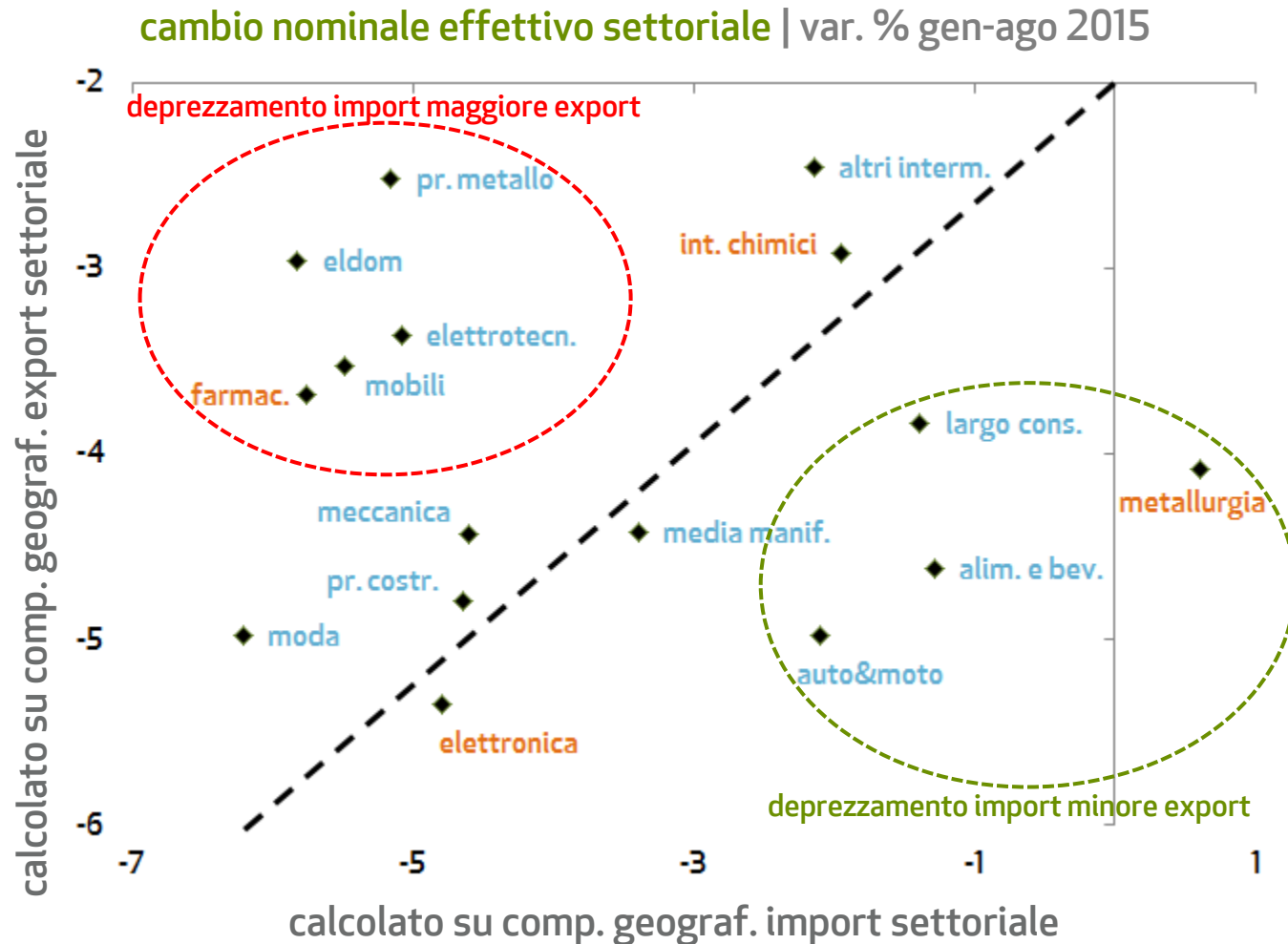
cambia il paradigma degli ultimi anni?

import-export a prezzi costanti | indici



Fonte: elaborazioni Prometeia su dati Istat

elementi esogeni di competitività ...

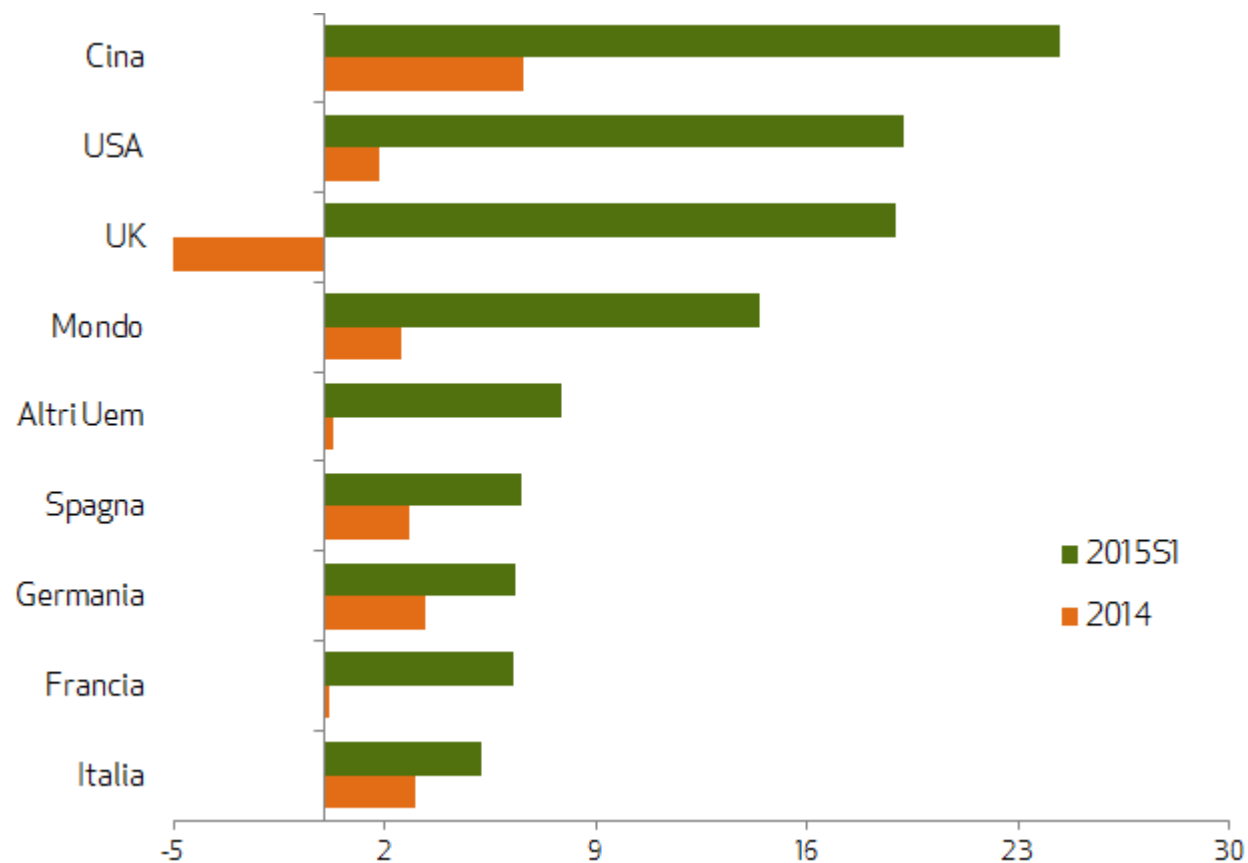


pesati per struttura import-export gen-lug 2015
in arancione i settori con saldo negativo

Fonte: elaborazioni Prometeia su dati Istat e fonti varie

... comuni ai concorrenti europei

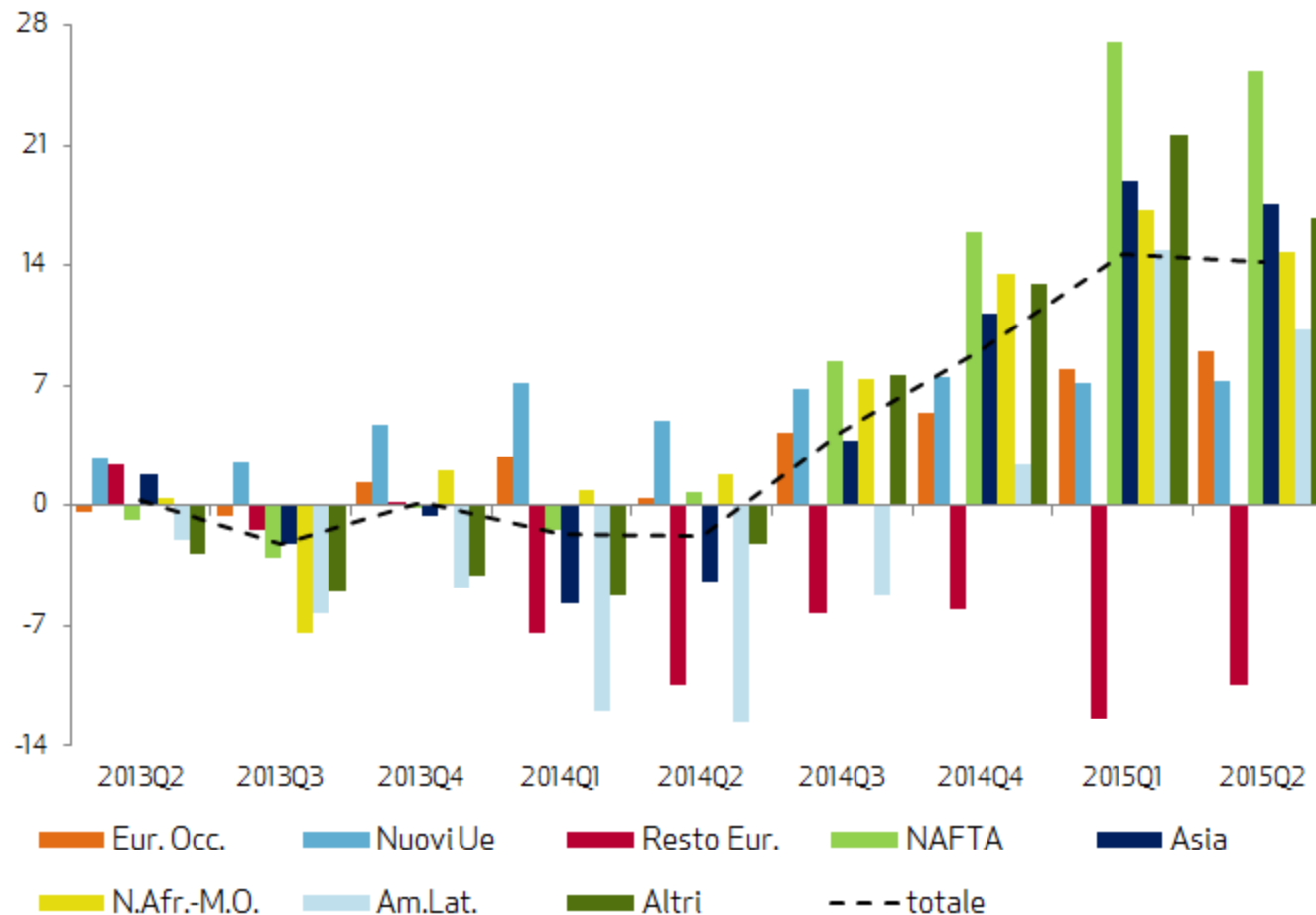
esportazioni di manufatti | var. % tend., euro correnti



Fonte: elaborazioni Prometeia su dati GTI

una domanda mondiale di difficile lettura

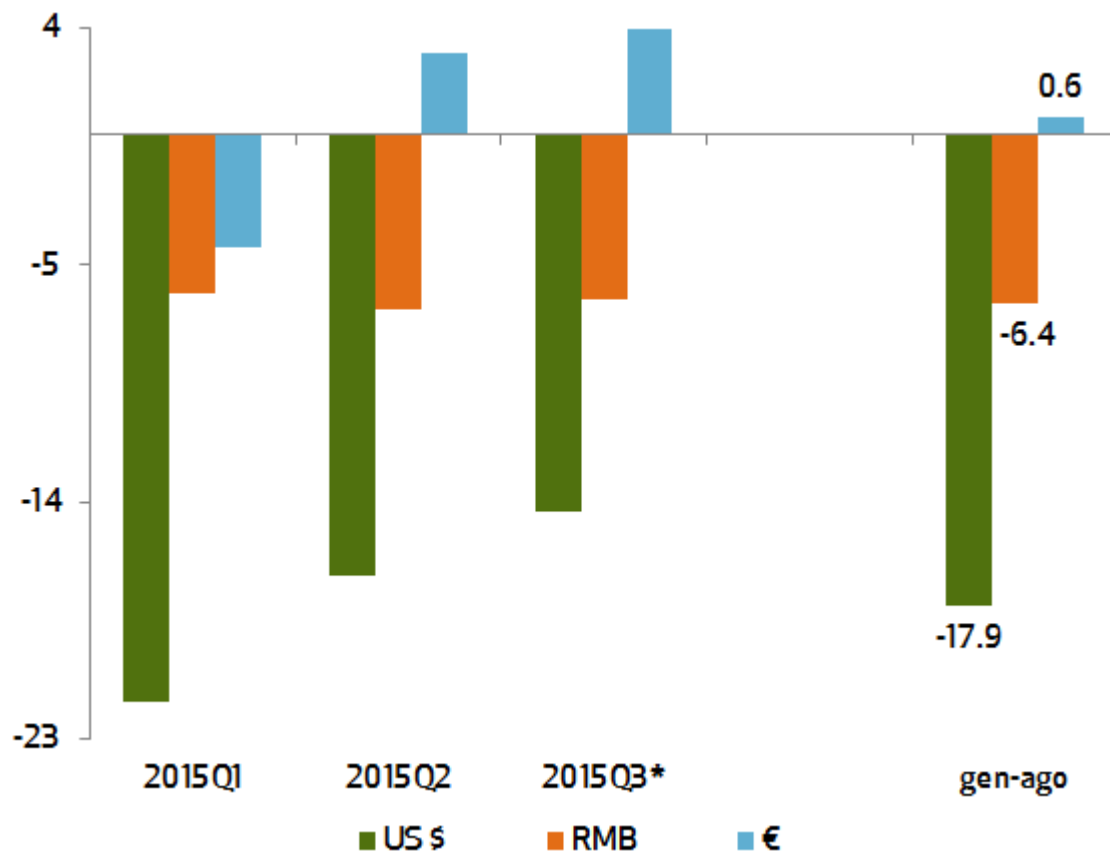
import di manufatti | var. % tend., euro correnti



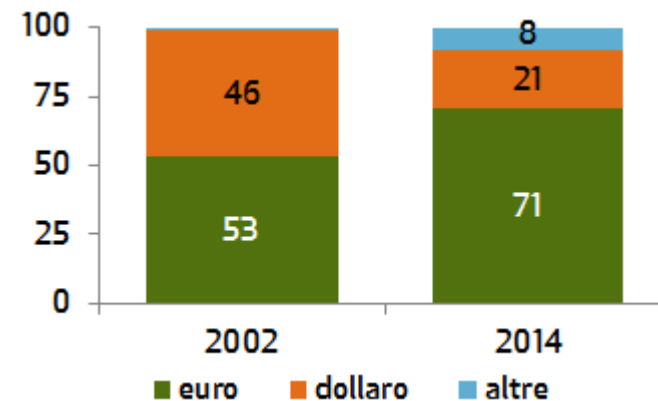
Fonte: elaborazioni Prometeia su dati GTI

a seconda di come la si guardi

import di merci | var. % tend., prezzi correnti



valuta di fatturazione dell'export italiano verso la Cina



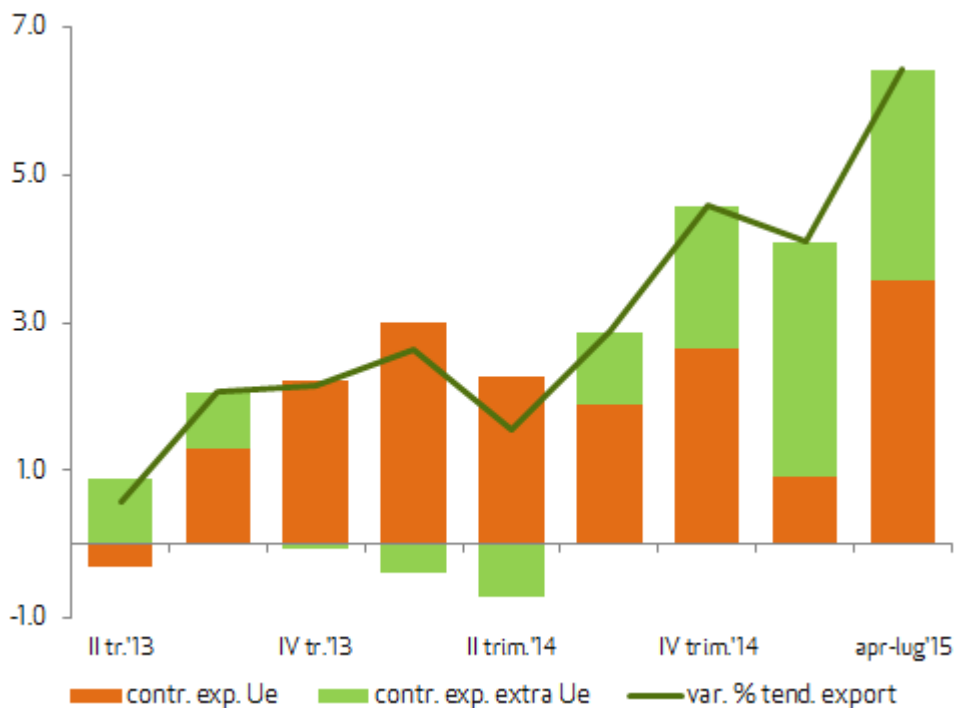
valuta di fatturazione degli esportatori mondiali verso la Cina

Non si sa, ma a metà del 2015 il RMB era la valuta più usata dai paesi dell'Asia del Pacifico per scambiare con Cina e Hong Kong, coprendo il 31% del valore degli scambi (era il 7% solo 3 anni prima); paesi come Singapore, Taiwan e Corea del Sud ormai usano solo il RMB per gli scambi con la Cina, che ha anche stretto accordi con Australia e Sud Africa per usare il RMB negli scambi commerciali.

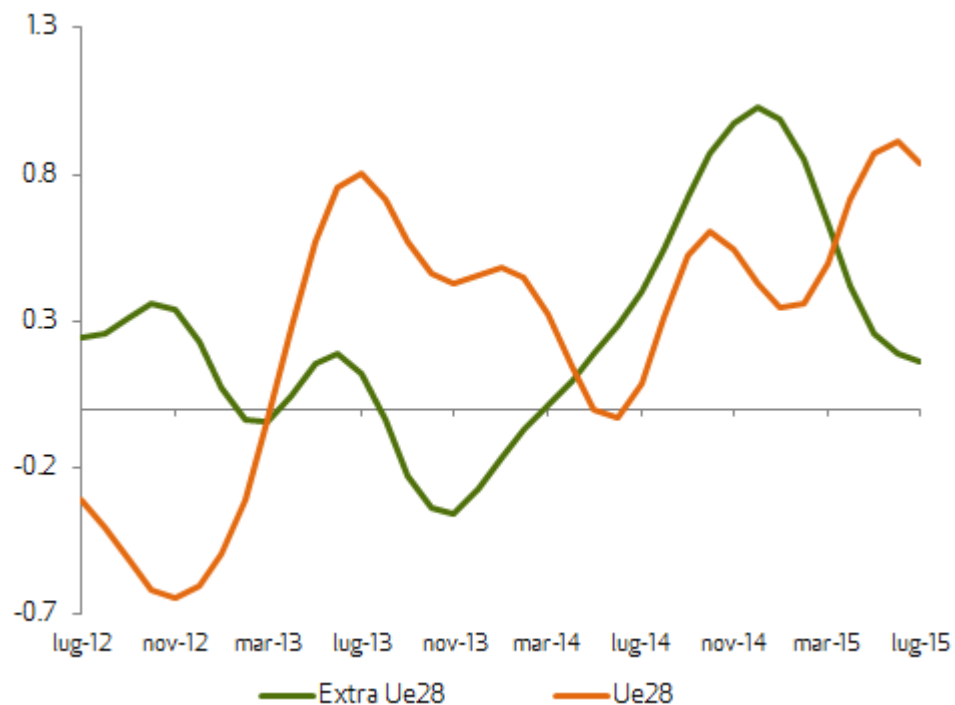
ma che impatta sui risultati italiani

esportazioni italiane di manufatti

contributi mercati | tend., € correnti



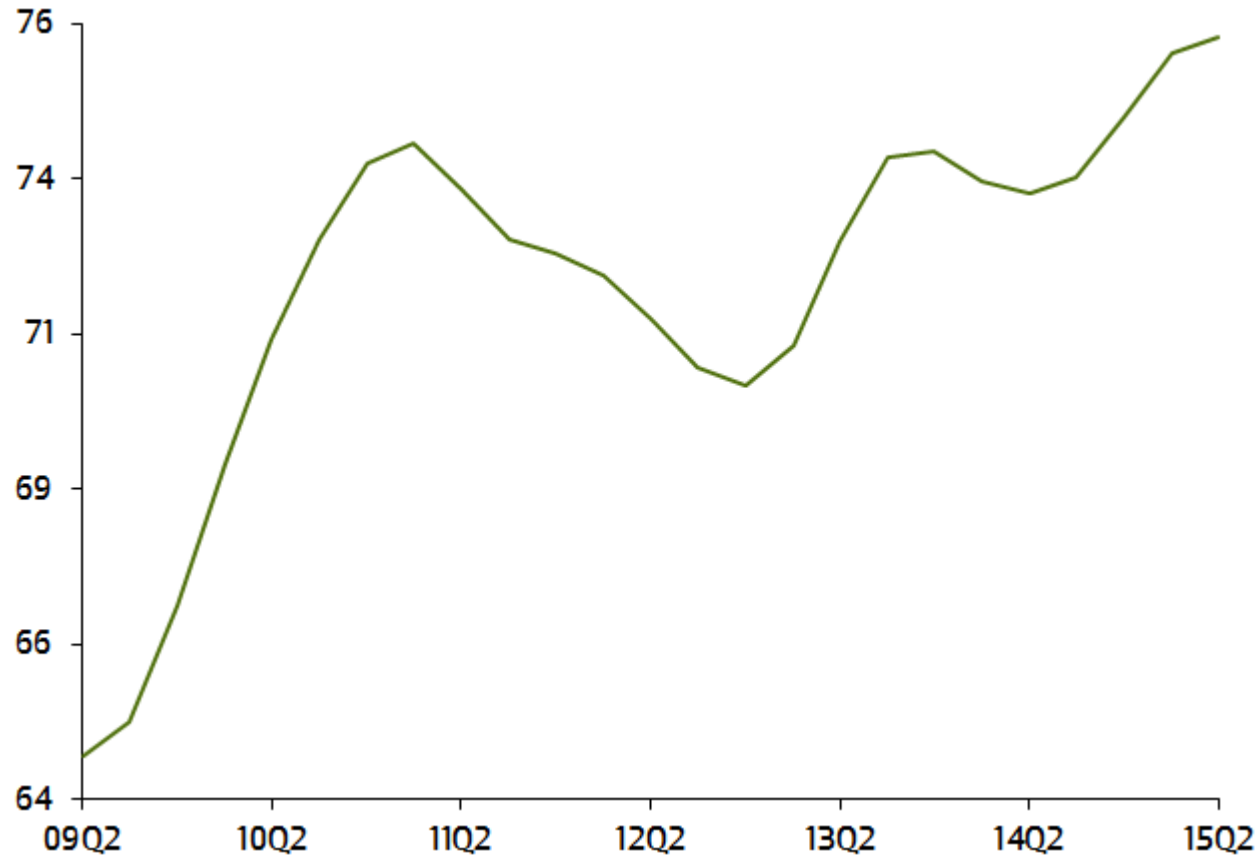
andamento mercati | m.m. 3 mesi cong., € correnti



Fonte: elaborazioni Prometeia su dati Istat

è il momento di investire?

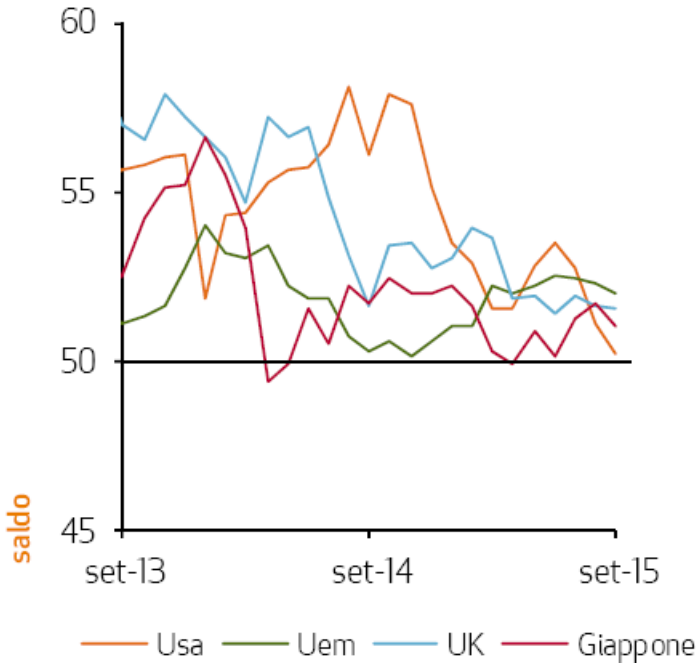
manfatturiero: grado di utilizzo degli impianti



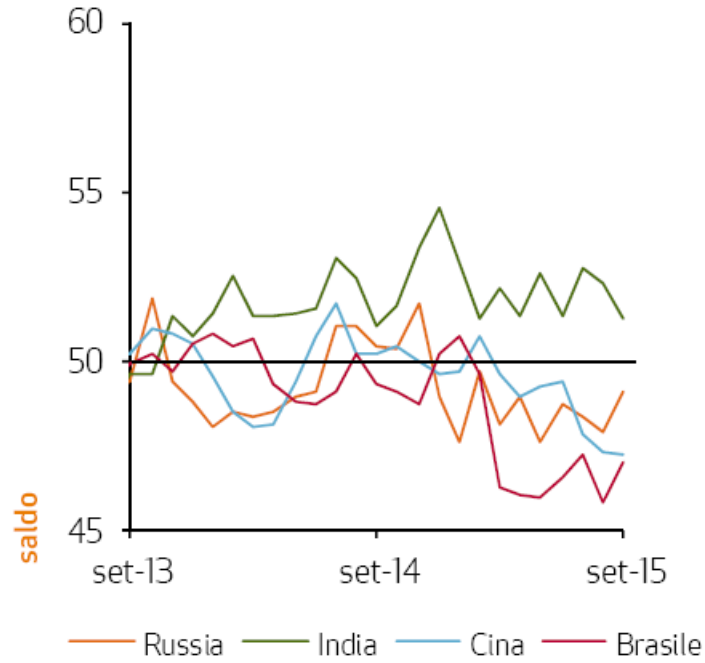
Fonte: elaborazioni Prometeia su dati Istat

o l'autunno congelerà tutto?

indici PMI

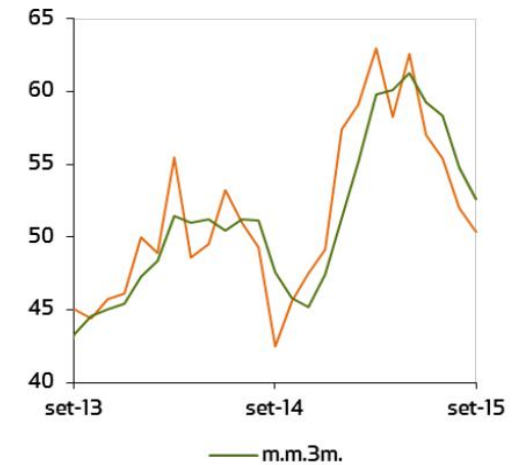


fonte: Thomson Reuters



fonte: Thomson Reuters

Germania: intenzioni di acquisto delle famiglie



fonte: GfK

Business

China's imports see sharp fall in September

🕒 13 October 2015 | Business

contatti

prometeia

via G. Marconi 43

40122 Bologna - Italia

tel. +39 051 648 0911, fax +39 051 220 753

Uffici a Milano, Beirut, Istanbul, Mosca, Parigi, Douala, Lagos

info@prometeia.com

www.prometeia.com