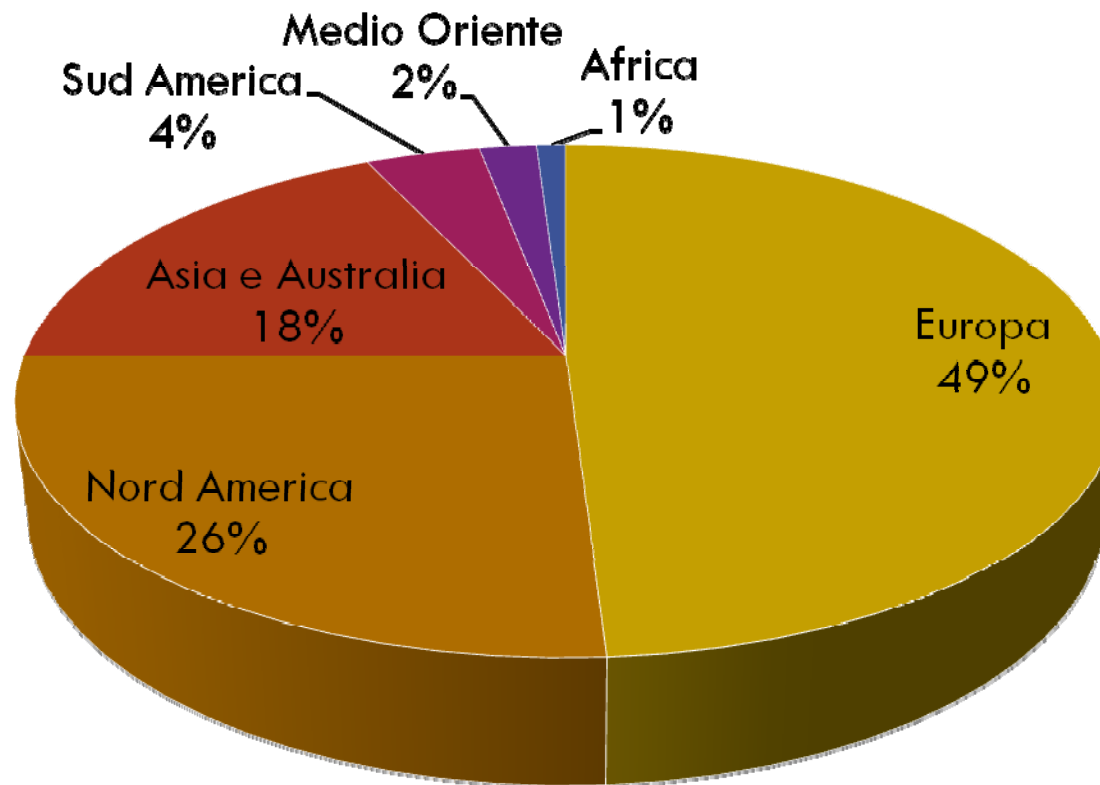


# Osservatorio Congiunturale GEI

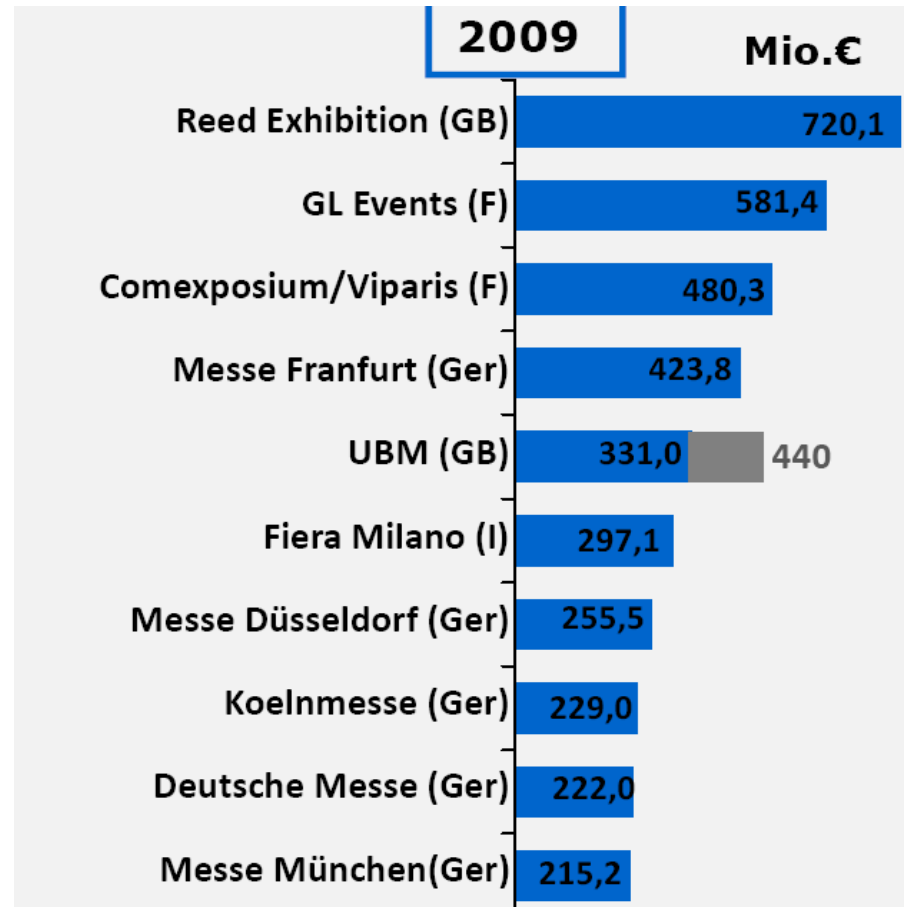
25 novembre 2010  
Enrica Baccini  
Fondazione Fiera Milano

Milano, sede Unicredit

# Mercato fieristico mondiale: superfici locate (2008)



# Primi 10 player per fatturato



source: jwc 2010

# Premessa: il mercato fieristico mondiale

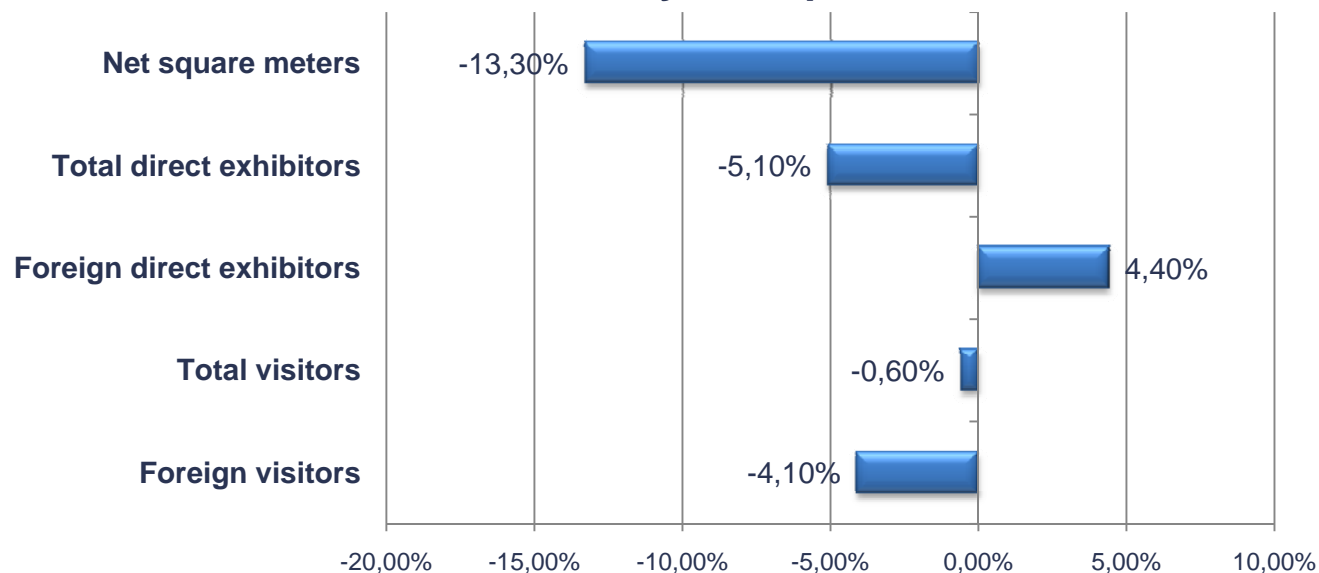
- Italia: giro d'affari cala del 15% nel 2009, nessuna ripresa nel 2010, una moderata crescita prevista per il 2011;
- Francia: fatturato in calo nel 2009, nessuna ripresa nel 2010 e 2011;
- Spagna: manifestazioni B2B perdono fino al 35% nel 2009, nessun recupero nel 2010 e 2011;
- UK: mercato interno, poca capacità, giro d'affari in diminuzione del 15% nel 2009, in affanno nel 2010 e 2011;
- Europa dell'Est: il mercato fieristico è volatile, 2009 perde il 25%, prospettive 2010/2011 deboli;
- Germania: 2009 difficile (mq -6%, visitatori -8,4), nessuna ripresa nel 2010 (mq -4%, visitatori -2%), il 2011 vedrà lievi miglioramenti

# Il settore fieristico italiano nel 2009

International exhibitions in Italy: 2009	
Net square meters	3,943,046
Total direct exhibitors	79,919
Foreign direct exhibitors	19,888
Total visitors	12,844,171
Foreign visitors	1,037,748

Source: CERMES – Bocconi University, 2010

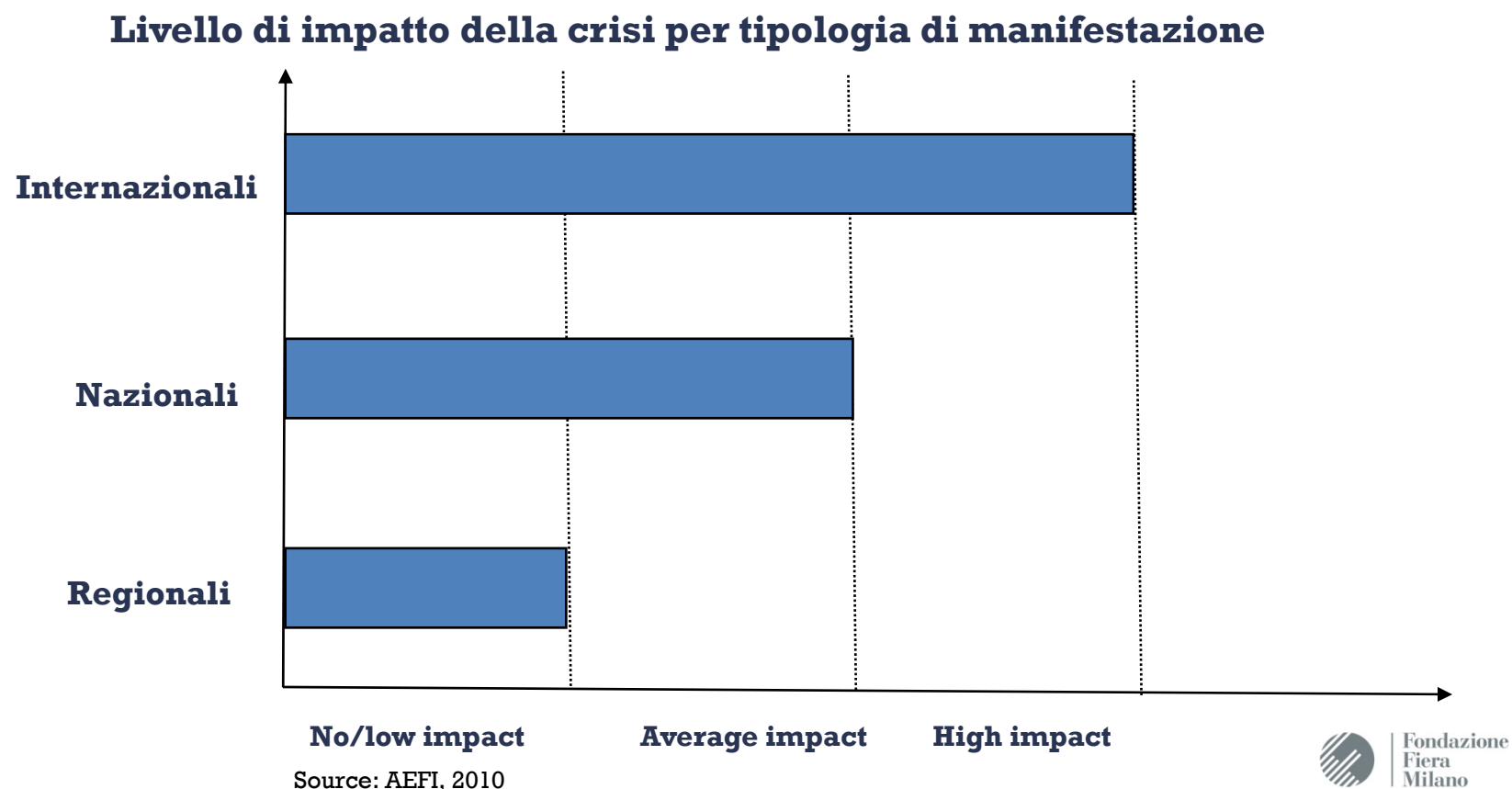
## International Exhibitions in Italy: Comparison 2008 - 2009



Source: CERMES – Bocconi University, 2010

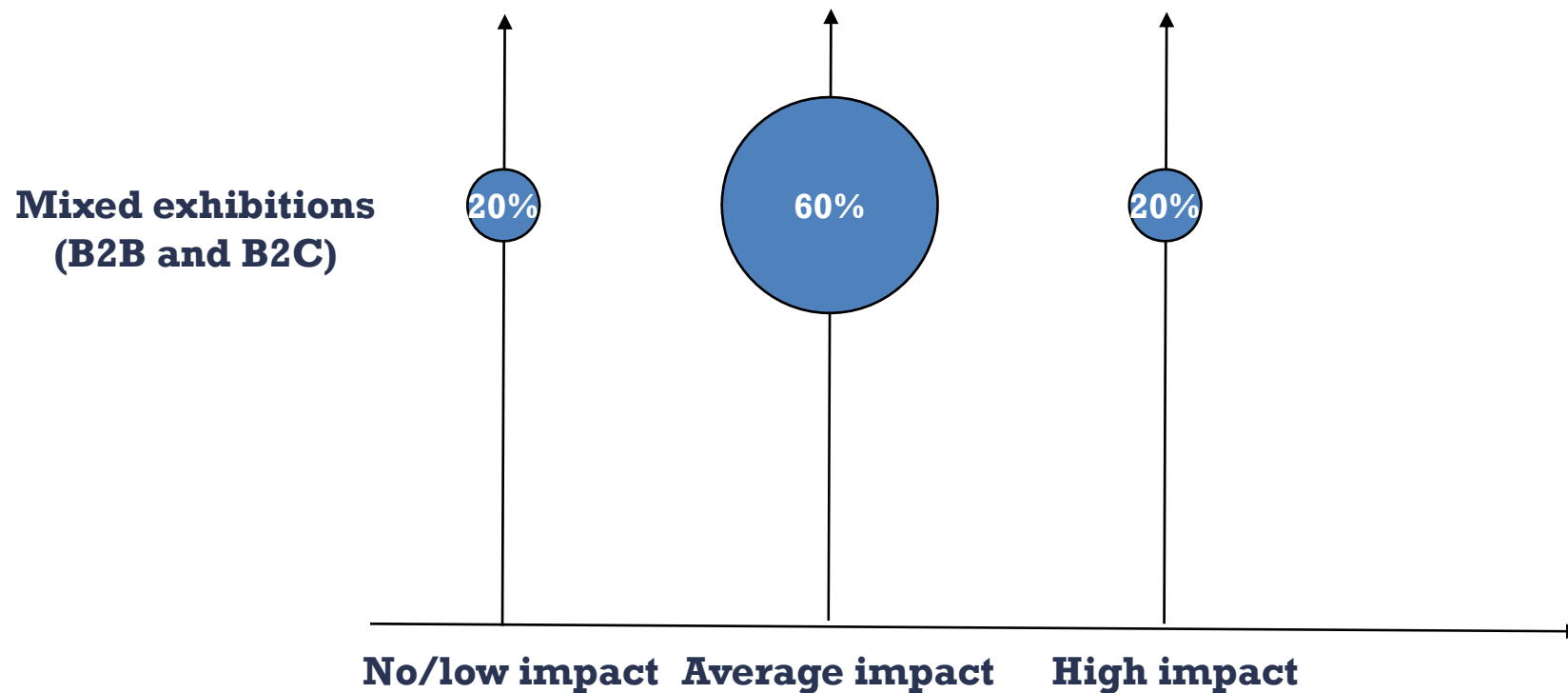
# Osservatorio Congiunturale AEFI

- Indagine effettuata sugli associati AEFI
- Condotta trimestralmente, a partire dal 2° trimestre 2009



# Osservatorio Congiunturale AEFI

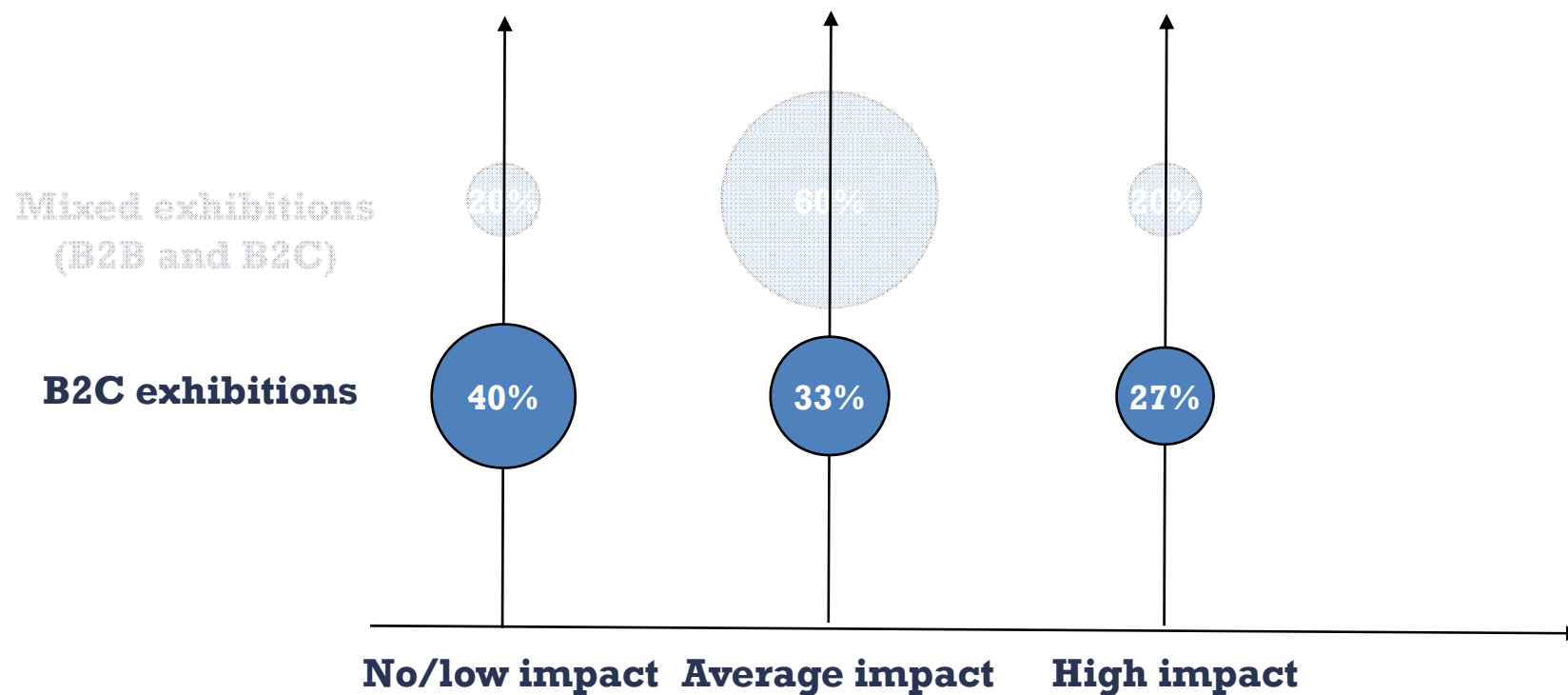
Quali manifestazioni hanno subito maggiormente l'impatto della crisi?



Source: AEFI, 2010

# Osservatorio Congiunturale AEFI

Quali manifestazioni hanno subito maggiormente l'impatto della crisi?

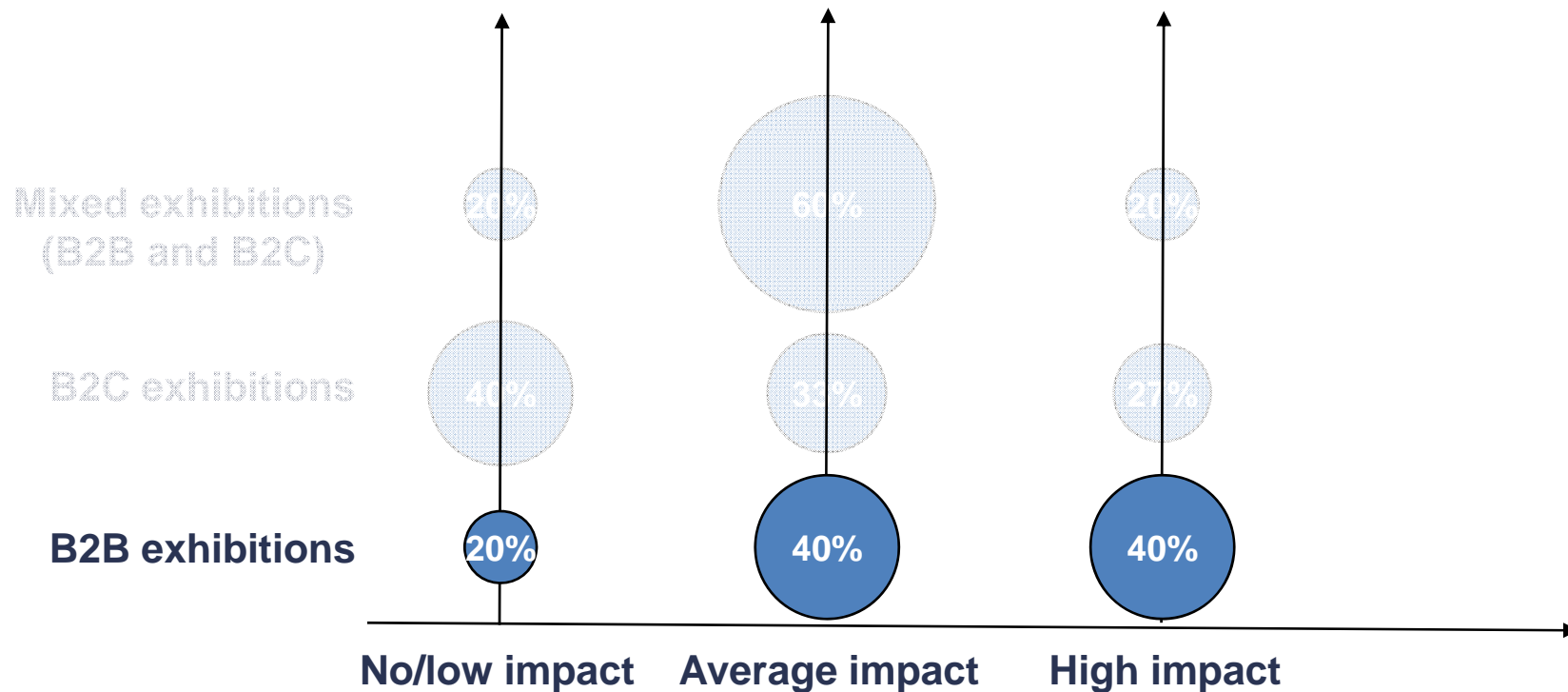


Source: AEFI, 2010



# Osservatorio Congiunturale AEFI

Quali manifestazioni hanno subito maggiormente l'impatto della crisi?

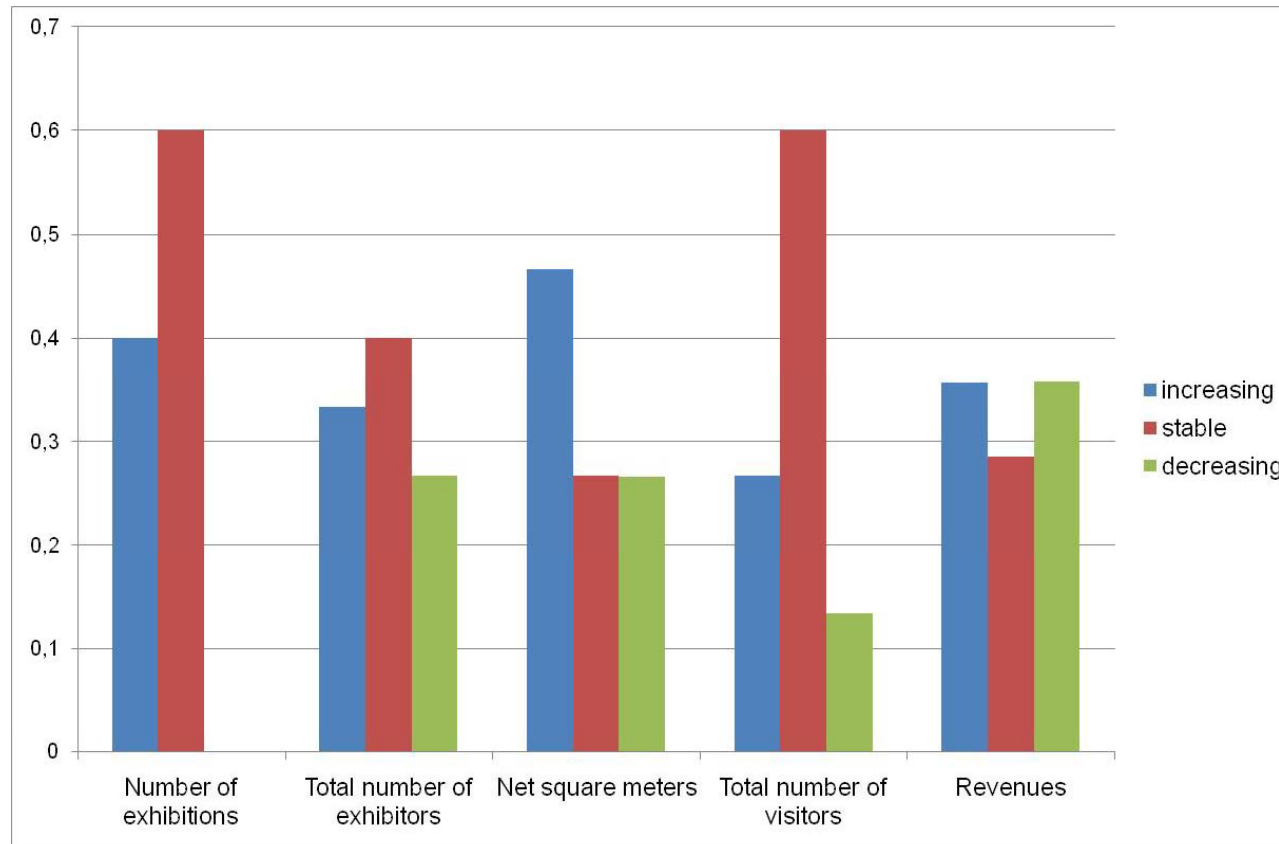


Source: AEFI, 2010

- Le fiere Internazionali e B2B hanno sofferto più delle altre (fiere di settori manifatturieri esposti all'export)

# Osservatorio Congiunturale AEFI

Confronto fra secondo trimestre 2010 e secondo trimestre 2009:  
andamento dei principali indicatori di performance



Source: Fondazione Fiera Milano on AEFI data, 2010

- In generale sono di più coloro che hanno dichiarato un andamento in aumento o stabile degli indicatori, rispetto a chi ha registrato una contrazione;
- .. Ma gli indicatori di fatturato mostrano ancora la più alta% di diminuzione

## Il settore fieristico italiano nel 2010: primi risultati di manifestazioni CFI

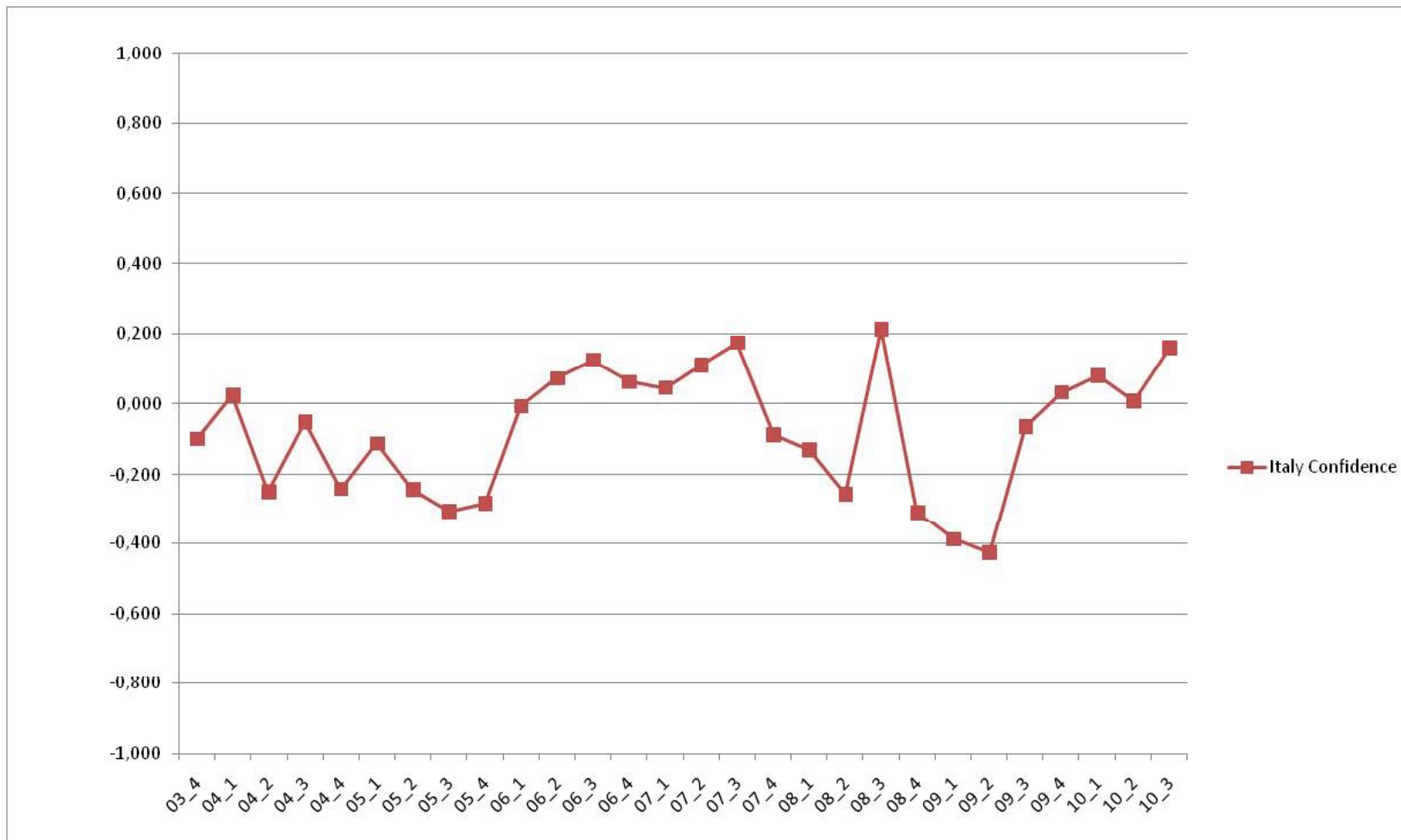
- In Italia CFI rappresenta le manifestazioni più internazionali, che ospitano il 40,2% degli espositori che partecipano a fiere internazionali e 48,3% dei metri quadrati venduti

membri di CFI: andamento delle manifestazioni nel primo semestre 2010 rispetto alla precedente edizione

1 st semester 2010: CFI member exhibitions (compared to the last edition)	
Net square meters sold	-11,7%
Exhibitors	-5,9%
Foreign exhibitors	-11,4%
Visitors	+5,4%
Foreign visitors	+0,4%

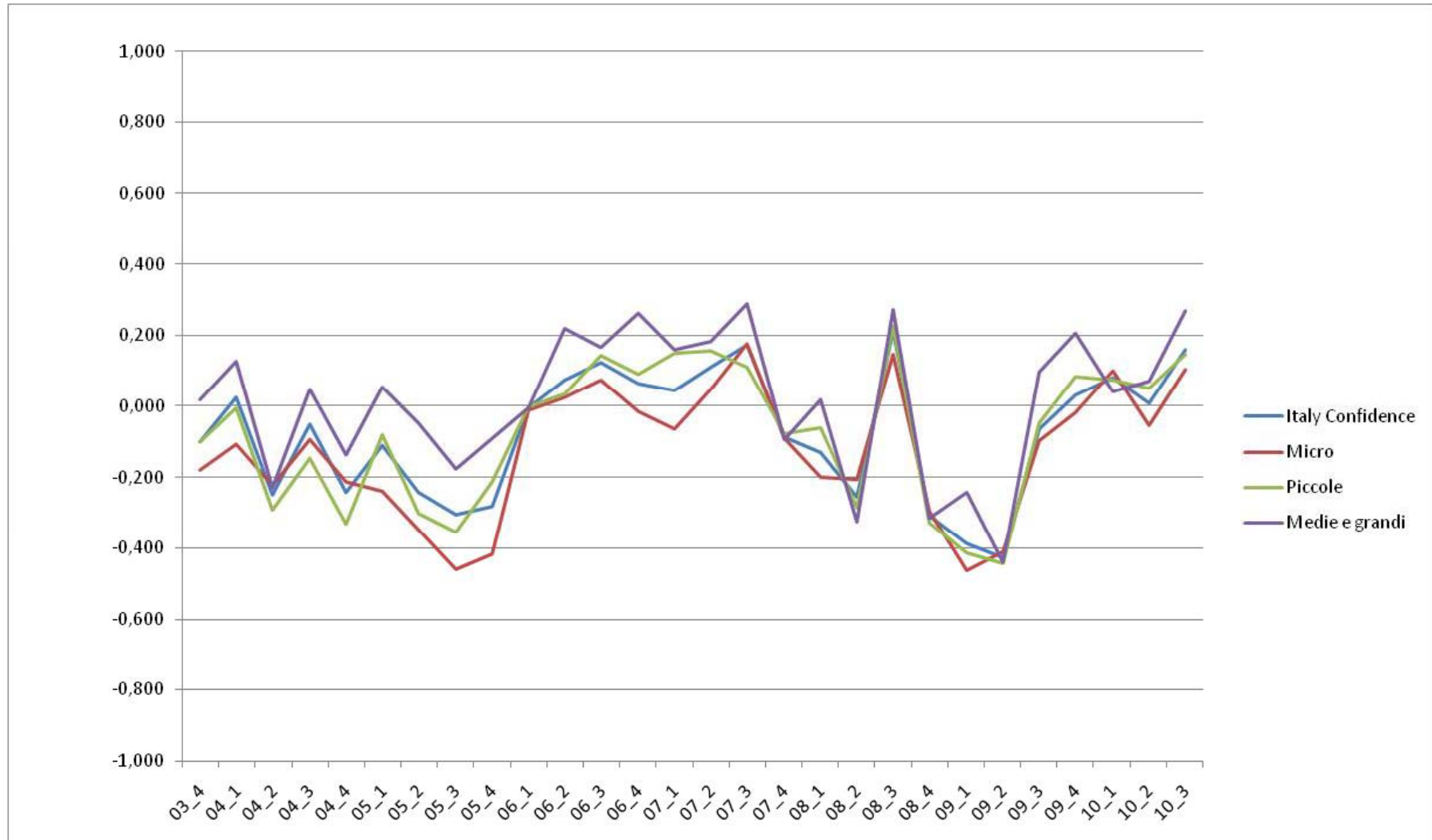
Source: CFI, 2010

# Fiducia nel sistema Paese delle aziende che partecipano a Fiera Milano



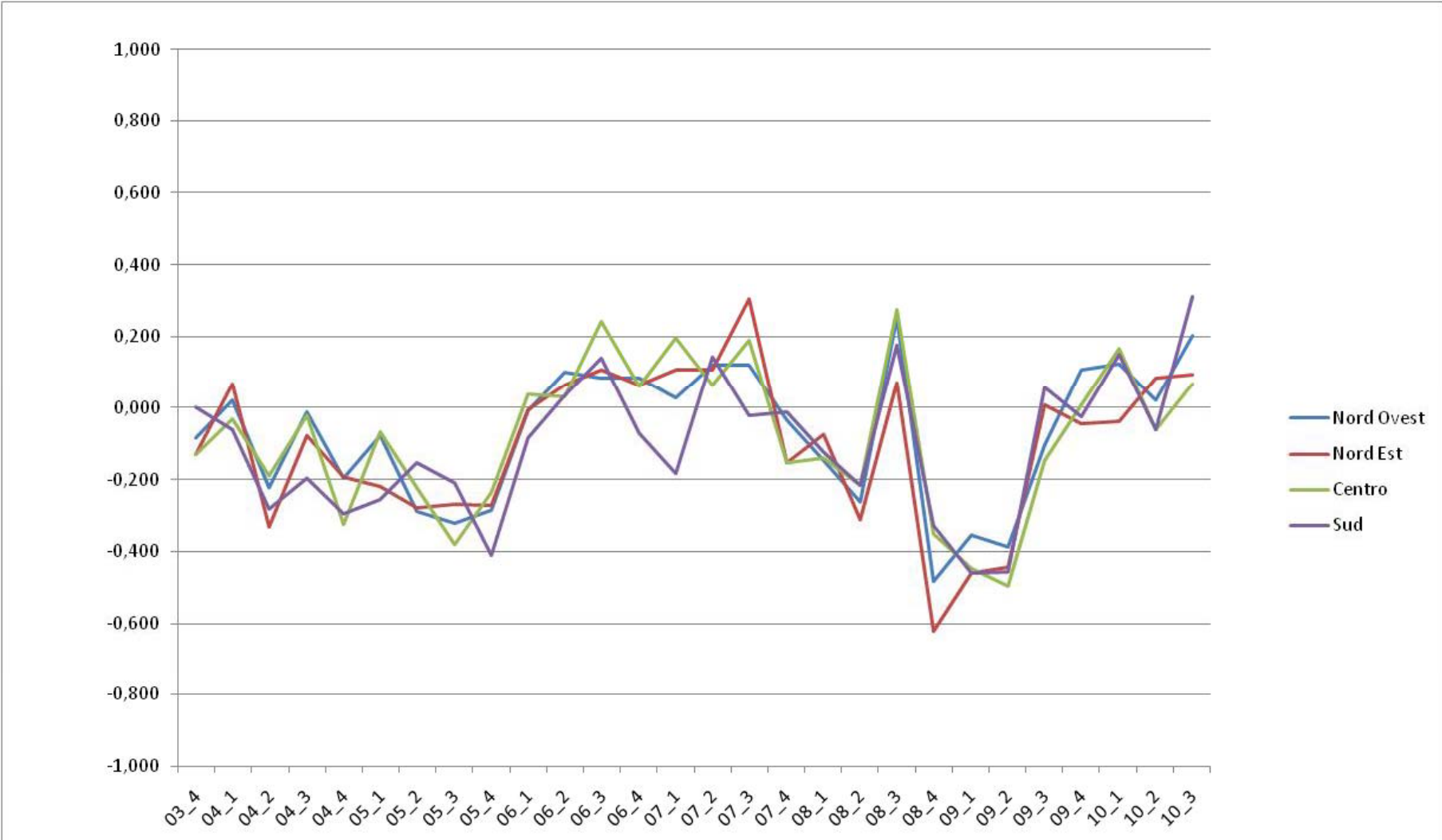
fonte: Studi e Strategie, Fondazione Fiera Milano

# Italy confidence per dimensione aziendale



fonte: Studi e Strategie, Fondazione Fiera Milano

# Italy confidence per aree geografiche



fonte: Studi e Strategie, Fondazione Fiera Milano