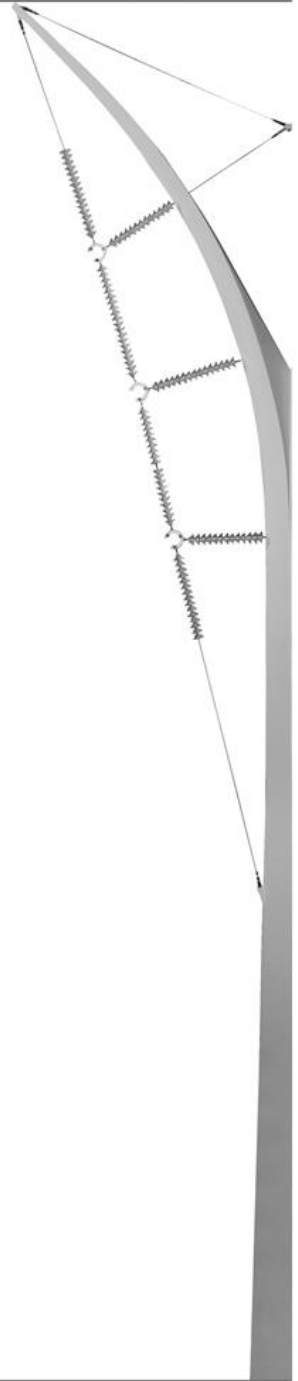

Analisi congiunturale della domanda elettrica

Osservatorio Congiunturale c/o Assolombarda
Milano 6 maggio 2014





Bilancio dell'Energia elettrica in Italia

Domanda anno 2013 È valori provvisori

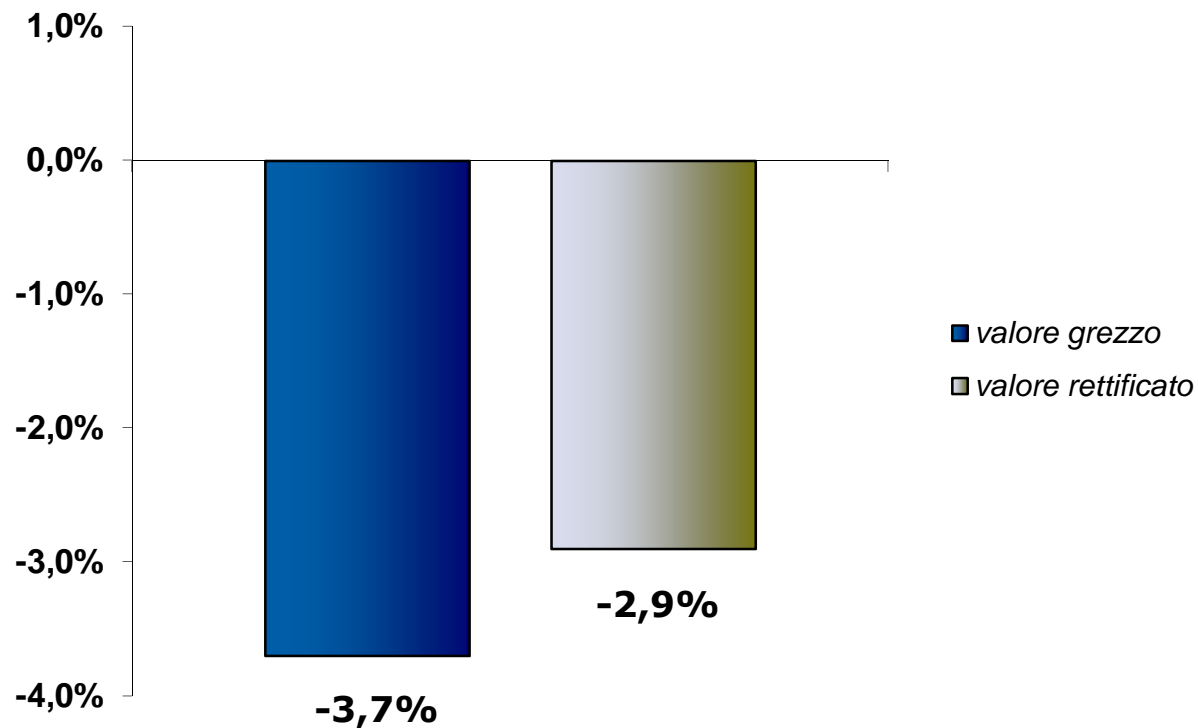
CONSUMI				
GWh	Consumi		Variazioni	
	2013 (*)	2012		%
<i>Agricoltura</i>	5.800	5.924	-124	-2,1%
<i>Industria</i>	124.700	130.801	-6.101	-4,7%
<i>Terziario</i>	99.800	101.038	-1.238	-1,2%
<i>Domestico</i>	66.450	69.457	-3.007	-4,3%
Totale Consumi	296.750	307.220	-10.470	-3,4%

(*) Stime



Andamento della richiesta elettrica %

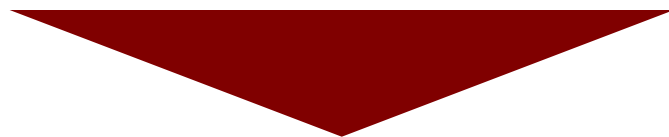
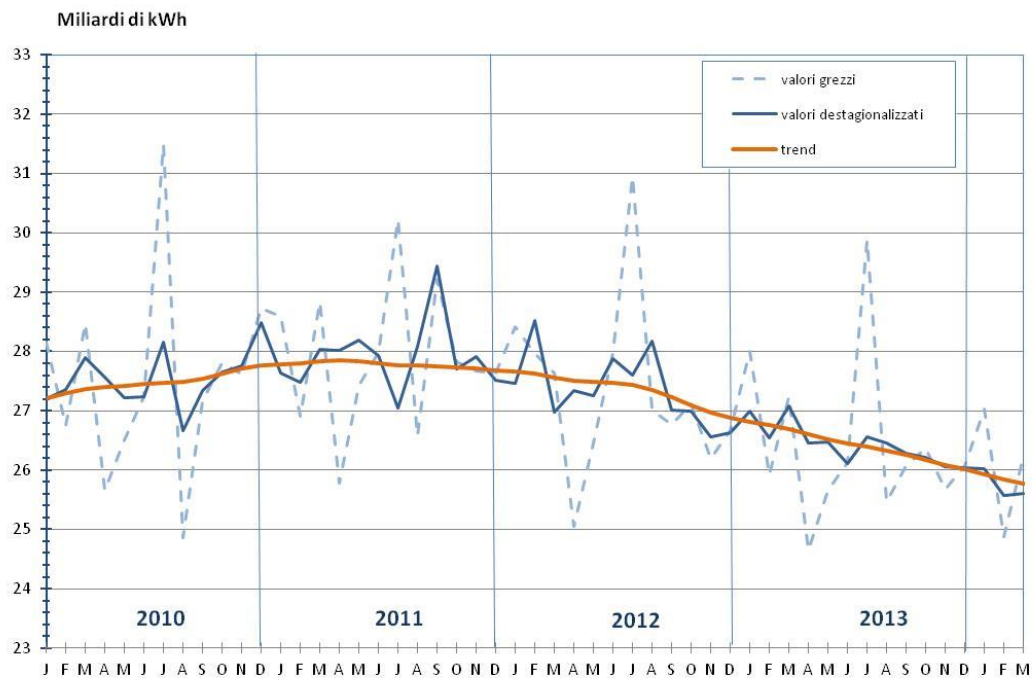
Marzo 2014 (tendenziale) . grezzo e con rettifica per calendario e temperatura



Nel mese di marzo si è avuto solo un effetto temperatura (+1,2 gradi)



Richiesta mensile di energia elettrica in Italia



variazione congiunturale di marzo +0,1%

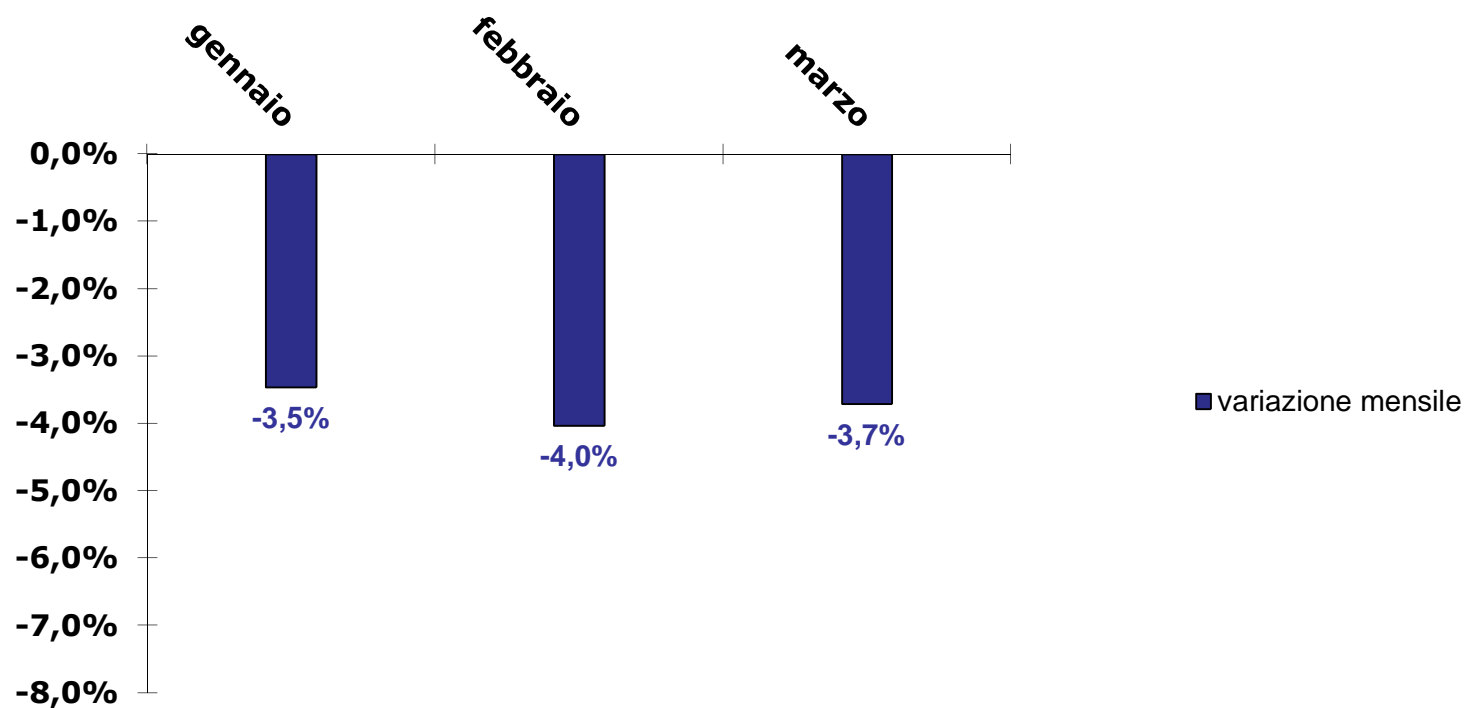
Variazione congiunturale del primo trimestre -1,4%: trend negativo



Variazione tendenziale del fabbisogno mensile di energia elettrica

%

Primi tre mesi 2014- dati provvisori



-3,7% i primi tre mesi 2014.

A parità di calendario il trimestre risulta pari a -3,5%