

Nuovi indicatori del fatturato dei servizi

F. Bacchini. R. Cinelli. D. Chianella. R. Iannaccone. V. Quondamstefano

*ISTAT – Direzione delle Statistiche Economiche
Congiunturali*

Introduzione

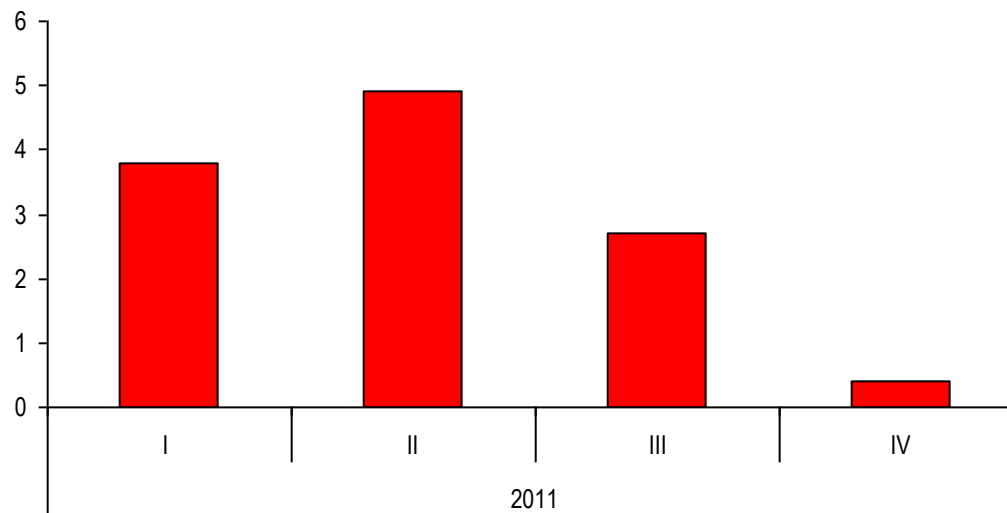
- 1) Indice aggregato del fatturato dei servizi
 - Avvio nuove indagini
 - Integrazioni delle vecchie e nuove indagini

- 2) Indici dei nuovi settori
 - Analisi dell'universo di riferimento
 - Collaborazione associazioni di categoria
 - Disegno campionario e metodo di stima
 - Raccolta dati

- 3) Prospettive future:
 - Raggiungimento copertura 100%
 - Ricostruzione delle serie storiche

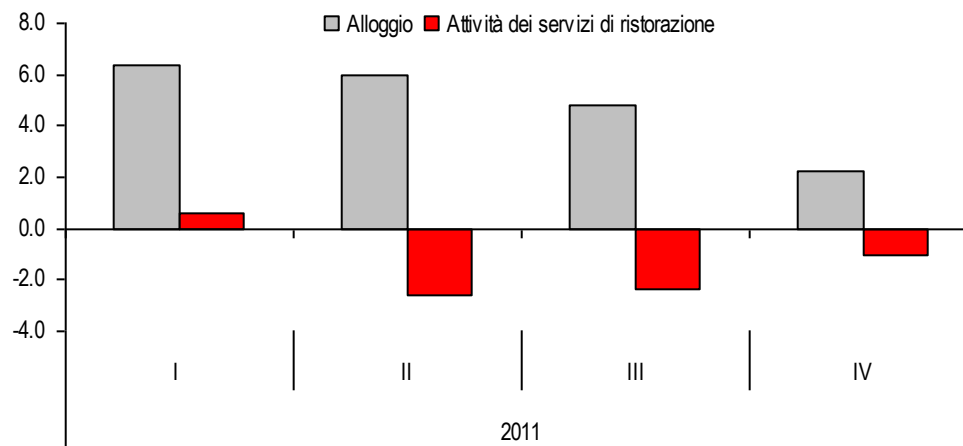
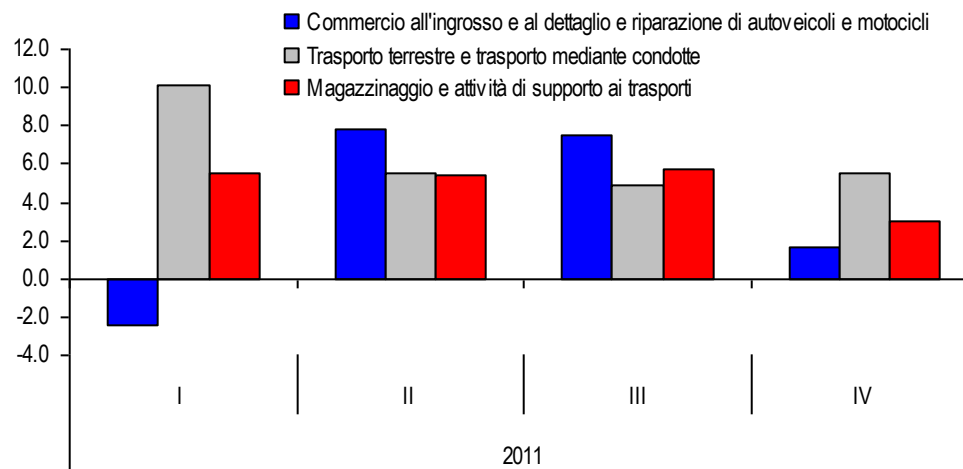
Fatturato dei servizi: indicatore aggregato

Variazioni tendenziali



Fatturato dei servizi: nuovi settori

Variazioni tendenziali



STRUTTURA DEI PESI PER GLI INDICI DEL FATTURATO PER I SERVIZI

Codice Ateco	Attività economica	Rilevati		In progettazione	Totale
		Base 2005	Base 2010		
G45	Commercio all'ingrosso e al dettaglio e rip. di autoveicoli e motocicli		11,335(*)		
- G452	Manutenzione e riparazione di autoveicoli	1,821			
G46	Commercio all'ingrosso (escluso quello di autoveicoli e motocicli)	43,950			
H49	Trasporto terrestre e trasporto mediante condotte		5,600		
H50	Trasporto marittimo e per vie d'acqua	0,956			
H51	Trasporto aereo	1,007			
H52	Magazzinaggio e attività di supporto ai trasporti		3,834		
H53	Servizi postali e attività di corriere	1,127			
I 55	Alloggio		1,572		
I 56	Attività dei servizi di ristorazione		3,908		
J	Informazione e comunicazione	11,200			
M69	Attività legali e contabilità			2,402	
M70.2	Attività di consulenza gestionale			1,055	
M71	Attività degli studi di architettura e d'ingegneria; collaudi ed analisi tecniche			2,409	
M73	Pubblicità e ricerche di mercato			1,601	
M74	Altre attività professionali, scientifiche e tecniche			0,859	
N78	Attività di ricerca, selezione, fornitura di personale			0,482	
N79	Attività dei servizi delle agenzie di viaggio, dei tour operator etc.			1,266	
N80	Servizi di vigilanza e investigazione			0,334	
N81.2	Attività di pulizia e disinfestazione			1,134	
N82	Attività di supporto per le funzioni d'ufficio e altri servizi di supporto alle imprese			2,152	
Totali		60,100	26,200	13,700	100,000

(*) la quota è considerata al netto del gruppo 45.2

Copertura rispetto all'insieme dei settori richiesti dal regolamento STS

- Indicatori prodotti precedentemente: 60.1% del fatturato complessivo del settore
- Indicatori dal 27 marzo 2012: 86.3% del fatturato complessivo del settore
- Settori economici coperti dalle nuove indagini (Ateco 2007):
 - G (completamento della divisione 45)
 - H (divisioni 49 e 52)
 - I (divisioni 55 e 56)
- L'universo di riferimento dei nuovi indici è composto da circa 470 mila imprese. Tutto il settore dei servizi comprende circa 2 milioni di imprese.

Commercio all'ingrosso e al dettaglio e riparazione di autoveicoli e motocicli

Divisione 45	Numero di imprese per classi di addetti						Totale
	1 - 2	2 - 5	5 - 20	20 - 50	50 - 100	>= 100	
commercio di autoveicoli	11.638	4.905	3.165	1.000	253	100	21.061
manutenzione e riparazione di autoveicoli	38.006	35.421	10.087	268	24	10	83.816
commercio di parti e accessori di autoveicoli	4.329	3.861	2.255	207	27	15	10.694
commercio, manutenzione e riparazione di motocicli e relative parti ed accessori	3.702	2.733	880	35	2	1	7.353
Totale	57.675	46.920	16.387	1.510	306	126	122.924

Divisione 45	Quote di fatturato per classi di addetti e incidenza della classe sul totale di sezione						%
	1 - 2	2 - 5	5 - 20	20 - 50	50 - 100	>= 100	
commercio di autoveicoli	3,3	5,3	17,9	22,4	17,3	33,8	73,5
manutenzione e riparazione di autoveicoli	10,1	34,9	45,3	6,4	1,9	1,4	12,1
commercio di parti e accessori di autoveicoli	10,5	13,8	39,1	17,7	4,9	13,9	10,3
commercio, manutenzione e riparazione di motocicli e relative parti ed accessori	8,5	25,5	43,8	13,1	0,5	8,7	4,1
Totale	5,1	10,6	24,5	19,6	13,5	26,8	100,0

Fonte: Asia 2008

Trasporto terrestre

Numero di imprese per classi di addetti

Divisione 49	1 - 2	2 - 5	5 - 20	20 - 50	50 - 100	>= 100	Totale
trasporto ferroviario di passeggeri	1	1	2		2	6	12
trasporto ferroviario di merci	2	2	2	3	3	4	16
altri trasporti terrestri di passeggeri	21.952	3.195	1.649	337	104	182	27.419
trasporto di merci su strada e servizi di trasloco	50.139	24.239	12.800	1.789	311	169	89.447
trasporto mediante condotte	2	4	1	2	2	2	13
Totale	72.096	27.441	14.454	2.131	422	363	116.907

Quote di fatturato per classi di addetti e incidenza della classe sul totale di sezione

Divisione 49	1 - 2	2 - 5	5 - 20	20 - 50	50 - 100	>= 100	%
trasporto ferroviario di passeggeri	0,0	0,0	0,7	0,0	0,2	99,1	9,3
trasporto ferroviario di merci	5,6	0,0	0,0	12,4	29,9	52,0	0,4
altri trasporti terrestri di passeggeri	12,3	5,1	13,8	8,5	5,7	54,5	15,6
trasporto di merci su strada e servizi di trasloco	9,5	13,8	32,4	18,0	8,2	18,2	71,4
trasporto mediante condotte	1,0	0,1	0,1	2,5	2,3	94,0	3,3
Totale	8,8	10,7	25,3	14,3	6,9	34,0	100,0

Fonte: Asia 2008

Magazzinaggio

Numero di imprese per classi di addetti

Divisione 52	1 - 2	2 - 5	5 - 20	20 - 50	50 - 100	>= 100	Totale
magazzinaggio e custodia	536	519	495	130	52	30	1.762
attività di supporto ai trasporti	7.669	5.299	4.456	1.287	538	569	19.818
Totale	8.205	5.818	4.951	1.417	590	599	21.580

Quote di fatturato per classi di addetti e incidenza della classe sul totale di sezione

Divisione 52	1 - 2	2 - 5	5 - 20	20 - 50	50 - 100	>= 100	%
magazzinaggio e custodia	3,0	7,1	19,2	19,1	16,4	35,2	7,9
attività di supporto ai trasporti	9,0	6,0	14,8	13,0	14,6	34,7	92,1
Totale	3,7	6,3	17,8	11,6	7,3	53,2	100,0

Fonte: Asia 2008

Alloggio

Divisione 55	Numero di imprese per classi di addetti						Totale
	1 - 2	2 - 5	5 - 20	20 - 50	50 - 100	>= 100	
alberghi e strutture simili	4.093	8.872	11.005	1.487	282	155	25.894
alloggi per vacanze e altre strutture per brevi soggiorni	9.709	4.554	1.237	149	28	17	15.694
aree di campeggio e aree attrezzate per camper e roulotte	492	715	494	62	6	3	1.772
altri alloggi	167	145	83	3		3	401
Totale	14.461	14.286	12.819	1.701	316	178	43.761

Divisione 55	Quote di fatturato per classi di addetti e incidenza della classe sul totale di sezione						%
	1 - 2	2 - 5	5 - 20	20 - 50	50 - 100	>= 100	
alberghi e strutture simili	2,6	8,4	38,6	20,7	8,9	20,7	81,0
alloggi per vacanze e altre strutture per brevi soggiorni	16,7	19,7	23,9	11,5	5,9	22,3	13,9
aree di campeggio e aree attrezzate per camper e roulotte	4,8	14,7	43,3	24,7	7,2	5,4	4,3
altri alloggi	5,7	15,0	36,3	3,6	0,0	39,4	0,9
Totale	4,7	10,3	36,8	19,5	8,3	20,4	100,0

Fonte: Asia 2008

Ristorazione

Numero di imprese per classi di addetti

Divisione 56	1 - 2	2 - 5	5 - 20	20 - 50	50 - 100	>= 100	Totale
ristoranti e attività di ristorazione mobile	33.562	56.265	30.163	1.067	119	50	121.226
fornitura di pasti preparati (catering) e altri servizi di ristorazione	1.108	927	874	230	88	120	3.347
bar e altri esercizi simili senza cucina	48.080	62.579	11.861	292	39	10	122.861
Totale	82.750	119.771	42.898	1.589	246	180	247.434

Quote di fatturato per classi di addetti e incidenza della classe sul totale di sezione

Divisione 56	1 - 2	2 - 5	5 - 20	20 - 50	50 - 100	>= 100	%
ristoranti e attività di ristorazione mobile	7,1	27,7	49,1	7,7	2,2	6,1	51,8
fornitura di pasti preparati (catering) e altri servizi di ristorazione	1,3	2,5	11,0	6,3	5,5	73,4	15,0
bar e altri esercizi simili senza cucina	15,2	43,3	26,4	3,2	1,1	10,8	33,2
Totale	8,9	29,1	35,9	6,0	2,3	17,8	100,0

Fonte: Asia 2008

Organizzazione delle nuove indagini

Generic Statistical Business Process Model (GSBPM):

1. aggiornamento dei metadati
2. definizione della variabile fatturato
3. nuovo sistema di raccolta dati (via web)
4. reingegnerizzazione sistema informativo
5. **collaborazione con associazioni di categoria**
 - **Dominio di interesse**
 - **Informazioni ausiliari**
 - **Comunicazioni**
6. politica di diffusione

- Commercio e riparazione di autoveicoli e motocicli (45):
Federauto, Federmotorizzazione, Unrae
- Trasporto terrestre e mediante condotte (49):
Anita, Asstra, Federtrasporto
- Magazzinaggio e attività di supporto ai trasporti (52):
Assologistica, Confetra
- Attività dei servizi di alloggio e di ristorazione (55-56):
Aica, Confindustria alberghi, Federalberghi, Fipe

Nel corso del 2011 circa 30 riunioni. Le associazioni hanno accolto molto positivamente l'azione dell'Istat su questi settori.

Scopi e risultati della collaborazione

- Proposta di inserimento dell'Unrae nel Sistan (tra gli effetti: miglioramento dell'offerta informativa da parte del Sistan)
- Interazione sulla definizione dei domini di stima e su informazioni aggiuntive da richiedere nei questionari alternative sui livelli di disaggregazione (3 o 4 cifre)
- Richiesta alle imprese della tipologia di trasporto, fatturato per food and beverages e numero di stanze
- Acquisizione di ulteriori fonti per il fine-tuning del disegno campionario (Unrae, Federauto, Asstra, Aica, Confindustria alberghi, Federalberghi)
- Collaborazione nelle attività di comunicazione alle imprese riguardo al lancio delle nuove indagini (informative agli associati e articoli su riviste di settore, comunicazione sui siti web)

Presentazione dei risultati intermedi

- Partecipazione convegni associazioni
- Seminario Società italiana di statistica
- Lezione corso di statistiche sul turismo –
Università di Sassari
- Discussione primi risultati con le associazioni

Il disegno e l'estrazione dei campioni di indagine

- Introduzione della soglia di addetti
- Scelta dei domini (contatti con le associazioni di categoria)
- Definizione di un campione casuale stratificato per classi di addetti ed Ateco a 3-4 digit
- Determinazione delle numerosità campionarie con Mauss (versione R) utilizzando il fatturato di Asia 2008
- Estrazione delle unità campionarie da Asia 2009

Codice Ateco	Attività economica	Num. campione
G45	Commercio all'ingrosso e al dettaglio e rip. di autoveicoli e motocicli	1.309
H49	Trasporto terrestre e trasporto mediante condotte	1.130
H52	Magazzinaggio e attività di supporto ai trasporti	1.374
I55	Alloggio	1.092
I56	Attività dei servizi di ristorazione	1.300
Totale		6.205

Domini di stima e stratificazione

Domini:

- 3 cifre per la 45, 55 (solo alberghi) e 56
- Approfondimento 4 cifre per 4931, 4941, 5221 e 5229
- Area geografica per 55 e 56

Stratificazione

- Autorappresentatività per le imprese sopra i 100 addetti
- 3 classi di addetti
- Gruppo o classe di attività economica
- Ulteriore stratificazione per area metropolitana per 55 e 56

Coperture

Ateco	Copertura fatturato							
	I_trim_10	II_trim_10	III_trim_10	IV_trim_10	I_trim_11	II_trim_11	III_trim_11	IV_trim_11
45	82.8	83.0	82.9	82.9	83.2	83.1	81.1	79.8
49	72.3	71.8	71.7	71.6	72.4	69.2	68.3	61.8
52	65.4	64.5	64.5	64.3	65.4	59.9	59.2	53.3
55	63.6	63.3	63.3	62.7	63.9	62.4	57.8	52.7
56	73.7	73.0	72.9	72.9	73.7	72.2	70.3	65.5

Prospettive future

Completamento nel corso del 2012 dello studio di fattibilità per i settori attività professionali e servizi alle imprese

Diffusione nel prossimo comunicato del 30 maggio 2012 del nuovo indice aggregato del fatturato in base 2010=100 e per le sezioni G,H,I e J.

Obiettivo futuro la ricostruzione degli indici dei nuovi settori dal 2005