

Inchieste congiunturali ISAE

Giancarlo Bruno

ISAE

13 marzo 2008

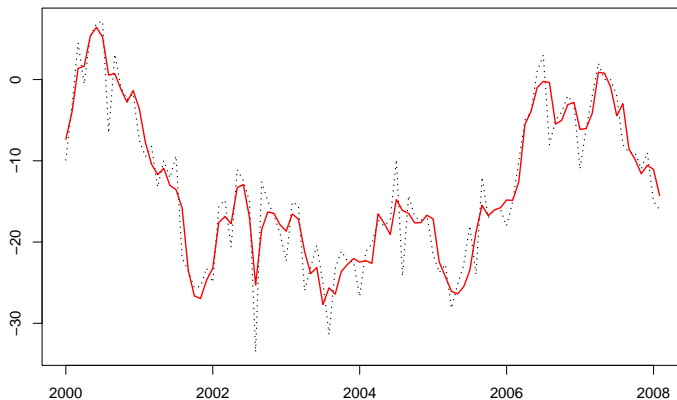


- La produzione industriale, dopo il rimbalzo del mese di gennaio, è prevista in lieve decrescita nei mesi successivi



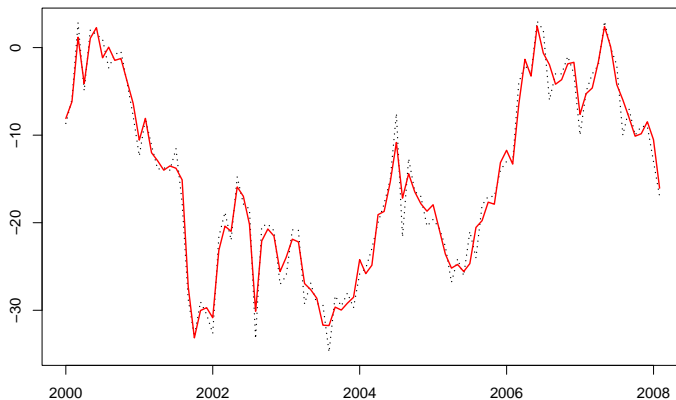
- Al di là delle oscillazioni di breve termine, le prospettive del settore industriale non mostrano segni di miglioramento. . .

Livello degli ordini e della domanda – interno



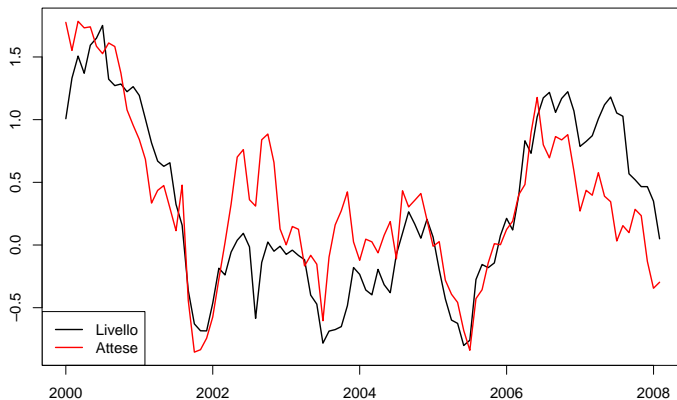
- Al di là delle oscillazioni di breve termine, le prospettive del settore industriale non mostrano segni di miglioramento. . .

Livello degli ordini e della domanda – estero



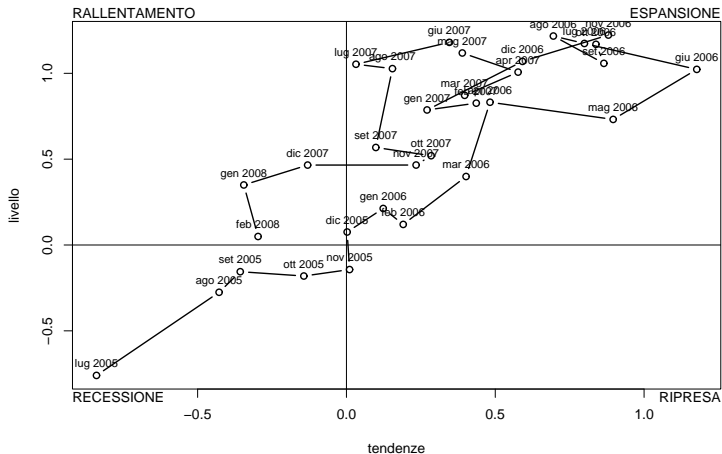
- Risultano in flessione sia i giudizi sul livello della produzione sia le attese a breve termine

Livello e tendenze della produzione



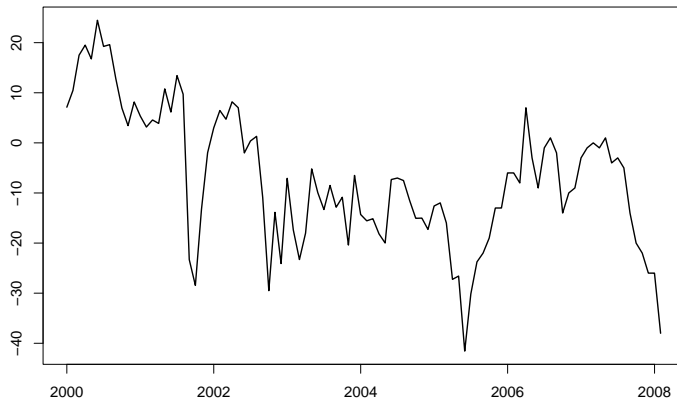
ciclo-trend, dati standardizzati

- ...ma siamo (ancora) in una fase di rallentamento



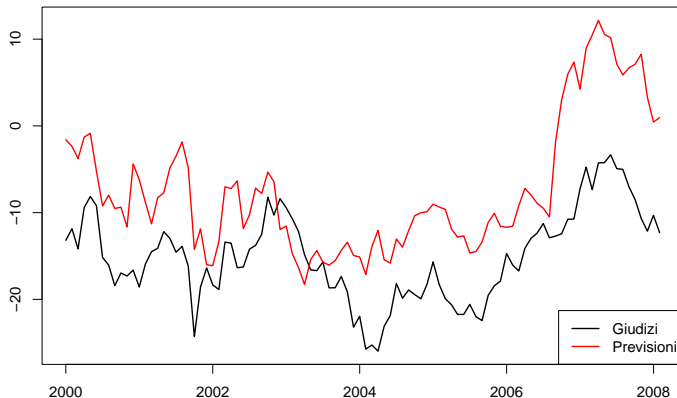
- Pessimo, infine, l'andamento del giudizio sulla tendenza generale dell'economia

Tendenza generale dell'economia – saldi



- Si osserva una divaricazione tra grande e piccola distribuzione commerciale: nella distribuzione tradizionale prevalgono giudizi e previsioni negative. . .

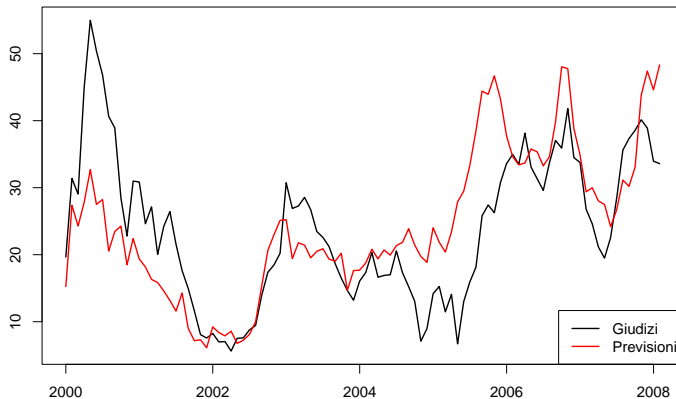
Commercio tradizionale – andamento degli affari



ciclo-trend

- ... mentre la grande distribuzione formula previsioni più ottimistiche

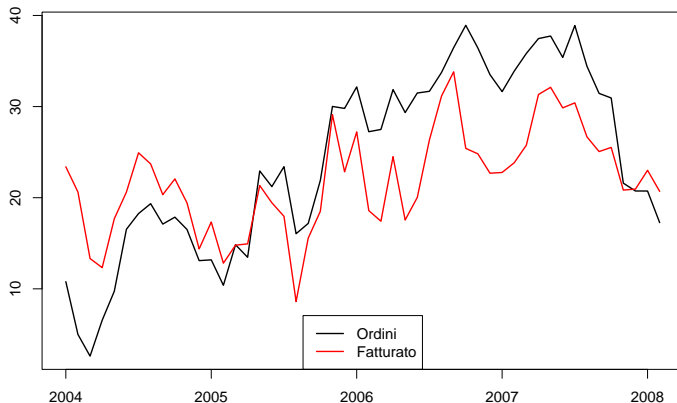
Grande distribuzione – andamento degli affari



ciclo-trend

- Segnali negativi provengono dal complesso dei servizi, soprattutto riguardo le condizioni di domanda

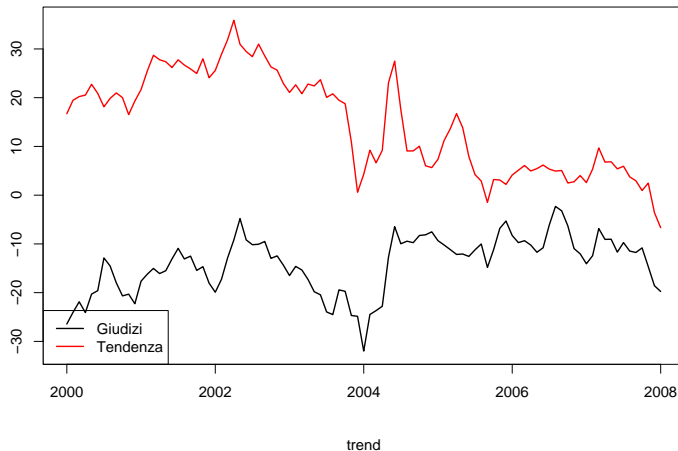
Ordini e fatturato nelle imprese di servizi – saldi



trend

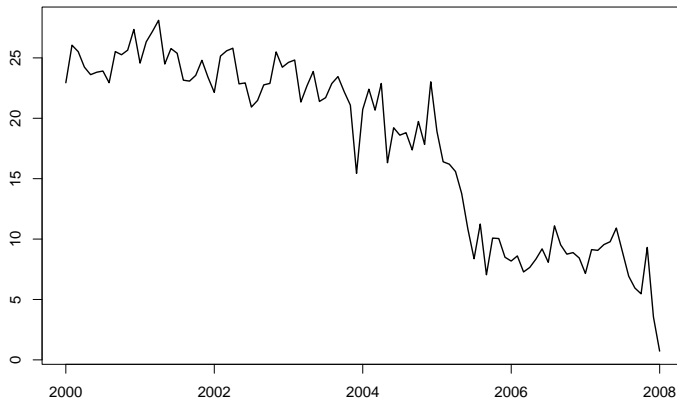
- Si deteriorano le valutazioni delle imprese anche nel settore delle costruzioni ...

Livello e tendenze degli ordini – saldi



- ... e si ridimensionano soprattutto le attese sull'evoluzione dei prezzi

Tendenze dei prezzi – saldi



trend

- In flessione, infine, la fiducia dei consumatori

Clima di fiducia dei consumatori

