

Osservatorio Congiunturale GEI

Enrica Baccini
Fondazione Fiera Milano

Bologna, 16 novembre 2011

L'ANDAMENTO DEL SETTORE FIERISTICO A LIVELLO MONDIALE

Capacità espositiva disponibile nel mondo

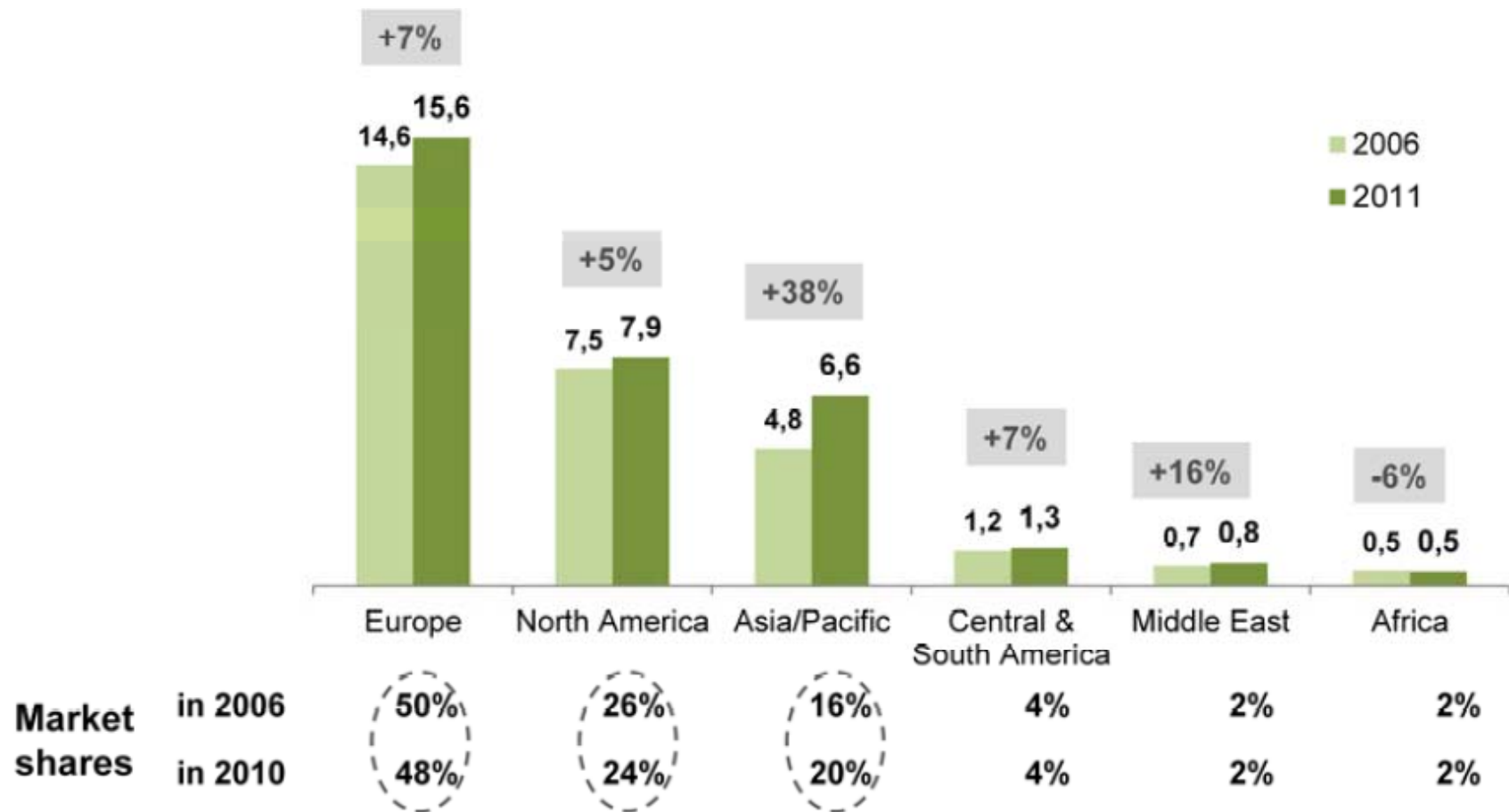
(sedi con almeno 5.000 metri quadrati coperti)

	Number of venues	Total indoor exhibition space	
2011	1 225	32.7 million sqm	
Increase since 2006	+ 61	+ 3.4 million sqm (+11%)	+1.8 (53%): new venues +1.6 (47%): extensions

Average annual increase : +2.3%
(against +3.1% per year anticipated
in 2007 for the 2006-2010 period)

Trend della capacità espositiva disponibile nel mondo (2006-2010)

(sedi con almeno 5.000 metri quadrati coperti)



Stima dell'attività fieristica nel mondo

(basata su fiere di almeno 500 metri quadrati organizzati nel 2010)

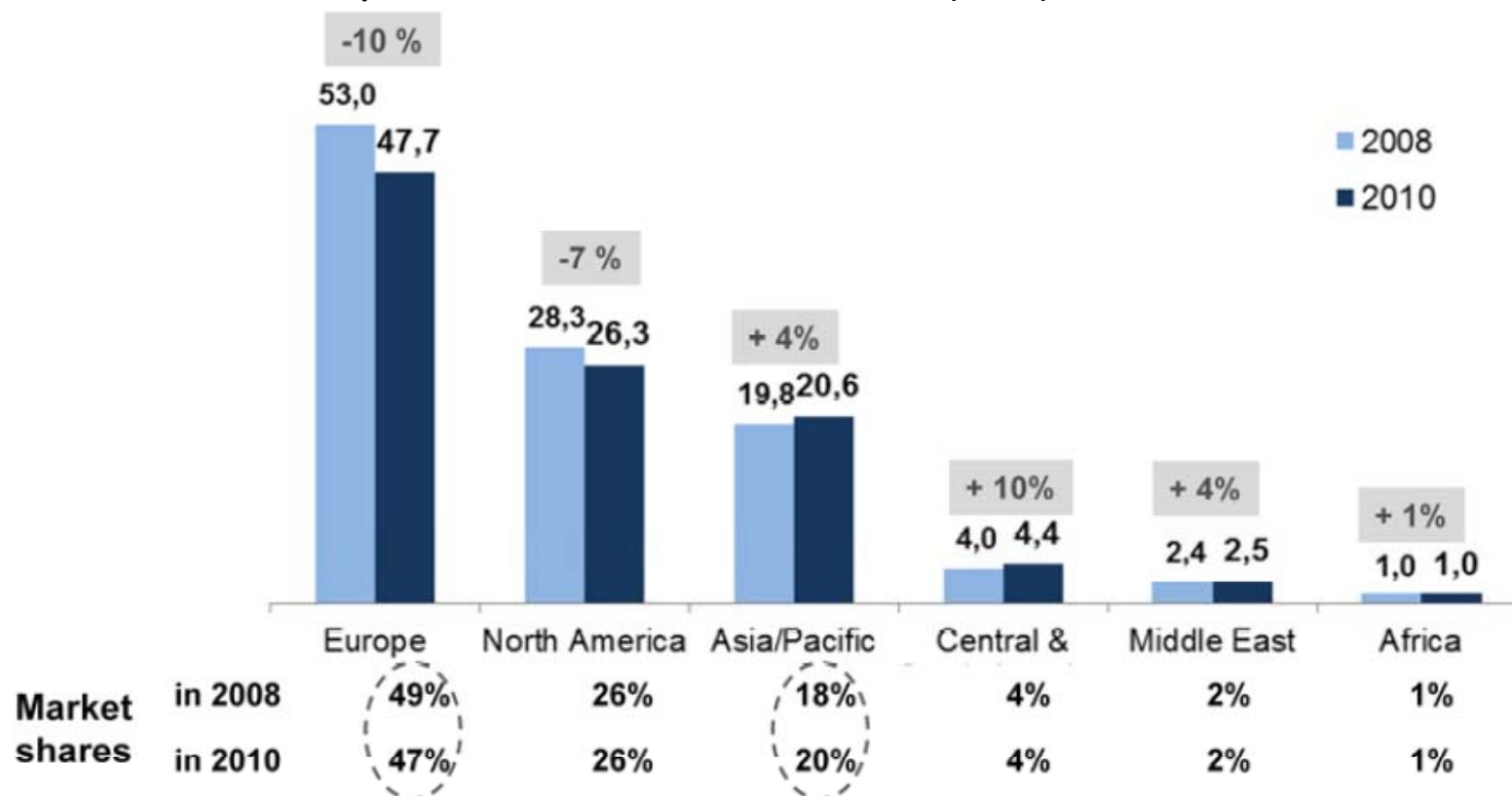


Approximately
30 700 Exhibitions
per year corresponding to
103 million sqm
of total net exhibition space
and where
**2.8 million direct exhibiting
companies** welcomed
260 million visitors

Trend dell'attività fieristica nel mondo (2008-2010)

(basata su fiere di almeno 500 metri quadrati organizzati nel 2010)

- Si stima che l'attività fieristica tra il 2008 e il 2010 sia passata da 109 milioni di metri quadrati locati a 103 milioni (-6%)



Stime dell'attività fieristica nei 10 maggiori mercati (2010)

NET SPACE RENTED

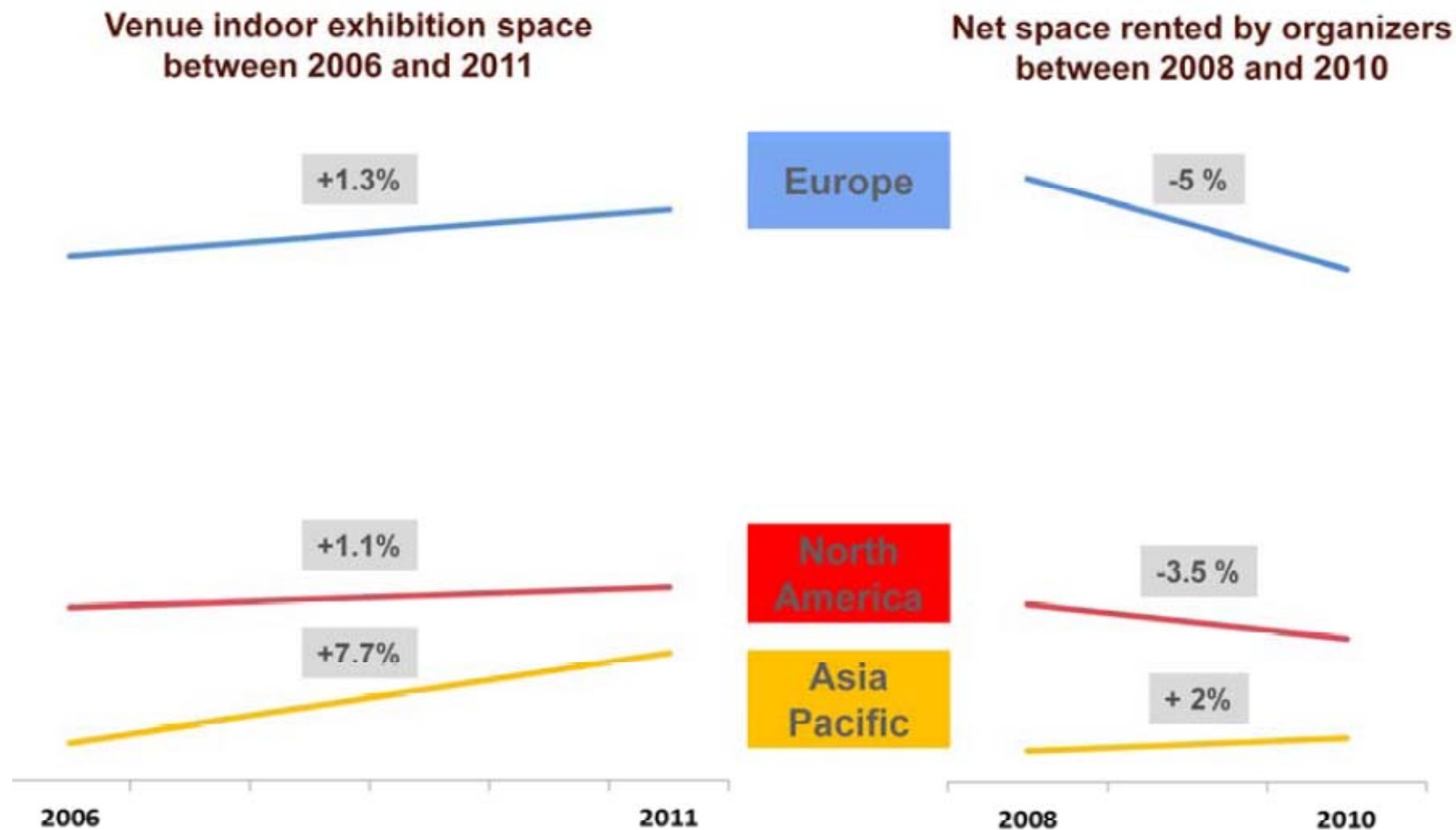
(in million net sqm)

Trend since 2008

USA	23,3 (*)	- 7%
China	13,0	+ 6%
Germany	8,8	- 5%
Italy	6,2	- 5%
France	5,4	- 8%
Spain	3,5	- 24%
Japan	3,2	- 3%
UK	2,8	- 6%
Russia	2,6	- 13%
Brazil	2,6	+ 4%

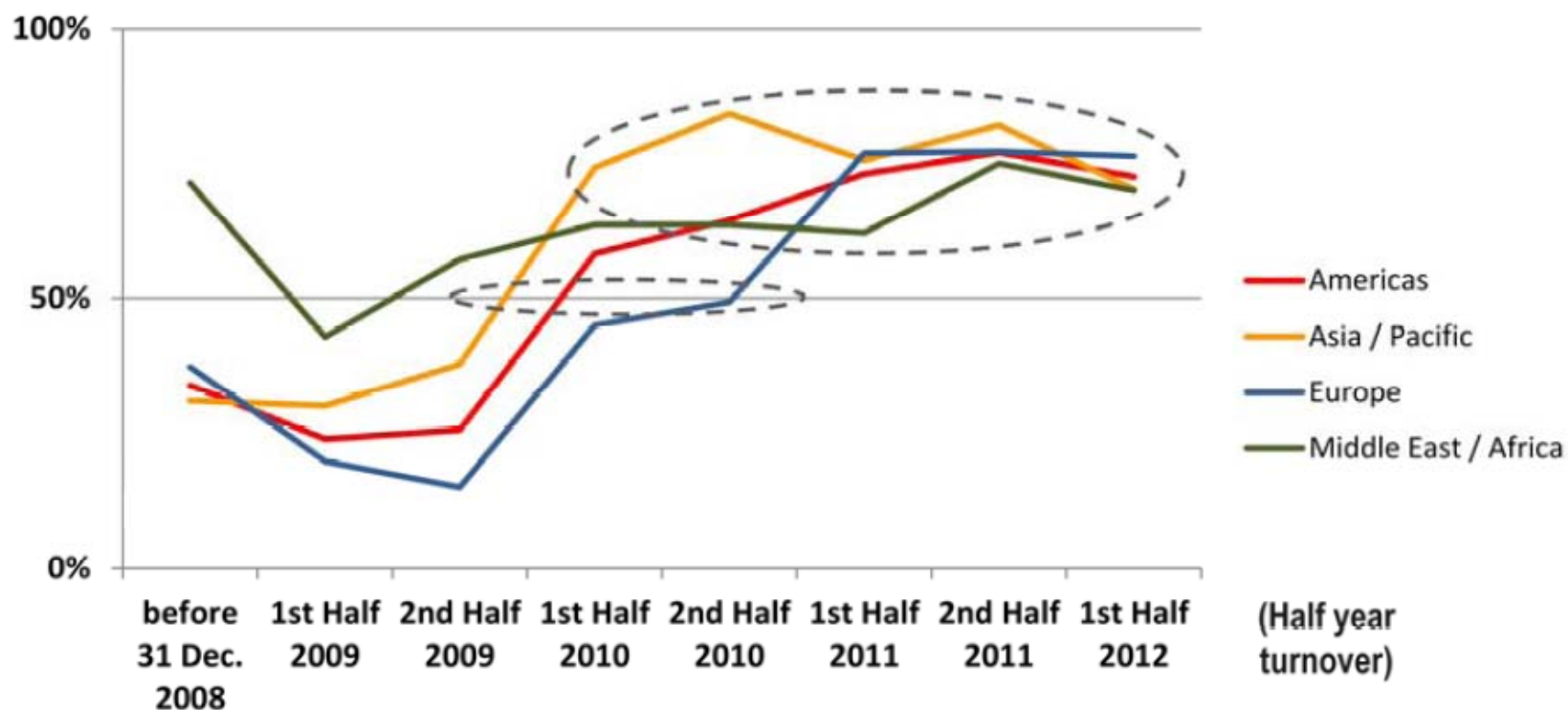
(*): under review

Confronto tra capacità espositiva e attività fieristica



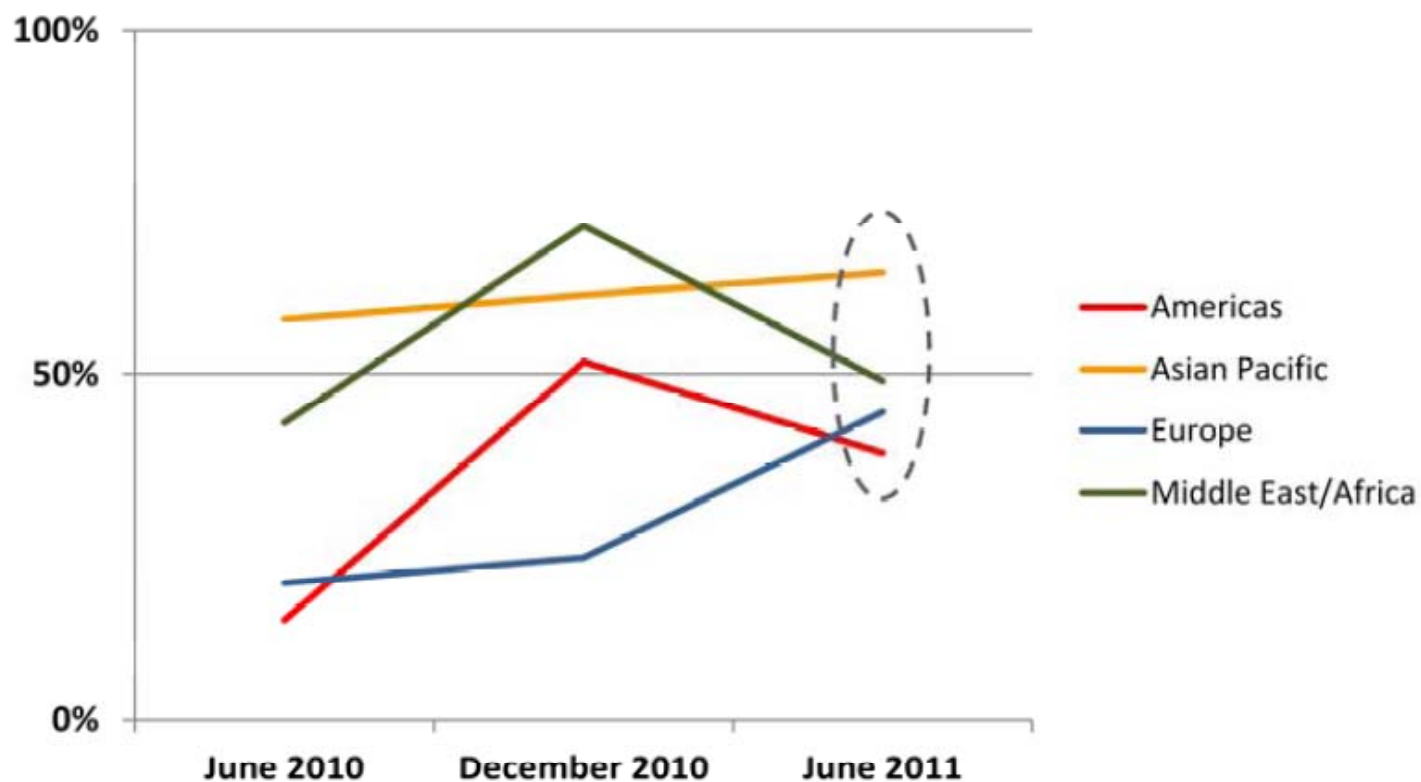
UFI Global Exhibition Barometer

- % di aziende che dichiarano un incremento del fatturato rispetto allo stesso periodo dell'anno precedente (indipendentemente da possibili effetti di biennalità)

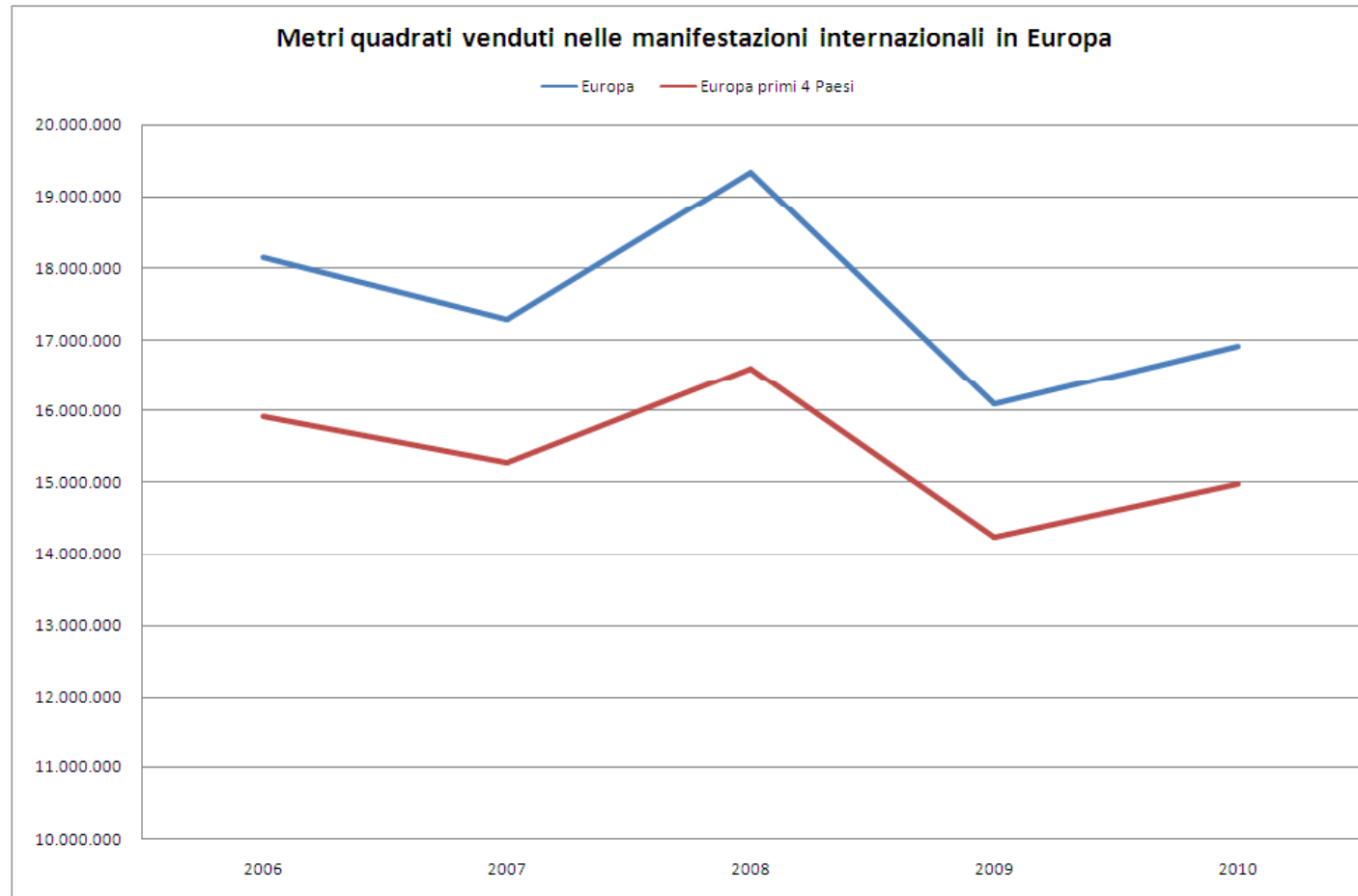


UFI Global Exhibition Barometer

- % di aziende che hanno dichiarato – negli ultimi 3 sondaggi – di avere superato l’impatto della crisi economica

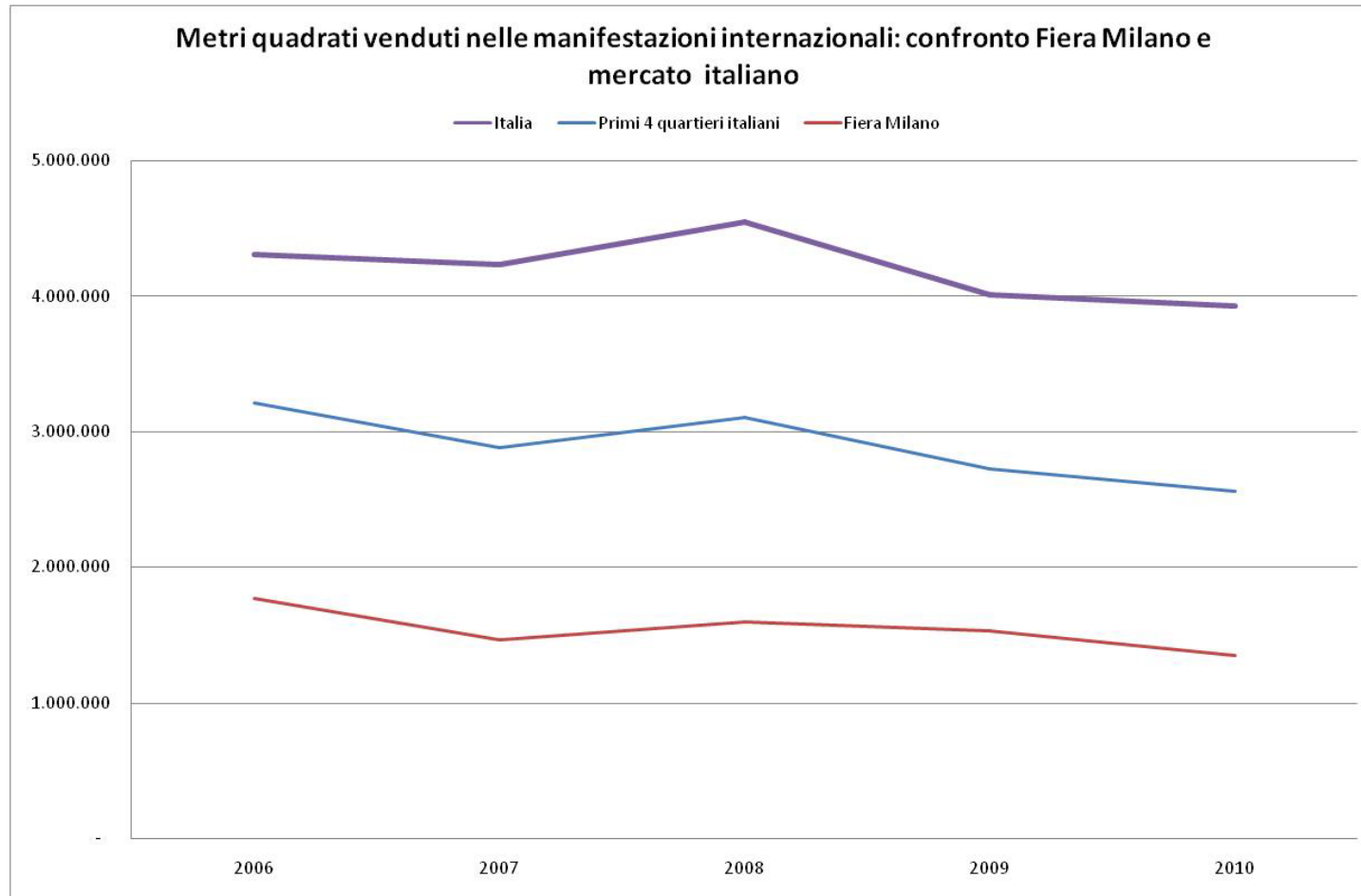


L'attività fieristica di livello internazionale in Europa

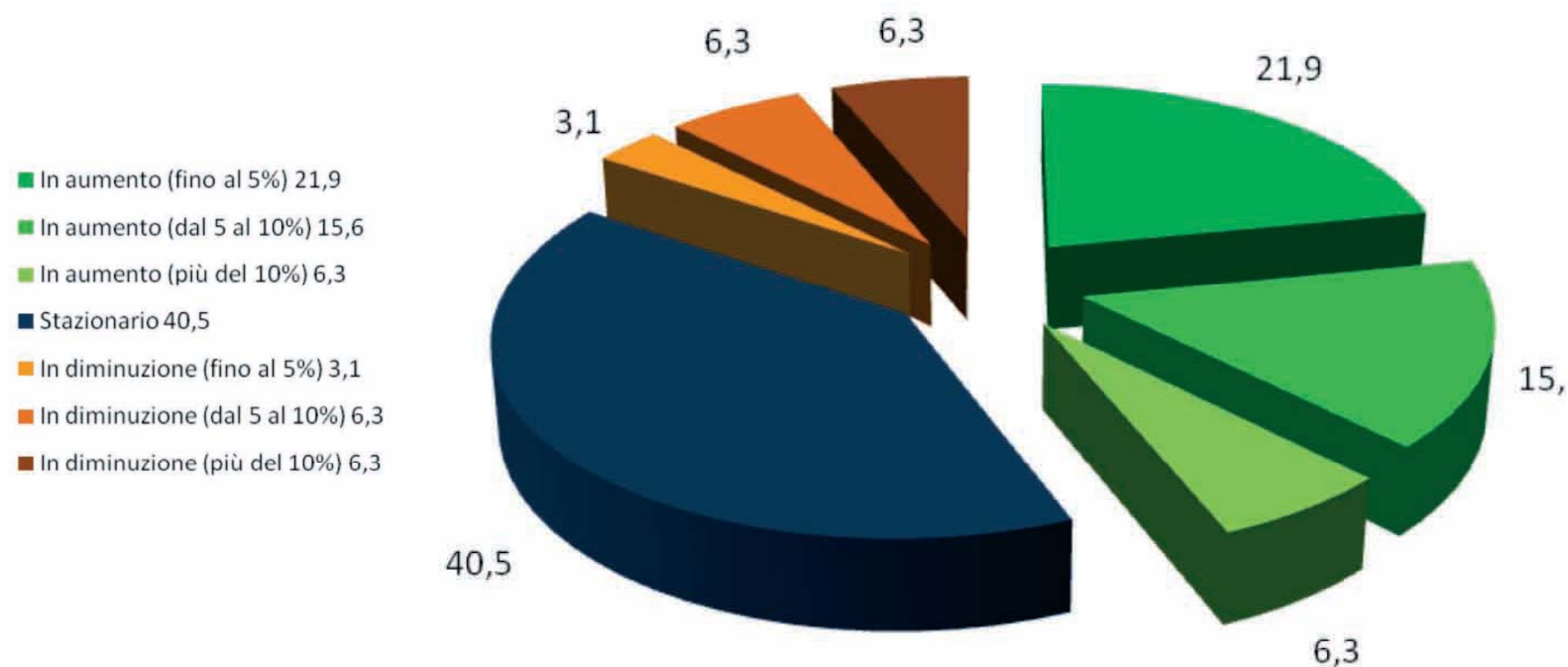


L'ANDAMENTO DEL SETTORE FIERISTICO IN ITALIA

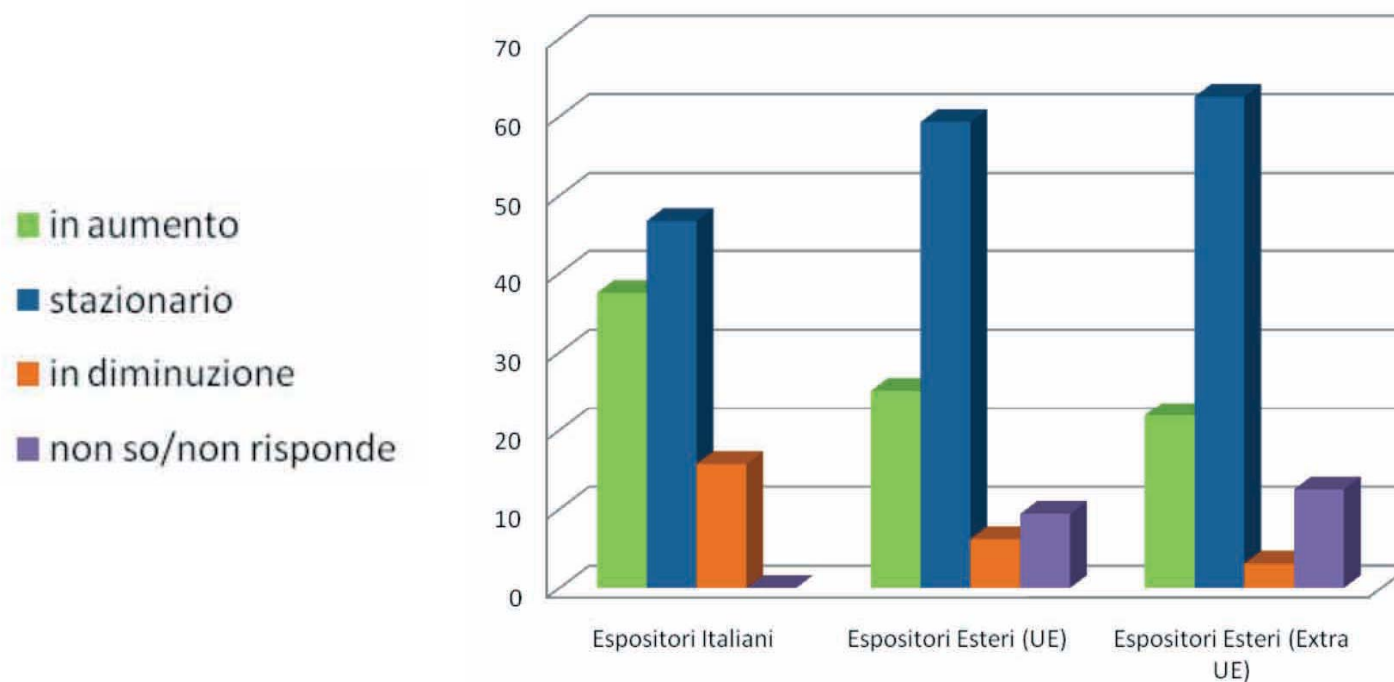
L'attività fieristica di livello internazionale in Italia



Trend numero espositori complessivi

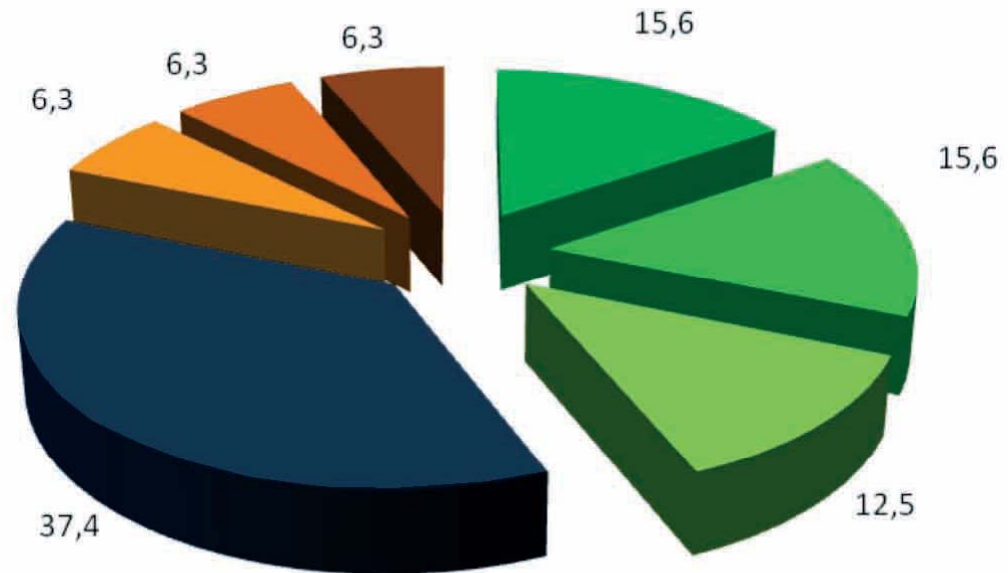


Trend tipologia espositori

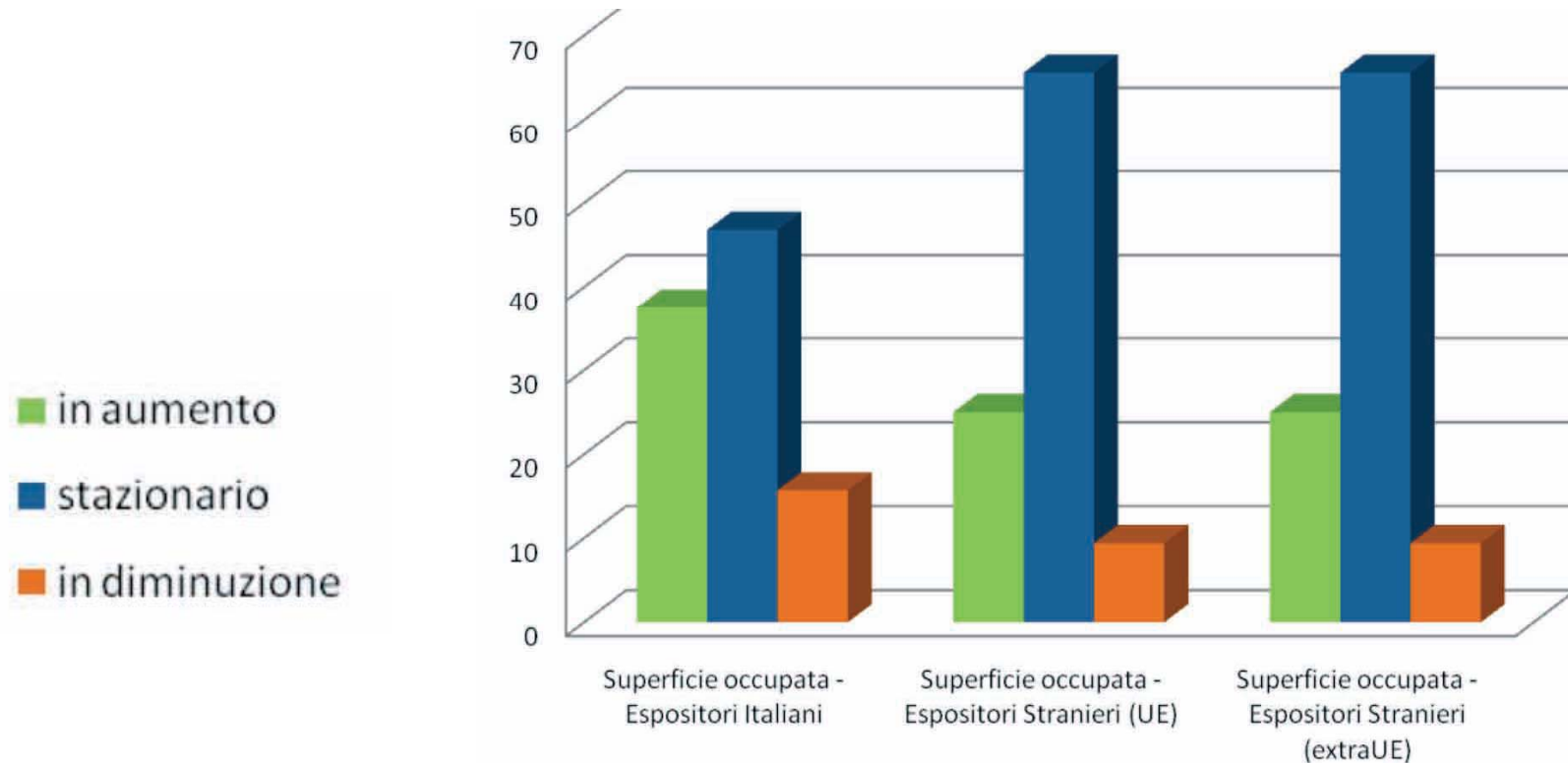


Trend superficie occupata

- In aumento (fino al 5%) 15,6
- In aumento (dal 5 al 10%) 15,6
- In aumento (più del 10%) 12,5
- Stazionario 37,4
- In diminuzione (fino al 5%) 6,3
- In diminuzione (dal 5 al 10%) 6,3
- In diminuzione (più del 10%) 6,3

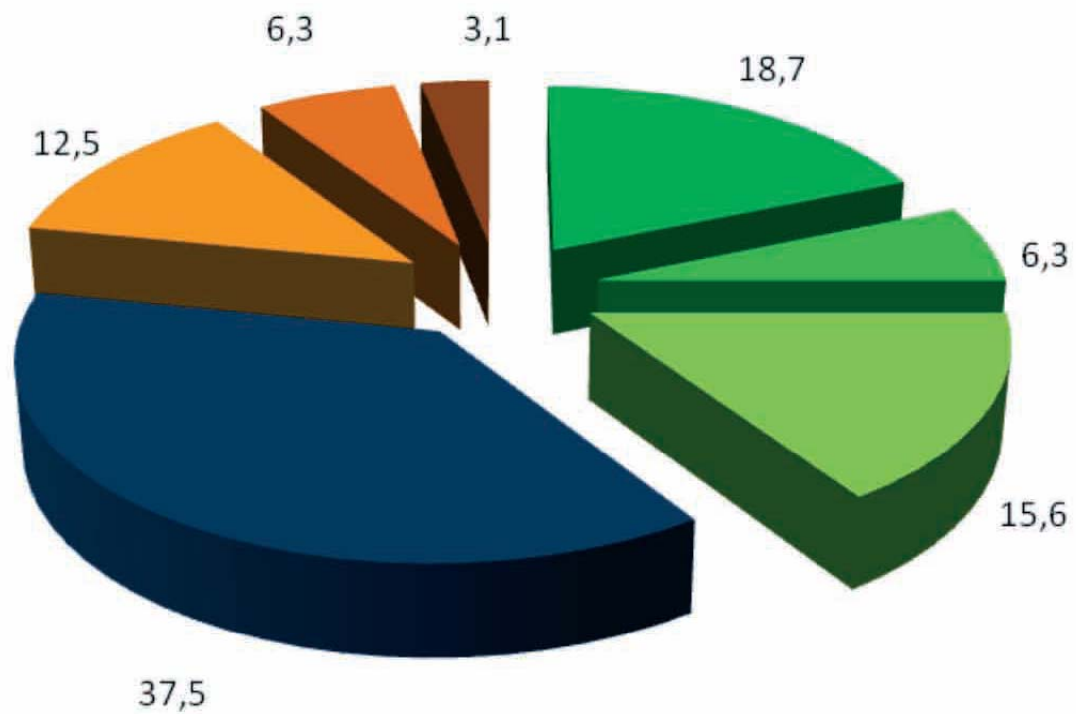


Trend tipologia di espositori / superficie occupata



Trend fatturato

- In aumento (fino al 5%) 18,7
- In aumento (dal 5 al 10%) 6,3
- In aumento (più del 10%) 15,6
- Stazionario 37,5
- In diminuzione (fino al 5%) 12,5
- In diminuzione (dal 5 al 10%) 6,3
- In diminuzione (più del 10%) 3,1



Previsione espositori

andamento trimestre luglio-settembre 2011
rispetto al trimestre luglio-settembre 2010

% aumento-diminuzione

II T 2009 - 13,34

III T 2009 + 12,11

IV T 2009 + 6,8

I T 2010 + 25

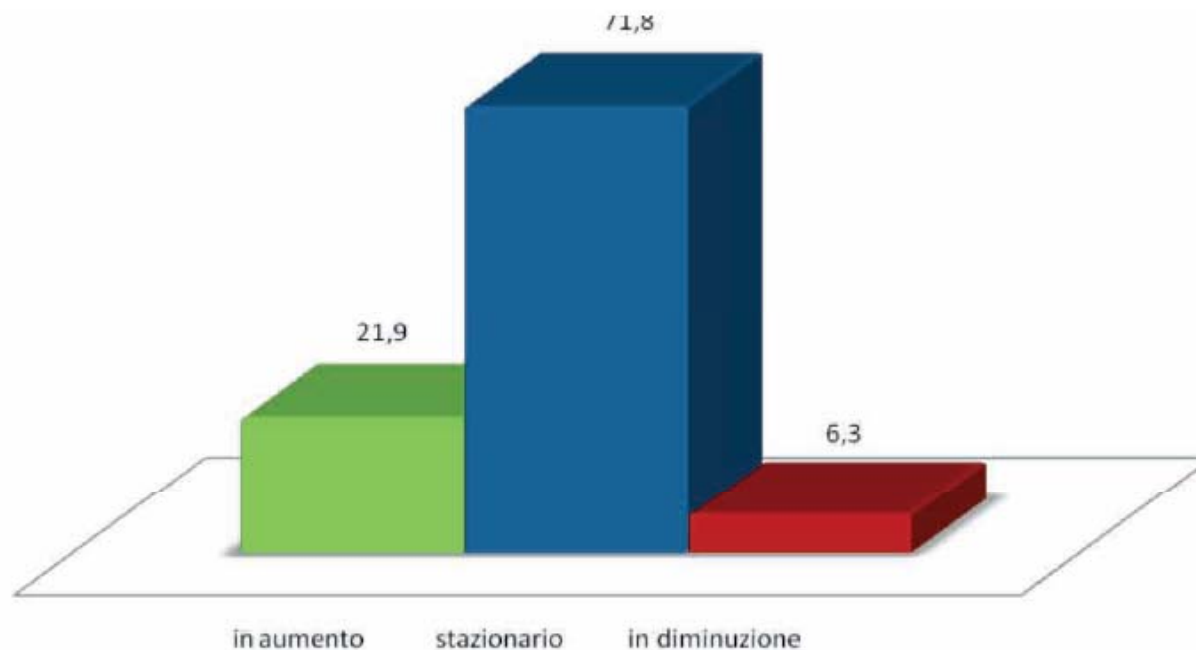
II T 2010 - 10,29

III T 2010 +19,2

IV T 2010 +14,8

I T 2011 + 9,7

II T 2011 + 15,6

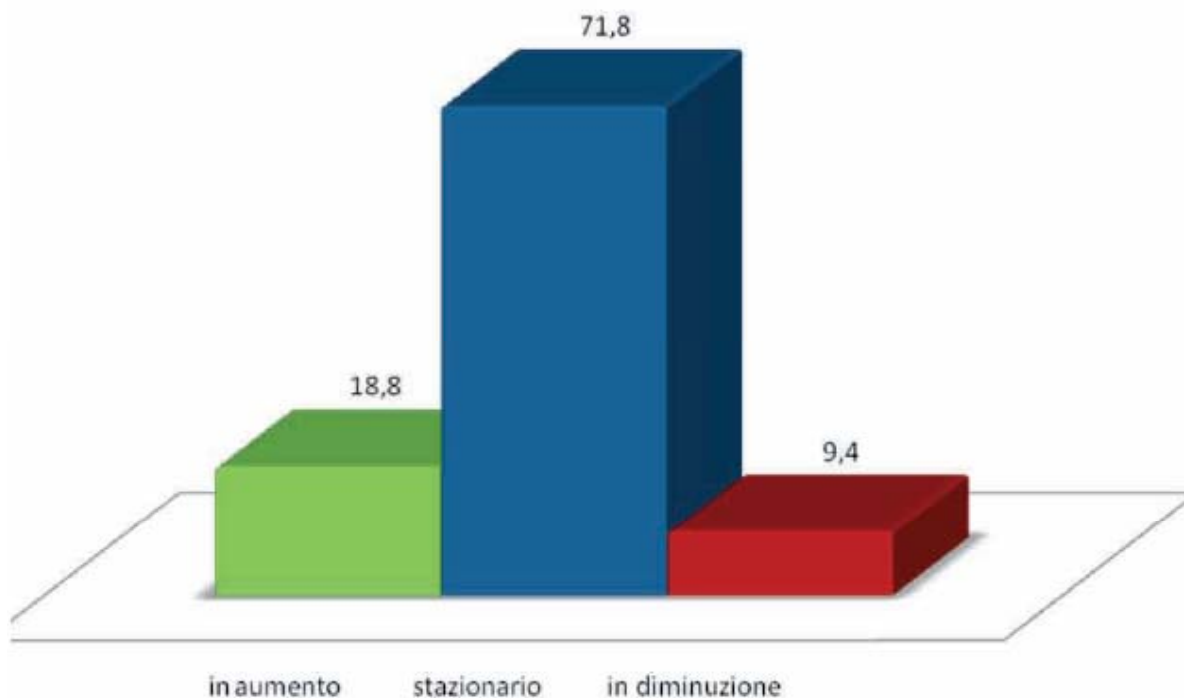


Previsione superfici occupate

andamento trimestre luglio-settembre 2011
rispetto al trimestre luglio-settembre 2010

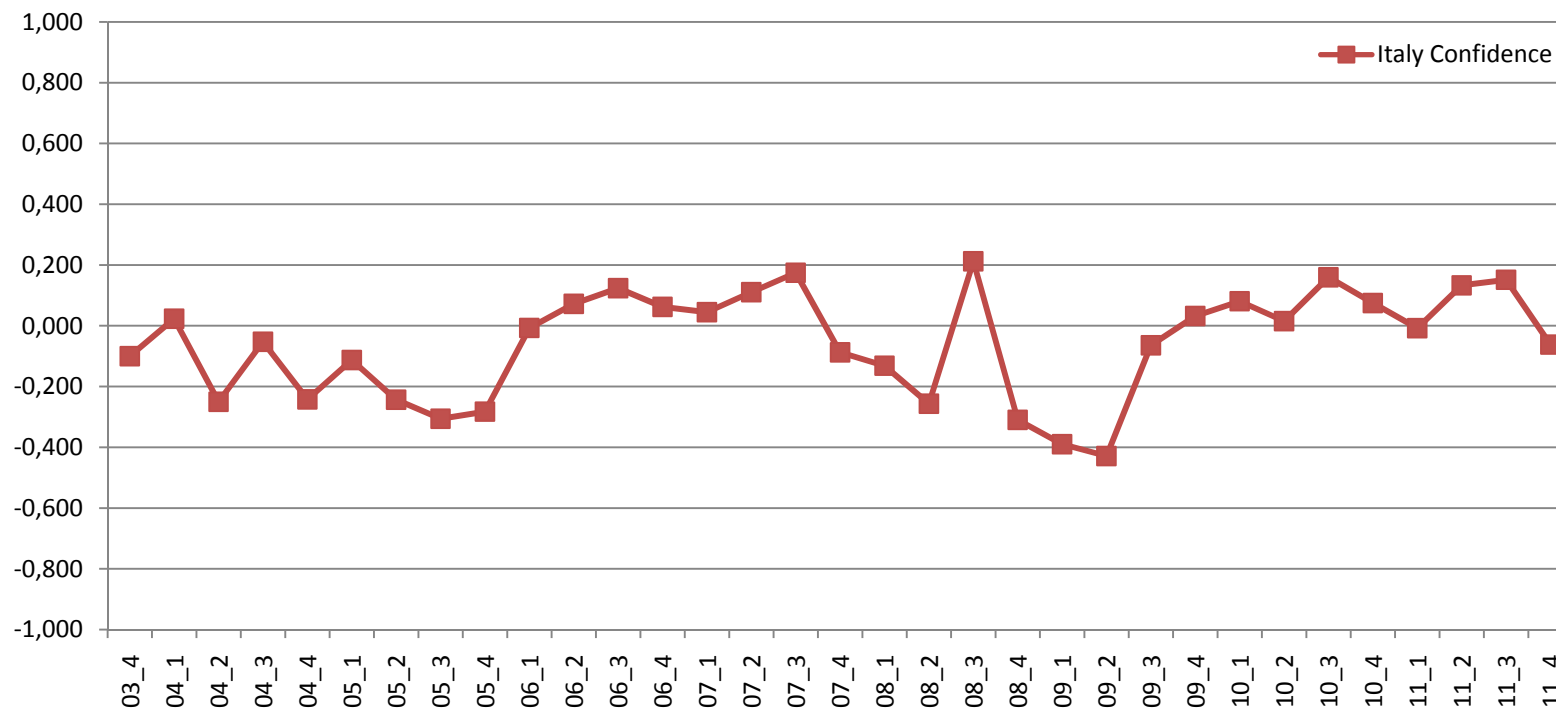
% aumento-diminuzione

II T 2009 - 6,67
III T 2009 + 9,08
IV T 2009 + 7
I T 2010 + 18,60
II T 2010 - 7,15
III T 2010 +19,2
IV T 2010 +14,8
I T 2011 + 3,2
II T 2011 + 9,5



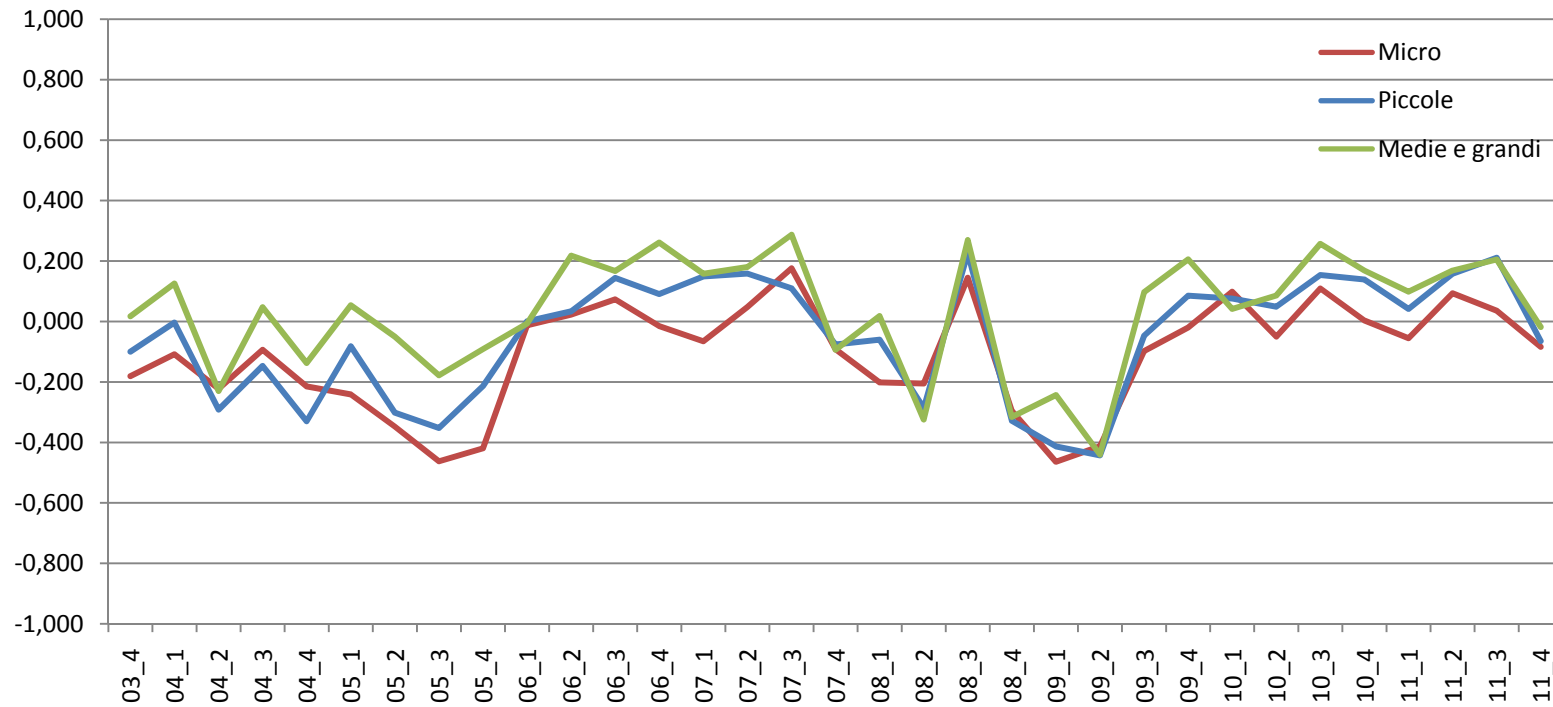
**GLI ANDAMENTI DELLE AZIENDE ITALIANE DEI SETTORI DEL MADE
IN ITALY: ITALY CONFIDENCE;**

Italy confidence delle aziende che partecipano a Fiera Milano



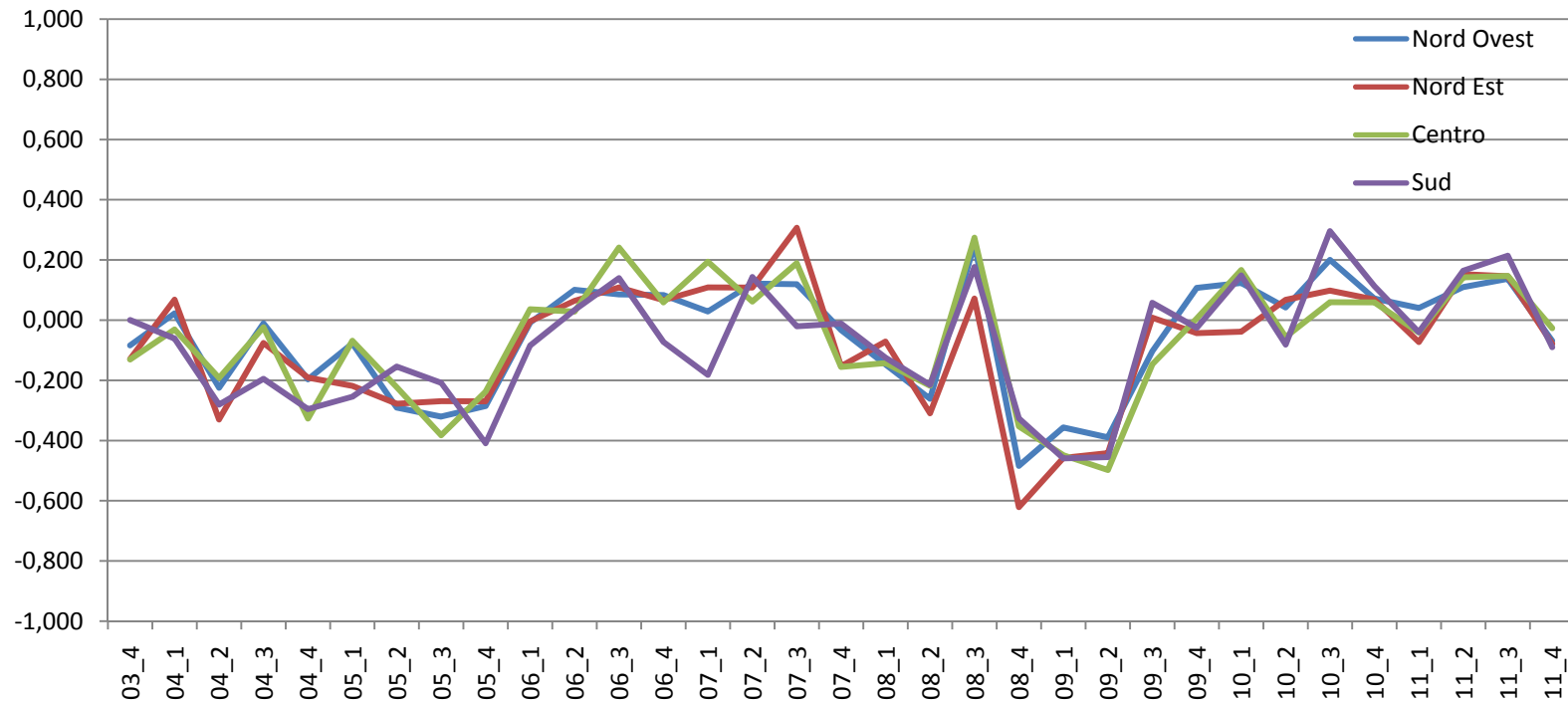
fonte: Studi e Strategie, Fondazione Fiera Milano

Italy confidence per dimensione aziendale



fonte: Studi e Strategie, Fondazione Fiera Milano

Italy confidence per aree geografiche



fonte: Studi e Strategie, Fondazione Fiera Milano